

2013



Ocak-Haziran Dönemi Kurumsal Mali Beklentiler ve Durum Raporu



KIRKLARELİ ÜNİVERSİTESİ

STRATEJİ GELİŞTİRME DAİRE BAŞKANLIĞI

SUNUŐ

5018 Sayılı Kamu Mali Yönetim ve Kontrol Kanununun 30. maddesinde, genel yönetim kapsamındaki idarelerin ilk altı aylık bütçe uygulama sonuçları, ikinci altı aya ilişkin beklentiler ve hedefler ile faaliyetlerini Temmuz ayı içerisinde kamuoyuna açıklayacakları hükme bağlanmıştır.

Bir yandan bütçe uygulamaları ile kamusal hizmetlerin ifasında kamuoyunun kamu idareleri üzerindeki genel gözetim ve denetim fonksiyonunun geređi şekilde gerçekleştirilmesinin sağlanması, diğer yandan ise mali iş ve işlemlerde saydamlığın ve hesap verebilirliđin yerine getirilebilmesi amacına yönelik mezkûr madde kapsamında;

Üniversitemizin 2013 yılı ilk altı aylık dönemine ilişkin bütçe uygulamaları ile ikinci altı aya ilişkin beklentiler, hedefler ve faaliyetlerin yer aldığı “ Kırklareli Üniversitesi 2013 yılı Kurumsal Mali Durum ve Beklentiler Raporu” Strateji Geliştirme Daire Başkanlığınca hazırlanarak, ekleriyle birlikte kamuoyunun bilgisine sunulmuştur.

I. OCAK-HAZİRAN 2013 DÖNEMİ BÜTÇE UYGULAMA SONUÇLARI

A.Bütçe Giderleri

Kırklareli Üniversitesi bütçesinde, 2013 mali yılında personel ödemeleri ile devam etmekte olan ve girişilecek mal ve hizmet alımı taahhütlerinde kullanılmak üzere toplam 65.863.000TL başlangıç ödeneği ayrılmıştır. 2012 yılında ise bu rakam 51.544.000TL olarak öngörülmüş olup, bir önceki yıla göre bütçe giderleri için öngörülen başlangıç ödeneğindeki artış oranı % 28 olmuştur.

2012 Ocak-Haziran dönemi bütçe gideri gerçekleştirmeleri, Bütçe Giderlerinin Gelişimi tablosunda da görüldüğü üzere toplam 23.198.402 TL olarak gerçekleşmiştir. 2012 yılı bütçesinin ilk altı aylık kullanım oranı % 45,01 olmuştur. 2013 Mali yılı Ocak-Haziran dönemi için ilk altı aylık bütçe giderleri toplamı ise 26.911.430 TL olarak gerçekleşmiş olup, bu dönemde, öngörülen bütçenin kullanım oranı % 40,86 olmuştur. İlk altı aylık uygulamalarda geçen yılın aynı dönemine göre gerçekleşme oranında % -4,15 oranında bir azalış meydana gelmiştir.

2012 ve 2013 yılları Haziran sonu gider gerçekleştirme toplamları karşılaştırıldığında bütçe giderlerinde % 16,01 oranında bir artış olduğu görülmektedir.

2012 ve 2013 yılları Merkezi Yönetim Bütçe Kanunlarıyla Kırklareli Üniversitesine tahsis edilen ödeneklerin Ocak-Haziran dönemi sonu itibarı ile fiili gerçekleştirmelerine ilişkin ayrıntılı veriler tablo (1) de gösterilmiştir.

Tablo: (1)

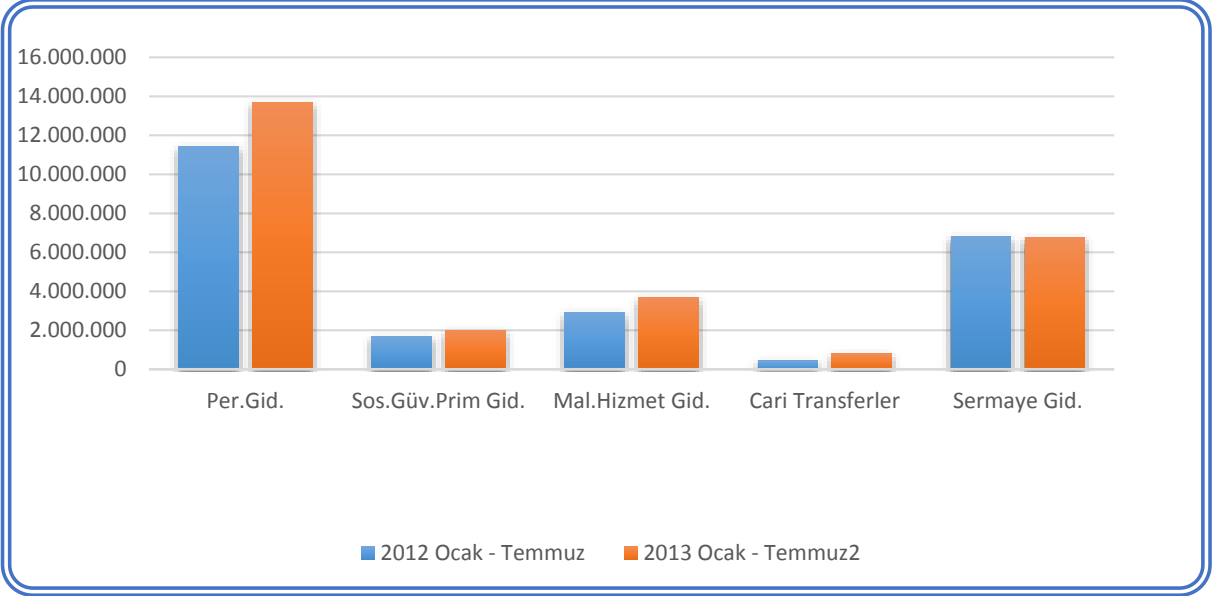
2012 ve 2013 Yılları Ekonomik Bazda Ocak-Haziran Dönemi Bütçe Giderleri Gerçekleşmeleri ve Artış Oranları							
AÇIKLAMA	YILSONU GERÇEKLEŞME	BAŞLANGIÇ ÖDENEĞİ TL	OCAK-HAZİRAN GİDER GERÇEKLEŞMELERİ TL		Ocak-Haziran Dönemi Gerçekleşme Oranları %		Ocak-Haziran Artış Oranı %
			2012	2013	2012	2013	
Personel Giderleri	23.192.072	25.177.000	11.404.902	13.701.231	49,18	54,42	20,13
Sosyal Güv. Kur. Dev. Pir. Gid.	3.294.958	3.637.000	1.664.076	1.970.066	50,50	54,17	18,39
Mal ve Hizmet Alım Giderleri	7.081.769	10.446.000	2.899.877	3.672.963	40,95	35,16	26,66
Cari Transferler	849.367	1.103.000	428.815	795.222	50,49	72,10	85,45
Sermaye Giderleri	24.136.575	25.500.000	6.800.732	6.771.948	28,18	26,56	-0,42
Sermaye Transferleri	-	-	-	-	-	-	-
Toplam	58.554.741	65.863.000	19.928.943	26.911.430	39,62	40,86	16,01

Yukarıdaki tabloya göre 2013 yılı Ocak-Haziran döneminde, geçen yılın aynı dönemine göre personel giderlerinde % 20,13, Sosyal Güvenlik Kurumu Devlet Pirimi giderlerinde % 18,39, Mal ve Hizmet Alım giderlerinde % 26,66, Cari Transfer giderlerinde % 72,10 artış gerçekleşmiştir. Sermaye giderlerinde ise aynı döneme göre % -0,42 oranında azalış gerçekleşmiştir.

Üniversitemiz 2013 yılı ilk altı aylık bütçe giderleri genelde serbest bırakılan ödenekler dâhilinde yapılmış olup bütçe gerçekleştirmelerinde öngörülemeden bir sapma meydana gelmemiştir.

Sermaye giderlerinde bir önceki yılın aynı dönemine oranla meydana gelen % -0,42 oranındaki azalış, yatırım programında yer alan ancak ihalesi gerçekleştirilemeyen büyük bakım onarım işi ile açık futbol sahası ile 1600 kişilik tribün inşası işi ihalesinin ihale sürecinin uzaması nedeniyle zamanında başlanılamamasından kaynaklanmaktadır.

2012 ve 2013
Yılları Ekonomik Bazda Ocak-Haziran Dönemi Bütçe Giderleri Gerçekleşmeleri



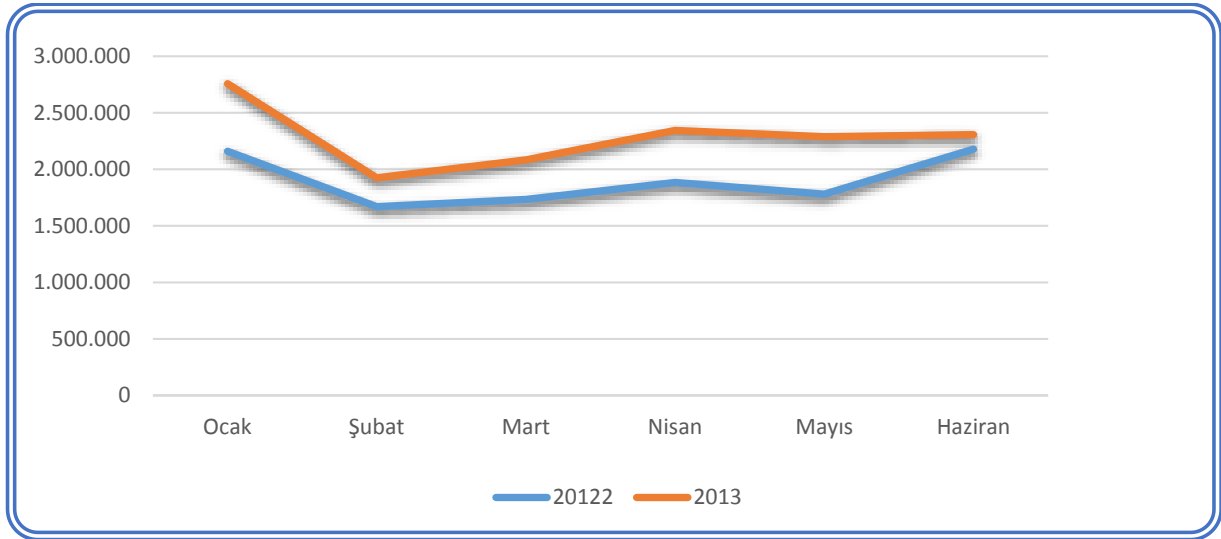
Ekonomik Bazda Ocak-Haziran Dönemi Bütçe Giderlerinin Gerçekleşme Oranı %



İlk altı aylık dönemde;

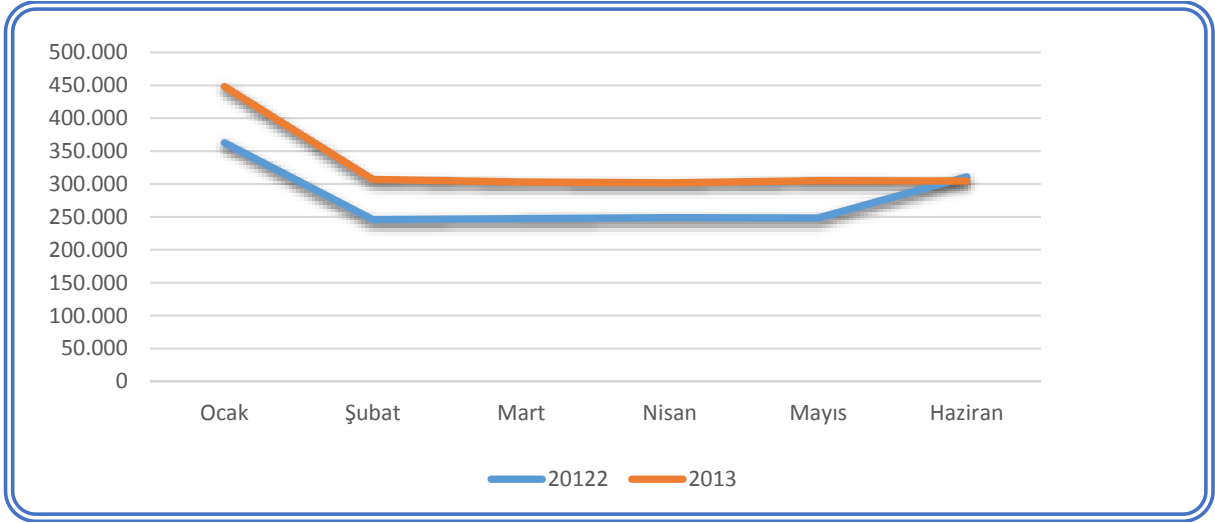
Personel giderlerinde, 2012 yılında yılsonunda gerçekleşen 23.192.072 TL'lik harcamanın 11.404.902 TL'si ilk altı ay sonunda harcanarak dönem itibariyle % 49,18'lik bir gerçekleştirme oranı sağlanmıştır. 2013 yılında 25.177.000 TL'lik başlangıç ödeneğinin 13.701.231 TL'si harcanarak % 54,42'lik bir gerçekleştirme oranı sağlanmış olup, aylık gerçekleştirmeler aşağıda gösterilmiştir.

Personel Giderleri (Bin TL)



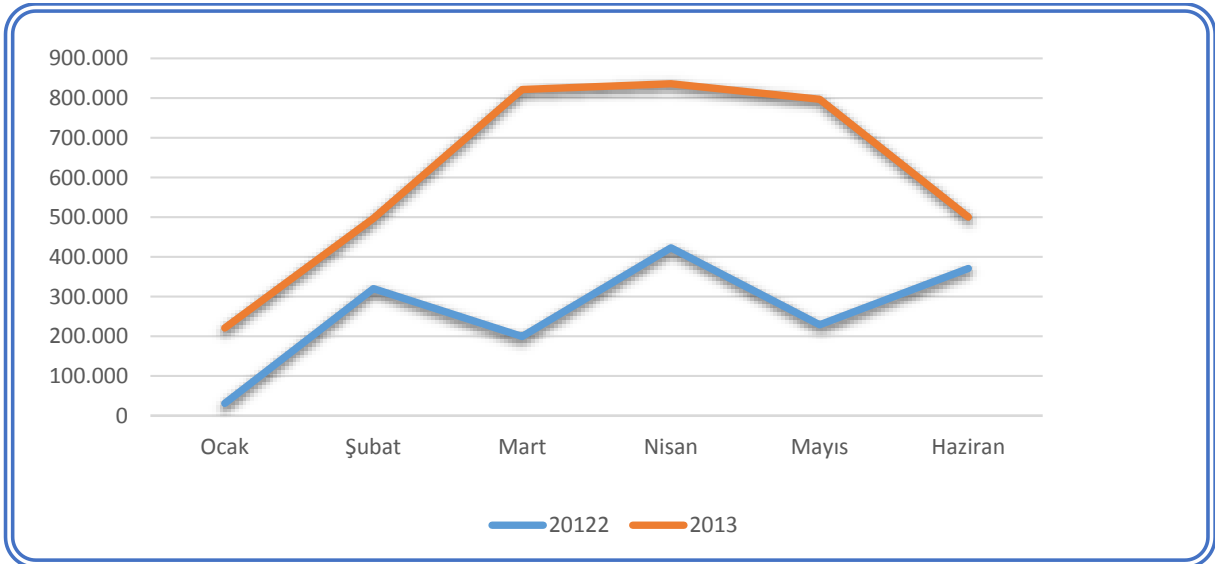
Sosyal Güvenlik Kurumuna Devlet Primi Giderlerinde, 2012 yılında 3.294.958 TL'lik yılsonu toplam harcama tutarının 1.664.076 TL'si ilk altı ay içinde harcanmış ve dönem gerçekleştirme oranı % 50,50 olarak belirlenmiştir. 2013 yılı aynı döneminde ise 3.637.000 TL'lik başlangıç ödeneğinin 1.970.066 TL'si harcanarak gerçekleştirme oranı % 54,17 olmuştur.

Sosyal Güvenlik Kurumuna Devlet primi Giderleri (Bin TL)



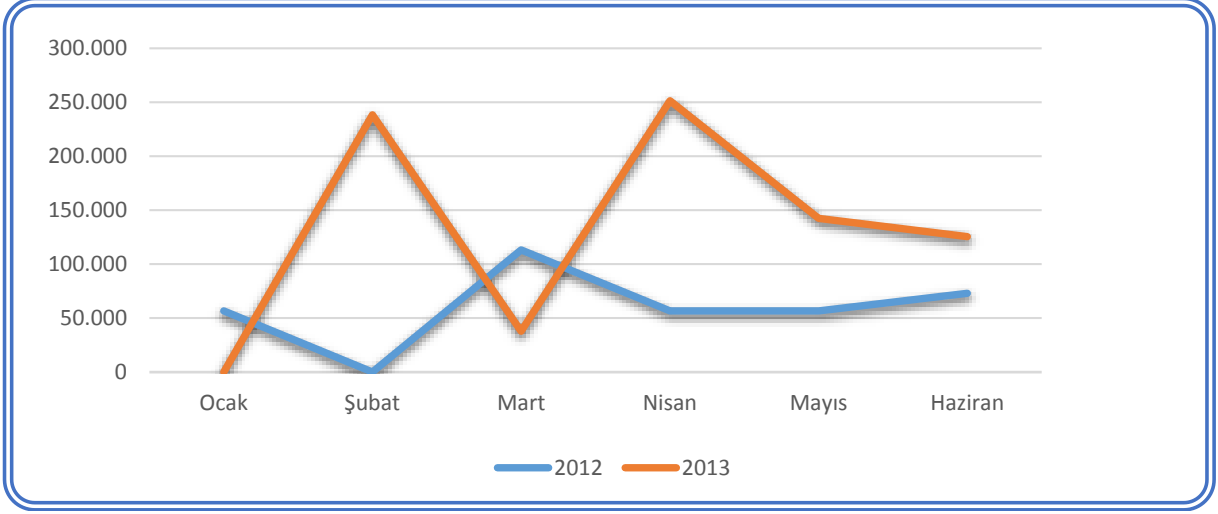
Mal ve Hizmet Alım Giderlerinde, 2012 yılında yılsonundaki toplam 7.081.769 TL'lik harcamanın ilk altı ay içinde 2.899.877 TL'si harcanmış olup dönem itibariyle % 40,95'lik oranında bir gerçekleşme olmuştur. 2013 yılı aynı döneminde ise 10.446.000 TL'lik başlangıç ödeneğinin 3.672.963 TL' si harcanmış ve gerçekleşme oranı % 35,16 olmuştur.

Mal ve Hizmet Alım Giderleri (Bin TL)



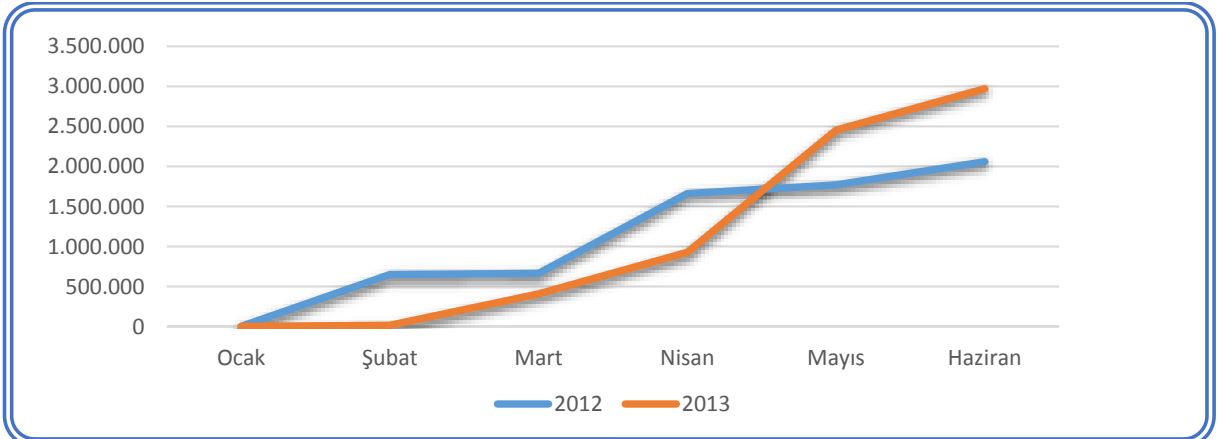
Cari Transferler Giderlerinde, 2012 yılında toplam 849.367 TL'lik harcamanın 428.815 TL'si ilk altı ay sonunda harcanmış olup dönemsel olarak % 50,49 oranında bir gerçekleşme olmuştur. 2013 yılı aynı döneminde ise bütçe ile verilen 1.103.000 TL'lik başlangıç ödeneğinin 795.222 TL'si harcanmış ve gerçekleşme oranı % 72,10 olarak gerçekleşmiştir.

Cari Transfer Giderleri (Bin TL)



Sermaye Giderlerinde, 2012 yılında toplam 24.136.575 TL’lik harcamanın 6.800.732 TL’si ilk altı ay sonunda harcanmış olup dönemsel olarak % 28,18 oranında bir gerçekleşme sağlanmıştır. 2013 yılında ise yine aynı dönemde bütçe ile verilen 25.500.000 TL’lik başlangıç ödeneğinin 6.771.948 TL’si harcanmış ve gerçekleşme oranı % 26,56 olmuştur. Sermaye giderleri kapsamında üniversitemizde yürütülmekte olan altı adet proje mevcut bulunmaktadır. Bu projelerden yeni yerleşke alanının alt yapı inşası için 2013 yılı için tahsis edilen 3.000.000 TL’lik ödeneğin 182.782 TL’si harcanmış olup alt yapının bitirilmesine yönelik çalışma devam ettirilmektedir. Derslik ve Merkezi birimler kapsamında ilk altı ayda 6.378.497 TL harcama yapılmış bulunmaktadır. Bu projedeki fiziki gerçekleşme oranı 2013 yılı itibariyle % 85’i bulmuştur. Yeni yerleşke alanında Açık ve Kapalı Spor Alanları projesi kapsamında yapılmakta olan Açık Futbol Sahası ve Tribün işi için 97.312 TL harcama yapılmıştır.

Sermaye Giderleri (Bin TL)



B. Bütçe Gelirleri

2012 Mali yılı Kırklareli Üniversitesi Bütçesinde yılsonu itibariyle 6.060.749 TL Teşebbüs ve Mülkiyet Gelirleri, 53.001.561 TL Alınan Bağış ve Yardımlar ile Özel Gelirler, 1.503.636 TL Diğer Gelirler olmak üzere toplam 60.565.946 TL gelir gerçekleşmesi sağlanmıştır.

2013 Mali yılı bütçe gelirlerine bakıldığında tahmini olarak; Teşebbüs ve Mülkiyet Gelirleri 4.312.000 TL, Alınan Bağış ve Yardımlar ile Özel Gelirler 59.985.000 TL, Diğer Gelirler 1.566.000 TL olmak üzere toplam 65.863.000 TL gelir öngörülmektedir.

Tablo: (2)

Gelirlerin Ekonomik Kodlanması	YILSONU 2012	Başlangıç Tahmini 2013	Ocak-Haziran Gelir Gerçekleşmeleri 1000 TL		Ocak-Haziran Dönemi Gerçekleşme Oranları %		Ocak-Haziran Artış Oranı %
03 Teşebbüs ve Mülkiyet Gelirleri	6.060.749	4.312.000	2.315.538	2.135.279	38,21	49,52	-7,78
04 Alınan Bağış ve Yardımlar ile Özel Gelirler	53.001.561	59.985.000	22.449.499	27.103.099	42,36	45,18	20,73
05 Diğer Gelirler	1.503.636	1.566.000	285.513	1.139.491	18,99	72,76	299,10
TOPLAM	60.565.946	65.863.000	25.050.550	30.378.264	41,36	46,12	21,27

Bütçe gelirlerinin gelişim tablosuna göre 2012 yılı Ocak-Haziran döneminde 25.050.550 TL gelir gerçekleşmesi sağlanmış iken, 2013 yılının aynı döneminde toplam 30.378.264 TL gelir gerçekleşmesi sağlanmıştır. 2012 yılı Ocak-Haziran dönemi ile 2013 yılı Ocak-Haziran dönemi gelirleri karşılaştırıldığında gelir gerçekleşmesinde dönemsel olarak % 21,27'lik bir artış olduğu görülmektedir.

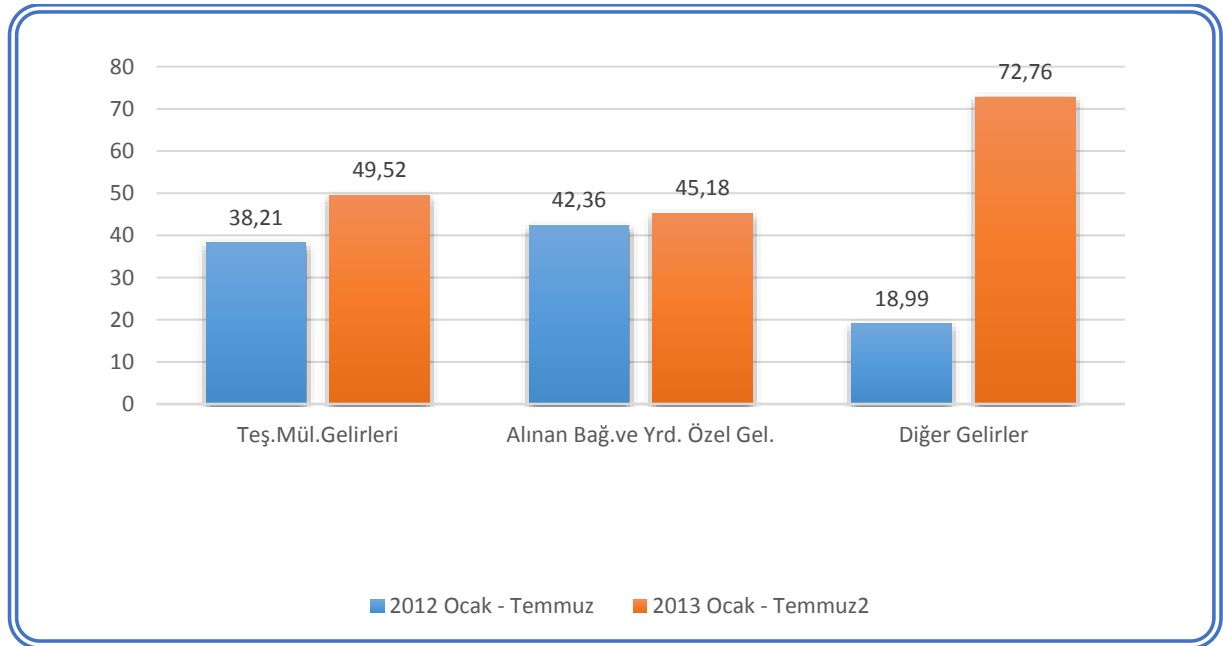
Gelir gerekleŒme oranı 2012 yılının ilk altı aylık dnemi iin % 41,36 olurken, 2013 yılının aynı dnemi iin ise % 46,12 olmuŒtur. Gelirlerin gerekleŒme oranında % 21,27'lik bir artıŒ meydana gelmiŒtir.

Gelir gerekleŒme oranının 2012 yılının aynı dnemine gre % 21,27 oranında artıŒ gstermesinin nedeni gelir tahminlerindeki sapmalardan veya tahsilat takipsizliđinden kaynaklanmamakta olup hazine yardımlarının bir nceki yıla oranla yksek olmasından ve vadeli mevduat hesaplarımız ile hizmet gelirlerimizin artmasından kaynaklanmaktadır.

C. Finansman

Üniversitemizin Büte Giderlerinin byk bir kısmı hazine yardımlarıyla finanse edilmekte olup, geri kalan kısmı ise Üniversitemiz z gelirleri ile desteklenmektedir. deneklerimizin yeterli olamadıđı harcama kalemleri iin büte fazlası olarak nitelendirilen net finansman miktarı dikkate alınarak likit karŒılıđı denek kaydı yapılmaktadır. Üniversitemizin orta ve uzun vadeli borlanma yolu ile kullandıđı kaynak bulunmamaktadır.

Ocak-Haziran Dnemi Büte Gelirleri GerekleŒme Oranları (%)



Ocak-Haziran dönemi gelir gerçekleştirmeleri incelendiğinde; teşebbüs ve mülkiyet gelirlerinde 2012 yılında % 38,21'lik gerçekleştirme sağlanmışken, 2013 yılında bu oran % 49,52'ye çıkmıştır. Alınan bağış ve yardımlar ile özel gelirlerde 2012 yılında % 42,35'lik gerçekleştirme sağlanmışken, 2013 yılında bu oran % 45,18'e yükselmiştir. Diğer gelirlerde 2012 yılında % 18,99'lık gerçekleştirme sağlanmışken, 2013 yılında bu oran % 72,76'ya yükselmiştir.

Gelirlerin aylar ve gelir çeşitlerine göre dağılımı ve 2012 yılının aynı dönemine göre karşılaştırmaları rapor ekinde gösterilmiştir.

II. 2013 OCAK-HAZİRAN DÖNEMİNDE YÜRÜTÜLEN FAALİYETLER

Bu dönemde bütçe ile sağlanan ödenekler üniversitemiz ihtiyaçların önceliklerine göre sıralandırılması ile birlikte, 2013 yılı Merkezi Yönetim Bütçe Kanunu ve Uygulama Tebliği uyarınca, kaynakların etkili ve verimli kullanımının sağlanması, kamu hizmet kalitesinin yükseltilmesi doğrultusunda, bütçe giderlerinde etkinlik ve verimlilik sağlanmaya çalışılmış ve bu hedefler doğrultusunda gerekli önlemler alınmıştır.

Sermaye giderleri kapsamında üniversitemizde yürütülmekte olan altı adet proje mevcut bulunmaktadır. Bu projelerden yeni yerleşke alanının alt yapı inşası için 2013 yılı için tahsis edilen 3.000.000 TL'lik ödeneğin 182.782,54 TL'si harcanmış olup alt yapının bitirilmesine yönelik çalışma devam ettirilmektedir. Derslik ve Merkezi birimler kapsamında ilk altı ayda 6.378.476,95 TL harcama yapılmış bulunmaktadır. Bu projedeki fiziki gerçekleştirme oranı 2013 yılı itibariyle % 85'i bulmuştur. Yeni yerleşke alanında Açık ve Kapalı Spor Alanları projesi kapsamında yapılmakta olan Açık Futbol Sahası ve 1600 kişili tribün inşası işinin geç başlaması nedeniyle 97.311,74 TL harcama yapılmış olup 2013 yılı itibariyle fiziki gerçekleştirme oranı % 0,04 olmuştur.

Tablo: 3

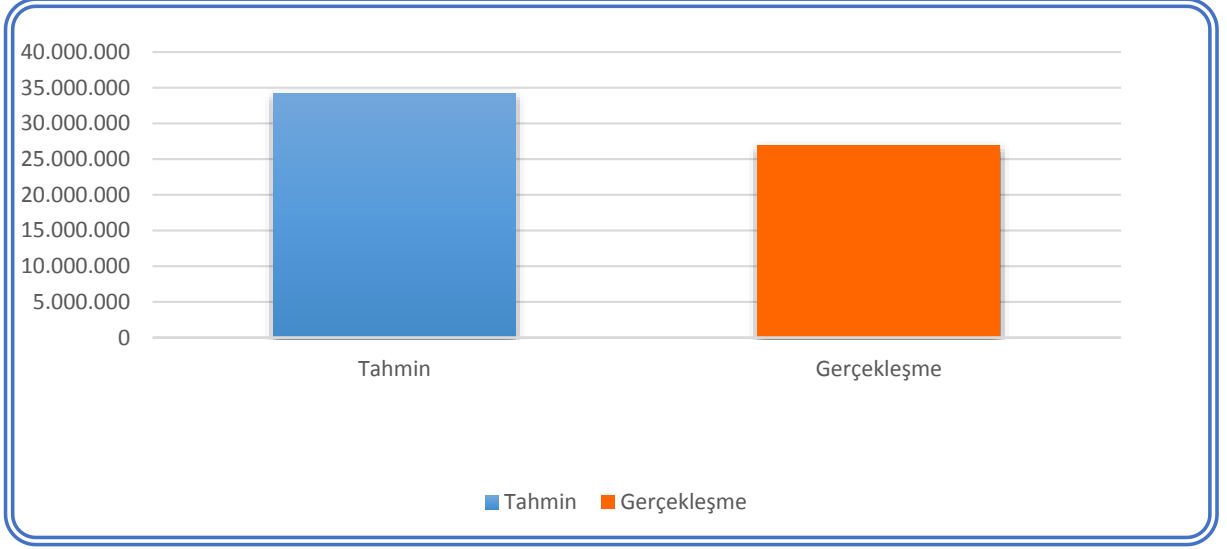
SIRA NO	PROJENİN ADI	YILI ÖDENEĞİ (1000 TL)	HARCAMA TUTARI (1000 TL)	YAPILAN İŞLER
1	Çeşitli Ünitelerin Etüt Projesi	100	-	
2	Kamulaştırma	1.000	-	
3	Muhtelif İşler	3.500	69	Birimlerimize demirbaş malzeme, satın alınmıştır.
4	Kampus Altyapısı	3.000	183	Kanalizasyon, yol, ihalesi kapsamında harcanmıştır.
5	Derslikler ve Merkezi Birimler	15.900	6.378	II. Merkezi derslik ve Vize MYO inşaatı işi
6	Açık ve Kapalı Spor Tesisleri	2.000	97	Açık Futbol sahası ve tribün inşaatı işi
	TOPLAM	25.500	6.727	

III. TEMMUZ – ARALIK DÖNEMİNE İLİŞKİN BEKLENTİLER VE HEDEFLER

A. Bütçe Giderleri

Kırklareli Üniversitesinin, 2013 mali yılı sonu itibariyle toplam bütçe gideri 65.863.000 TL olarak tahmin edilmiş olup bu bütçe toplamına, Yükseköğretim Kurulu Başkanlığının ÖYP projesi kapsamında 89.637 TL, Likit karşılığı 244.000 TL, ödenek eklenmiş ve tahmin edilen bütçe gideri tutarı 66.196.637 TL'sine yükselmiştir. Ayrıntılı finans programında tahmin edilen bu giderin 34.155.000 TL'sinin ilk altı ay içinde (Ocak-Haziran) gerçekleşeceği öngörülmüştür. Ocak-Haziran 2013 dönemine ilişkin bütçe giderleri verilerine baktığımızda, bu döneme ilişkin toplam harcama miktarının 26.911.430 TL olduğu görülmektedir. İlk altı aylık bütçe gider gerçekleştirmelerinde ayrıntılı finansman programına göre % 21,20'lik bir azalış bulunmaktadır.

2013 Ocak-Haziran Dönemi Gider Gerçekleşme Durumu (Bin TL)

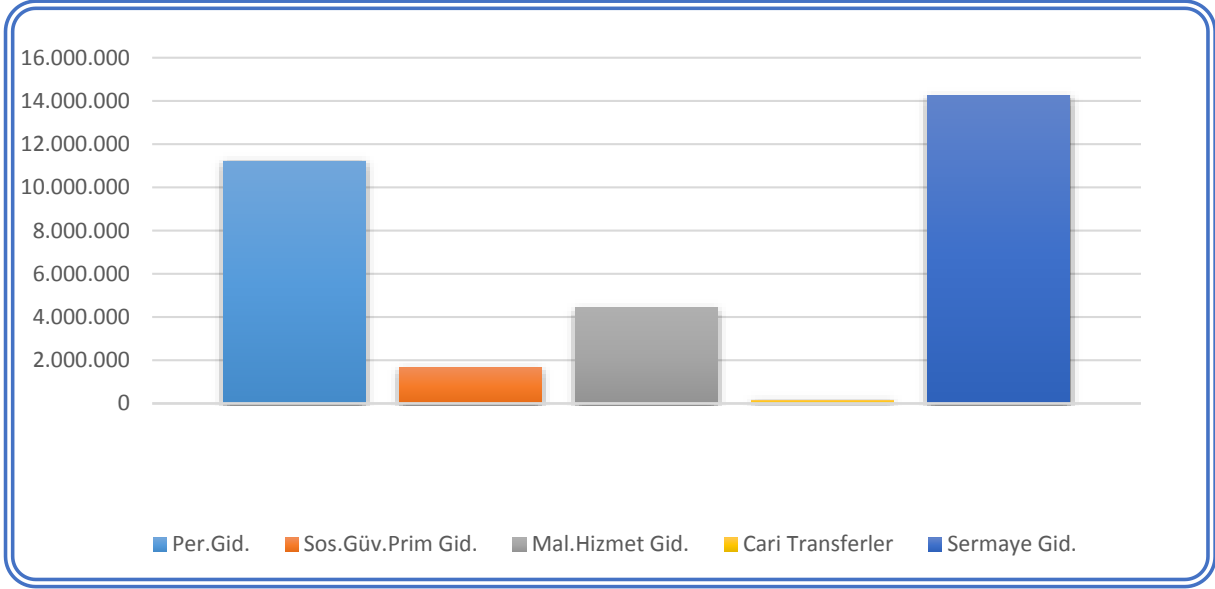


Kırklareli Üniversitesi 2013 yılı ayrıntılı finansman programında, 2013 Temmuz-Aralık dönemi itibarıyla gerçekleşmesi beklenen toplam bütçe gideri 31.708.000 TL olarak öngörülmüştür. Bütçe giderlerinin yılın ikinci altı aylık döneminde aylar itibarıyla dağılımı ise; Temmuz 6.869.000 TL, Ağustos 6.269.000 TL, Eylül 6.227.000 TL, Ekim 5.005.000 TL, Kasım 4.419.000 TL, Aralık 2.919.000 TL olarak tahmin edilmektedir.

Üniversitemizde yılın ikinci altı aylık dönemde yürütülmekte olan iş planlarına uygun olarak en fazla harcamanın sermaye giderlerinde ve personel giderlerinde olacağı tahmin edilmektedir. Ayrıca yılın ikinci altı ayında ilk altı aydaki personel giderleri gerçekleştirmeleri dikkate alındığında bu harcama kaleminde de kesintili başlangıç ödenek miktarlarının yeterli olmayacağı düşünülmektedir. 2013 yılı ayrıntılı finansman programına göre Temmuz-Aralık 2013 dönemi itibarıyla gerçekleşmesi beklenen toplam bütçe giderinin ekonomik sınıflandırma bazında dağılımı;

Personel giderleri 11.216.000 TL, Sosyal Güvenlik Kurumu devlet pirim giderleri 1.657.000 TL, Mal ve Hizmet Alım Giderleri 4.415.000 TL, Cari Transferler 158.000 TL, Sermaye giderleri 14.262.000 TL olarak öngörülmüştür.

2013 Temmuz-Aralık Dönemi Tahmini Gider Dağılımı (Bin TL)



Yukarıda verilen bilgiler bir arada değerlendirildiğinde 2013 yılının ikinci altı aylık dönemi için personel giderleri ve sermaye giderleri tertiplerinde tefrik edilen ödeneklerin bütçe giderleri için yeterli olmayacağı düşünülmektedir. 2013 yılı sonuna kadar bütçe giderlerinde hedeflerimizden sapma yaratacak bir olağanüstülük beklenmemekle birlikte 2013 yılı başlangıç ödeneği olan 65.863.000 TL' sinin genelde yılsonu itibarıyla Kırklareli Üniversitesinin hedeflerine ulaşmasında yeterli olmayacağı düşünülmektedir. Bu başlangıç ödeneğine Ocak-Haziran dönemi itibarıyla 333.637 TL ilave yapılmıştır. Sermaye giderlerinde meydana gelebilecek artışlar Üniversitemiz öz gelirlerinden ve Maliye Bakanlığı bütçesinde bulunan yatırımları hızlandırma tertibinden yapılacak ödenek ilavesiyle, personel giderlerinde meydana gelecek artışların ise Maliye Bakanlığı bütçesinde yer alan yedek ödenek tertibinden yapılacak ödenek ilavesiyle karşılanması planlanmaktadır.

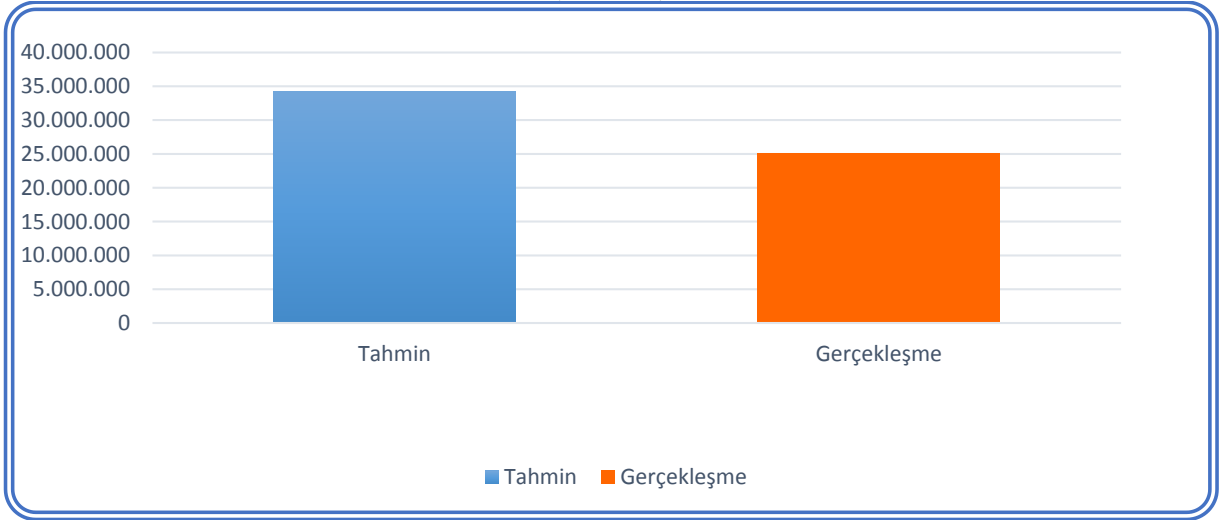
B. Bütçe gelirleri

Kırklareli Üniversitesi 2013 mali yılı sonu itibarıyla toplam bütçe geliri 65.863.000 TL olarak tahmin edilmiş olup, ayrıntılı finans programında tahmin edilen bu gelirin 34.155.000 TL'sinin ilk altı ay içinde (Ocak-Haziran) gerçekleşeceği öngörülmüştür.

Ocak-Haziran 2013 dönemine ilişkin gerçekleşen bütçe geliri verilerine baktığımızda, bu döneme ilişkin toplam gerçekleşme miktarının 25.050.550 TL olduğu görülmektedir.

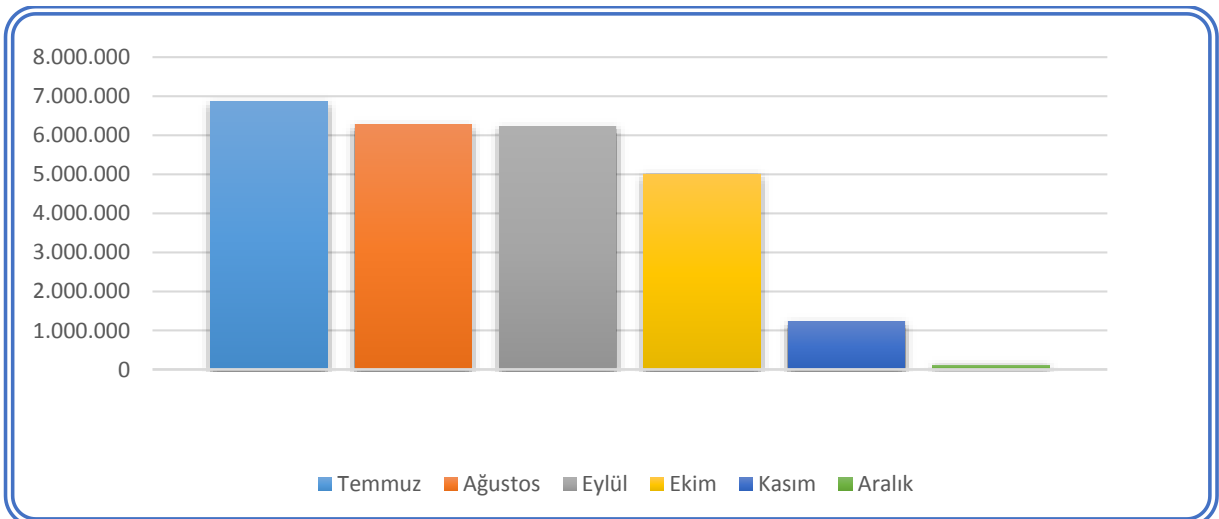
İlk altı aylık gelir gerçekleşme rakamının tahmin edilen miktara göre düşük kalmış olduğu görülmektedir. Bunun nedeni ise gider gerçekleştirmelerine göre para politikaları da dikkate alınarak tahakkuk eden hazine yardımlarının hazine müsteşarlığı tarafından gönderilmeyişidir.

Ocak-Haziran 2012 Dönemi Gelir Gerçekleşme Durumu (Bin TL)



Kırklareli Üniversitesi 2013 yılı ayrıntılı finansman programında 2013 Temmuz-Aralık dönemi itibarıyla gerçekleşmesi beklenen toplam bütçe geliri 25.710.000 TL olarak öngörülmüştür. Bütçe gelirlerinin yılın ikinci altı aylık döneminde aylar itibarıyla dağılımı ise; Temmuz 6.869.000 TL, Ağustos 6.269.000 TL, Eylül 6.227.000 TL, Ekim 5.005.000 TL, Kasım 1.225.000 TL, Aralık 115.000 TL olarak tahmin edilmektedir.

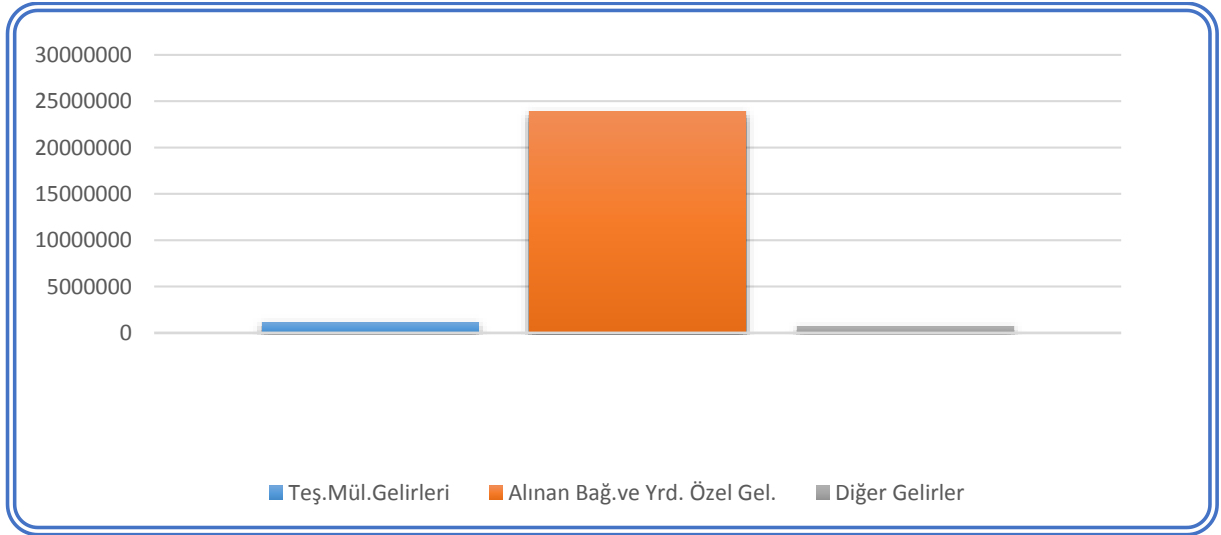
Temmuz-Aralık 2013 Dönemi Aylık Gelir Tahmini (Bin TL)



Üniversitemizde yılın ikinci döneminde en fazla bütçe gelirisinin Ocak-Haziran döneminde olduğu gibi yine Alınan Bağış Yardımlar ve Özel Gelirlerde gerçekleşeceği tahmin edilmektedir. 2013 yılı ayrıntılı finansman programında Temmuz-Aralık 2013 dönemi itibarıyla gerçekleşmesi beklenen toplam bütçe gelirlerinin ekonomik sınıflandırma bazında dağılımı;

Teşebbüs ve Mülkiyet Gelirleri 1.130.600 TL, Alınan Bağış Yardımlar ve Özel Gelirler 23.897.000 TL, Diğer Gelirler 682.400 TL olarak öngörülmüştür.

2013 Temmuz-Aralık Dönemi Tahmini Gelir Dağılımı (Bin TL)



Yılın ikinci altı aylık döneminde, bir yandan üniversitemizde yeni açılan ikinci öğretim programları ve yaz okulunun sağlayacağı gelirler diğer yandan 2012-2013 öğretim yılı başında tahsil edilecek Yüksek Öğretim Hizmet Maliyetine Öğrenci Katkısı ve daha da önemlisi toplam gelirimizin yaklaşık % 92'lik kısmını oluşturan Hazine yardımlarının Hazine Müsteşarlığından alınarak, bütçe giderlerinin karşılanması için gelir hesabı kaydına alınmasıyla yılsonunda öngörülen gelir hedeflerinin aşılabacağı tahmin edilmektedir.

Ayrıca üniversitemizin 2013 yılı bütçe geliri bilgi ve tahminleri ile bütçe giderlerine ilişkin bilgi ve yılın ikinci yarısına yönelik tahminler bir arada değerlendirildiğinde, 2013 yılsonu itibarıyla gelirlerin giderler için yeterli olacağı tahmin edilmektedir.

Öte yandan 2013 yılı bütçe gelir ve giderlerinden hedeflerimizde sapma yaratacak olağanüstü bir durum beklenmediğinden, mali durumumuzun dönem sonunda Kırklareli Üniversitesinin 2013 yılı için belirlediği hedeflere ulaşmasında yeterli olacağı düşünülmektedir.

C. Finansman

Üniversitemizin Bütçe Giderlerinin büyük bir kısmı hazine yardımlarıyla finanse edilmekte olup, Üniversitemiz öz gelirleri ile desteklenmektedir. 2013 yılı Temmuz-Aralık döneminde ödeneklerimizin yeterli olmadığı harcama kalemleri için devreden öz gelirlerimizden likit karşılığı ödenek kaydı yapılacaktır.

IV.2013 TEMMUZ-ARALIK DÖNEMİNDE YÜRÜTÜLECEK FAALİYETLER

2013 Yılı Temmuz – Aralık döneminde inşası biten I. Merkezi Derslik Binasının tefrişi yapılacak olup eğitim ve öğretime hazır hale getirilecektir. II. Merkezi Derslik ve Vize Yüksekokulu yeni bina inşaatları ile Merkez Kampus Yemekhane ve Kantin binası inşaatının bitirilmesi hedeflenmektedir.

Yine Açık ve Kapalı Spor Tesisleri kapsamında bu dönemde Açık Futbol Sahası ve 1600 Kişilik Tribün inşasının tamamlanması gerçekleştirilecektir.

Sağlık Hizmetleri Meslek Yüksekokuluna tahsis edilmiş binanın Milli Eğitim Bakanlığının acil ihtiyaçları için boşaltılacak olması nedeniyle 2012 - 2013 döneminde Eğitim ve Öğretimin Kavaklı yerleşkesinde devam etmesi planlanmaktadır. Okulumuzun derslik ihtiyacının giderilmesi amacıyla tahsisli gibi kullanımına devam edilen Kavaklı yerleşkesinde mevcut hangarların büyük onarımları yapılarak derslik haline getirilip eğitim ve öğretime hazır edilecektir.

Belirlenen hedefler dâhilinde hâlihazırda devam eden ve başlatılacak çalışmalar ile geleceğe dönük faaliyetlerimizi tek tek gerçekleştirme inanç ve kararlılığında çalışmalarımızı sürdürmekteyiz.

Üniversitemizin yatırım faaliyetleri kapsamında yer alan projelerle ilgili olarak, yılsonu itibarıyla gerçekleştirilmesi tahmin edilen harcamalara ait ayrıntılı açıklamalar aşağıda belirtilmiştir.

Sıra No	Projenin Adı	Yılı Ödeneği (1000 TL)	Planlanan Harcama Tutarı (1000TL)	Yapılması Planlanan İşler
1	Çeşitli Ünitelerin Etüt Projesi	100	100	İlave imar planı hazırlanması Yerleşke planı hazırlanması Kampus altyapı projelerinin hazırlanması, Diğer çeşitli projelerin hazırlanması
2	Kamulaştırma	1.000	1.000	Kırklareli Gar sahasının kamulaştırılması
3	Muhtelif İşler	2.500	2.500	Birimlerimize demirbaş malzeme, bilgisayar yazılım programı, taşıt satın alınması Yeni Kampüs alanında inşaatı biten 1.Merkezi derslik için okul malzemelerinin satın alınması,
4	Kampus Altyapısı	4.000	4.000	Kampus alt yapısı kapsamında yapılmakta olan işlerin devam ettirilmesi,
5	Derslikler ve Merkezi Birimler	9.900	9.900	II. Merkezi Derslik, Vize MYO inşaatı, Merkez Kampus yemekhane ve kantin inşaatı.
6	Açık ve Kapalı Spor Tesisleri	2.000	2.000	Açık futbol sahası ve Tribün inşaatı
	TOPLAM	19.938	19.938	

E K L E R

BÜTÇE GELİRLERİNİN GELİŞİMİ

Bütçe Yılı:
Kurum Kodu:

2012
35.01 - KIRIKLARELİ ÜNİVERSİTESİ

	2012 GERÇEKLEŞME TOPLAMI		2012 BAŞLANGIÇ ÖDENEĞİ		OCAK GERÇEKLEŞME		ŞUBAT GERÇEKLEŞME		MART GERÇEKLEŞME		NİSAN GERÇEKLEŞME		MAYIS GERÇEKLEŞME		HAZİRAN GERÇEKLEŞME		OCAK-HAZİRAN GERÇEKLEŞME TOPLAMI		ARTIŞ ORANI - (%)	OCAK-HAZİRAN GERÇEKLEŞME ORANI - (%)		2012 YILSONU GERÇEKLEŞME TAHMİNİ	
		2012	2012	2012	2012	2012	2012	2012	2012	2012	2012	2012	2012	2012	2012	2012	2012	2012		2012	2012		2012
BÜTÇE GELİRLERİ TOPLAMI	60.563.943	63.663.000	1.992.974	4.039.176	3.024.221	4.443.793	2.613.179	8.012.036	7.732.383	9.189.934	3.907.123	4.508.594	3.810.671	162.711	25.050.550	30.378.264	21,27	41,36	46,12	0			
01 - Vergi Gelirleri	0	0	0	0	0	0	0	0	0	0	0	0	0	0	0	0	0,00	0,00	0,00	0			
01.1 Gelir ve Kazanç Üzerinden Alınan Vergiler	0	0	0	0	0	0	0	0	0	0	0	0	0	0	0	0	0,00	0,00	0,00	0			
01.2 Mükoyet Üzerinden Alınan Vergiler	0	0	0	0	0	0	0	0	0	0	0	0	0	0	0	0	0,00	0,00	0,00	0			
01.3 Dahilde Alınan Mal ve Hizmet Vergileri	0	0	0	0	0	0	0	0	0	0	0	0	0	0	0	0	0,00	0,00	0,00	0			
01.4 Ulaştırma, Ticaret ve Hizmetlerden Alınan Vergiler	0	0	0	0	0	0	0	0	0	0	0	0	0	0	0	0	0,00	0,00	0,00	0			
01.5 Damga Vergisi	0	0	0	0	0	0	0	0	0	0	0	0	0	0	0	0	0,00	0,00	0,00	0			
01.6 Harçlar	0	0	0	0	0	0	0	0	0	0	0	0	0	0	0	0	0,00	0,00	0,00	0			
01.9 Başka Yerde Sınıflandırılmayan Vergiler	0	0	0	0	0	0	0	0	0	0	0	0	0	0	0	0	0,00	0,00	0,00	0			
02 - Sosyal Güvenlik Gelirleri	0	0	0	0	0	0	0	0	0	0	0	0	0	0	0	0	0,00	0,00	0,00	0			
02.1 Genel Bütçeli İdari Gelirler	0	0	0	0	0	0	0	0	0	0	0	0	0	0	0	0	0,00	0,00	0,00	0			
02.2 Özel Bütçeli İdari Gelirler	0	0	0	0	0	0	0	0	0	0	0	0	0	0	0	0	0,00	0,00	0,00	0			
02.3 Üsüncüyle ve Donatıyıcı Kurumlardan	0	0	0	0	0	0	0	0	0	0	0	0	0	0	0	0	0,00	0,00	0,00	0			
02.4 Sosyal Güvenlik Kurumlarından	0	0	0	0	0	0	0	0	0	0	0	0	0	0	0	0	0,00	0,00	0,00	0			
02.5 Mahallî İdari Gelirler	0	0	0	0	0	0	0	0	0	0	0	0	0	0	0	0	0,00	0,00	0,00	0			
02.6 Diğer İdari Gelirler	0	0	0	0	0	0	0	0	0	0	0	0	0	0	0	0	0,00	0,00	0,00	0			
02.7 Çalışanlardan	0	0	0	0	0	0	0	0	0	0	0	0	0	0	0	0	0,00	0,00	0,00	0			
02.8 Kendi İsmiyle Sahip Olunan veya Sahip Olunmayanlardan	0	0	0	0	0	0	0	0	0	0	0	0	0	0	0	0	0,00	0,00	0,00	0			
02.9 Aynı İsmiyle Yapılmayan Diğer Sosyal Güvenlik Payları	0	0	0	0	0	0	0	0	0	0	0	0	0	0	0	0	0,00	0,00	0,00	0			
03 - Teşebbüs ve Mükoyet Gelirleri	6.060.749	4.312.000	25.720	37.130	24.720	24.242	73.605	111.841	2.138.389	1.794.020	38.996	69.739	14.108	78.308	2.315.538	2.135.279	-7,78	38,21	49,32	0			
03.1 Mali ve Hizmet Satış Gelirleri	5.949.598	4.286.000	20.975	24.620	24.720	16.724	58.850	70.300	2.118.037	1.781.985	38.011	58.460	14.108	48.115	2.174.681	2.000.708	-12,04	38,23	46,63	0			
03.2 Malların Kullanma veya Faaliyette Bulunma İsmi Gelirleri	0	0	0	0	0	0	0	0	0	0	0	0	0	0	0	0	0,00	0,00	0,00	0			
03.3 KİT ve Kamu Bankaları Gelirleri	0	0	0	0	0	0	0	0	0	0	0	0	0	0	0	0	0,00	0,00	0,00	0			
03.4 Kurumlar Masrafları	0	0	0	0	0	0	0	0	0	0	0	0	0	0	0	0	0,00	0,00	0,00	0			
03.5 Kurumlar Karları	0	0	0	0	0	0	0	0	0	0	0	0	0	0	0	0	0,00	0,00	0,00	0			
03.6 Kira Gelirleri	111.151	36.000	4.745	32.510	0	7.518	14.775	41.041	20.353	12.037	989	11.271	0	30.195	40.835	134.371	229,37	36,76	317,55	0			
03.9 Diğer Teşebbüs ve Mükoyet Gelirleri	0	0	0	0	0	0	0	0	0	0	0	0	0	0	0	0	0,00	0,00	0,00	0			
04 - Alınan Sağlık ve Yardımlar ile Özel Gelirler	33.001.561	39.983.000	1.893.000	3.960.000	2.943.000	4.404.000	2.543.000	7.061.904	3.592.083	7.333.000	3.773.000	4.322.193	3.697.414	0	22.449.499	27.103.099	20,73	42,36	43,18	0			
04.1 Yurt Dışından Alınan Sağlık ve Yardımlar	0	0	0	0	0	0	0	0	0	0	0	0	0	0	0	0	0,00	0,00	0,00	0			
04.2 Merkezi Yönetim Bütçesine Dahil İdari Gelirlerden Alınan Sağlık ve Yardımlar	32.945.453	39.953.000	1.893.000	3.960.000	2.943.000	4.404.000	2.543.000	6.933.000	3.573.000	7.333.000	3.773.000	4.322.193	3.679.430	0	22.414.450	26.976.195	20,33	42,33	44,97	0			
04.3 Diğer İdari Gelirlerden Alınan Sağlık ve Yardımlar	0	0	0	0	0	0	0	0	0	0	0	0	0	0	0	0	0,00	0,00	0,00	0			
04.4 Kurumlardan ve Kişilerden Alınan Yardım ve Sağlıklar	36.106	0	0	0	0	0	0	126.904	17.083	0	0	0	17.964	0	35.049	126.904	261,07	62,47	0,00	0			
04.5 Proje Yardımları	0	0	0	0	0	0	0	0	0	0	0	0	0	0	0	0	0,00	0,00	0,00	0			
04.6 Özel Gelirler	0	0	0	0	0	0	0	0	0	0	0	0	0	0	0	0	0,00	0,00	0,00	0			
05 - Diğer Gelirler	1.503.636	1.368.000	42.234	42.046	34.501	17.351	-3.426	837.916	1.909	40.914	93.127	118.660	99.148	84.403	283.513	1.139.491	299,10	18,99	72,76	0			
05.1 Faiz Gelirleri	514.529	10.000	40.529	38.779	42.041	10.251	209	35.017	4	36.532	59.570	76.985	76.774	80.908	249.327	275.556	11,77	47,33	2.785,36	0			
05.2 Kira ve Kurumlardan Alınan Paylar	0	1000	0	2524,55	0	0	0	1.500	0	0	0	0	0	0	0	0	4,125	0,00	412,49	0			
05.3 Para Cezaları	23875,15	1000	0	0	0	0	171	0	0	0	0	0	114	0	289	0	0,00	1,10	0,00	0			
05.9 Diğer Çeşitli Gelirler	953430,88	1354000	1724,9	742,11	12.460	7.270	-3.306	301.299	1.905	4.332	2.437	39.672	22.220	2.495	36.002	356.310	2.379,92	3,75	35,14	0			
06 - Sermaye Gelirleri	0	0	0	0	0	0	0	396	0	0	0	0	0	0	0	0	396	0,00	0,00	0,00	0		
06.1 Tasarruflar Satış Gelirleri	0	0	0	0	0	0	0	0	0	0	0	0	0	0	0	0	0,00	0,00	0,00	0			
06.2 Tasarruflar Satış Gelirleri	0	0	0	0	0	0	0	396	0	0	0	0	0	0	0	0	396	0,00	0,00	0,00	0		
06.3 Menkul Kıymet ve Menkul Satış Gelirleri	0	0	0	0	0	0	0	0	0	0	0	0	0	0	0	0	0,00	0,00	0,00	0			
06.9 Diğer Sermaye Satış Gelirleri	0	0	0	0	0	0	0	0	0	0	0	0	0	0	0	0	0,00	0,00	0,00	0			
07 - Alacaklardan Tahsilatlar	0	0	0	0	0	0	0	0	0	0	0	0	0	0	0	0	0,00	0,00	0,00	0			
07.1 Yurtdışı Alacaklardan Tahsilatlar	0	0	0	0	0	0	0	0	0	0	0	0	0	0	0	0	0,00	0,00	0,00	0			
07.2 Yurtdışı Alacaklardan Tahsilatlar	0	0	0	0	0	0	0	0	0	0	0	0	0	0	0	0	0,00	0,00	0,00	0			
07.3 Red ve İadeler (-)	0	0	0	0	0	0	0	0	0	0	0	0	0	0	0	0	0,00	0,00	0,00	0			
08 - Vergi Gelirleri	0	0	0	0	0	0	0	0	0	0	0	0	0	0	0	0	0,00	0,00	0,00	0			
08.1 Sosyal Güvenlik Gelirleri	0	0	0	0	0	0	0	0	0	0	0	0	0	0	0	0	0,00	0,00	0,00	0			
08.2 Teşebbüs ve Mükoyet Gelirleri	0	0	0	0	0	0	0	0	0	0	0	0	0	0	0	0	0,00	0,00	0,00	0			
08.3 Alınan Sağlık ve Yardımlar ile Özel Gelirler	0	0	0	0	0	0	0	0	0	0	0	0	0	0	0	0	0,00	0,00	0,00	0			
08.4 Diğer Gelirler	0	0	0	0	0	0	0	0	0	0	0	0	0	0	0	0	0,00	0,00	0,00	0			
08.5 Sermaye Gelirleri	0	0	0	0	0	0	0	0	0	0	0	0	0	0	0	0	0,00	0,00	0,00	0			

BÜTÇE GİDERLERİNİN GELİŞİMİ

Bütçe Yılı:

2013

Kurum Kod:

38.81.00.01 - ÜST YÖNETİM, AKADEMİK VE İDARİ BİRİMLER

	2012 GERÇEKLEŞME TOPLAMI	2013 BAŞLANGIÇ ÖDENEĞİ	OCAK GERÇEKLEŞME		ŞUBAT GERÇEKLEŞME		MART GERÇEKLEŞME		NİSAN GERÇEKLEŞME		MAYIS GERÇEKLEŞME		HAZİRAN GERÇEKLEŞME		OCAK-HAZİRAN GERÇEKLEŞME TOPLAMI		ARTIŞ ORANI * (%)	OCAK-HAZİRAN GERÇEK ORANI ** (%)		2013 YILSONU GERÇEKLEŞME TAHMİNİ
			2012	2013	2012	2013	2012	2013	2012	2013	2012	2013	2012	2013	2012	2013		2012	2013	
			BÜTÇE GİDERLERİ TOPLAMI	58.554.741	65.863.000	2.617.378	3.426.018	3.104.621	2.983.247	3.202.960	3.651.483	4.602.243	4.658.118	4.340.859	5.985.552	5.330.341		6.207.012	23.198.402	
01 - PERSONEL GİDERLERİ	23.192.072	25.177.000	2.159.964	2.757.172	1.670.100	1.924.994	1.733.892	2.082.392	1.883.789	2.342.620	1.779.642	2.287.638	2.177.517	2.306.416	11.404.902	13.701.231	20,13	49,18	54,42	
MEMURLAR	23.061.363	24.860.000	2.159.648	2.750.689	1.666.041	1.915.682	1.720.291	2.065.431	1.874.446	2.317.672	1.770.029	2.264.009	2.172.113	2.285.221	11.362.567	13.598.704	19,68	49,27	54,70	
SÖZLEŞMELİ PERSONEL	12.992	7.000	0	1.174	0	2.600	0	2.600	0	2.600	0	2.600	0	2.600	0	14.174	0,00	0,00	202,49	
İŞÇİLER	0	0	0	0	0	0	0	0	0	0	0	0	0	0	0	0	0,00	0,00	0,00	
GEÇİCİ PERSONEL	117.737	310.000	316	5.309	4.059	6.713	13.600	14.361	9.343	22.348	9.613	21.027	5.404	18.595	42.334	88.353	108,70	35,93	28,50	
DİĞER PERSONEL	0	0	0	0	0	0	0	0	0	0	0	0	0	0	0	0	0,00	0,00	0,00	
02 - SOSYAL GÜVENLİK KURUMLARINA DEVLET PRİMİ GİDERLERİ	3.294.958	3.637.000	362.664	448.111	246.007	307.096	247.364	303.059	248.768	301.993	248.393	305.185	310.881	304.622	1.664.076	1.970.066	18,39	50,50	54,17	
MEMURLAR	3.235.614	3.574.000	361.561	447.435	245.442	306.361	247.086	302.168	247.535	299.534	247.857	299.368	309.630	302.462	1.659.111	1.957.319	17,97	51,28	54,77	
SÖZLEŞMELİ PERSONEL	2.526	2.000	0	229	0	507	0	0	0	0	0	0	0	0	0	736	0,00	0,00	36,80	
İŞÇİLER	0	0	0	0	0	0	0	0	0	0	0	0	0	0	0	0	0,00	0,00	0,00	
GEÇİCİ PERSONEL	56.819	61.000	1.103	458	565	227	278	891	1.233	2.459	536	5.817	1.251	2.159	4.964	12.011	141,94	8,74	19,69	
DİĞER PERSONEL	0	0	0	0	0	0	0	0	0	0	0	0	0	0	0	0	0,00	0,00	0,00	
03 - MAL VE HİZMET ALIM GİDERLERİ	7.081.769	10.446.000	38.185	220.734	528.017	497.025	432.284	821.564	739.342	836.086	464.710	797.240	697.340	500.314	2.899.877	3.672.963	26,66	40,95	35,16	
ÜRETİME YÖNELİK MAL VE MALZEME ALIMLARI	0	0	0	0	0	0	0	0	0	0	0	0	0	0	0	0	0,00	0,00	0,00	
TÜKETİME YÖNELİK MAL VE MALZEME ALIMLARI	3.546.649	5.151.000	30.785	203.237	320.009	206.275	199.277	535.013	422.872	458.357	228.693	442.204	370.186	83.588	1.571.822	1.928.675	22,70	44,32	37,44	
YOLLUKLAR	206.001	295.000	34	0	2.725	4.154	6.387	16.242	14.042	15.313	16.838	21.399	17.373	49.929	57.398	107.037	86,48	27,88	36,28	
GÖREV GİDERLERİ	5.898	9.000	361	0	359	113	0	1.890	81	3.024	0	131	57	4.797	858	9.954	1.060,41	14,54	110,59	
HİZMET ALIMLARI	2.839.250	4.154.000	6.073	17.497	198.732	262.314	188.838	253.953	253.962	298.294	209.630	312.434	279.061	351.077	1.136.296	1.495.569	31,62	40,08	36,00	
TEMSİL VE TANITMA GİDERLERİ	0	30.000	0	0	0	0	0	0	0	0	0	0	0	0	0	0	0,00	0,00	0,00	
MENKUL MAL, GAYRIMADDİ HAK ALIM, BAKIM VE ONARIM GİDERLERİ	356.560	578.000	932	0	6.193	3.119	12.691	5.078	35.443	14.704	6.641	20.246	27.489	7.032	89.389	50.179	-43,86	25,07	8,68	
GAYRİMENKUL MAL BAKIM VE ONARIM GİDERLERİ	128.939	229.000	0	0	0	21.051	25.090	9.388	10.486	46.394	2.908	825	3.175	0	41.658	77.658	86,42	32,31	33,91	
TEDAVİ VE CEZAE GİDERLERİ	2.472	0	0	0	0	0	0	0	2.456	0	0	0	0	3.891	2.456	3.891	58,43	99,37	0,00	
04 - FAİZ GİDERLERİ	0	0	0	0	0	0	0	0	0	0	0	0	0	0	0	0	0,00	0,00	0,00	
KAMU KURUMLARINA ÖDENEN İÇ BORÇ FAİZ GİDERLERİ	0	0	0	0	0	0	0	0	0	0	0	0	0	0	0	0	0,00	0,00	0,00	
DİĞER İÇ BORÇ FAİZ GİDERLERİ	0	0	0	0	0	0	0	0	0	0	0	0	0	0	0	0	0,00	0,00	0,00	
DİŞ BORÇ FAİZ GİDERLERİ	0	0	0	0	0	0	0	0	0	0	0	0	0	0	0	0	0,00	0,00	0,00	
İSKONTO GİDERLERİ	0	0	0	0	0	0	0	0	0	0	0	0	0	0	0	0	0,00	0,00	0,00	
KISA VADELİ NAKİT İŞLEMLERE AİT FAİZ GİDERLERİ	0	0	0	0	0	0	0	0	0	0	0	0	0	0	0	0	0,00	0,00	0,00	
05 - CARİ TRANSFERLER	849.367	1.103.000	56.566	0	11.286	238.268	126.438	37.791	69.773	251.425	78.801	142.333	85.953	125.405	428.815	795.222	85,45	50,49	72,10	
GÖREV ZARARLARI	706.000	750.000	56.566	0	0	238.268	113.132	0	56.566	239.912	56.566	119.133	73.018	119.133	355.848	716.446	101,33	30,40	95,53	
HAZINE YARDIMLARI	0	0	0	0	0	0	0	0	0	0	0	0	0	0	0	0	0,00	0,00	0,00	
KAR AMACI GÜTMİYEN KURULUŞLARA YAPILAN TRANSFERLER	143.367	353.000	0	0	11.286	0	13.306	37.791	13.207	11.513	22.235	23.200	12.934	6.272	72.967	78.776	7,96	30,90	22,32	
HANE HALKINA YAPILAN TRANSFERLER	0	0	0	0	0	0	0	0	0	0	0	0	0	0	0	0	0,00	0,00	0,00	
DEVLET SOSYAL GÜVENLİK KURUMLARINDAN HANE HALKINA YAPILAN FAYDA ÖDEMELERİ	0	0	0	0	0	0	0	0	0	0	0	0	0	0	0	0	0,00	0,00	0,00	
YURTDIŞINA YAPILAN TRANSFERLER	0	0	0	0	0	0	0	0	0	0	0	0	0	0	0	0	0,00	0,00	0,00	
GELİRDEN AYRILAN PAYLAR	0	0	0	0	0	0	0	0	0	0	0	0	0	0	0	0	0,00	0,00	0,00	
06 - SERMAYE GİDERLERİ	24.136.575	25.500.000	0	0	649.211	15.865	662.984	406.677	1.660.571	925.994	1.769.314	2.453.158	2.058.651	2.970.255	6.800.732	6.771.948	-0,42	28,18	26,56	
MAMUL MAL ALIMLARI	2.528.049	1.900.000	0	0	0	15.865	11.210	0	69.825	0	6.565	47.885	1.320.000	49.627	1.407.600	113.377	-91,95	55,68	5,97	
MENKUL SERMAYE ÜRETİM GİDERLERİ	0	0	0	0	0	0	0	0	0	0	0	0	0	0	0	0	0,00	0,00	0,00	
GAYRİ MADDİ HAK ALIMLARI	53.548	100.000	0	0	0	0	0	0	0	0	0	0	40.905	40.905	0	0,00	76,39	0,00		
GAYRİMENKUL ALIMLARI VE KAMULAŞTIRMA	0	1.000.000	0	0	0	0	0	0	0	0	0	0	0	0	0	0	0,00	0,00	0,00	
GAYRİMENKUL SERMAYE ÜRETİM GİDERLERİ	20.922.631	21.000.000	0	0	649.211	0	651.774	406.677	1.590.746	925.994	1.762.749	2.405.273	579.746	2.920.627	5.234.227	6.658.571	27,21	25,02	31,71	
MENKUL MALLARIN BÜYÜK ONARIM GİDERLERİ	0	0	0	0	0	0	0	0	0	0	0	0	0	0	0	0	0,00	0,00	0,00	
GAYRİMENKUL BÜYÜK ONARIM GİDERLERİ	514.347	1.500.000	0	0	0	0	0	0	0	0	0	0	0	0	0	0	0,00	0,00	0,00	
STOK ALIMLARI (SAVUNMA DIŞINDA)	0	0	0	0	0	0	0	0	0	0	0	0	0	0	0	0	0,00	0,00	0,00	
DİĞER SERMAYE GİDERLERİ	118.000	0	0	0	0	0	0	0	0	0	0	0	118.000	118.000	0	0,00	100,00	0,00		
07 - SERMAYE TRANSFERLERİ	0	0	0	0	0	0	0	0	0	0	0	0	0	0	0	0	0,00	0,00	0,00	
YURTIÇI SERMAYE TRANSFERLERİ	0	0	0	0	0	0	0	0	0	0	0	0	0	0	0	0	0,00	0,00	0,00	
YURTDIŞI SERMAYE TRANSFERLERİ	0	0	0	0	0	0	0	0	0	0	0	0	0	0	0	0	0,00	0,00	0,00	
08 - BORÇ VERME	0	0	0	0	0	0	0	0	0	0	0	0	0	0	0	0	0,00	0,00	0,00	
YURTIÇI BORÇ VERME	0	0	0	0	0	0	0	0	0	0	0	0	0	0	0	0	0,00	0,00	0,00	
YURTDIŞI BORÇ VERME	0	0	0	0	0	0	0	0	0	0	0	0	0	0	0	0	0,00	0,00	0,00	
09 - YEDEK ÖDENEKLER	0	0	0	0	0	0	0	0	0	0	0	0	0	0	0	0	0,00	0,00	0,00	