



2017 MALİ YILI PERFORMANS PROGRAMI



KIRKLARELİ ÜNİVERSİTESİ
Strateji Geliştirme Daire Başkanlığı



Gençler cesaretimizi takviye ve idame eden sizlersiniz. Siz, almakta olduğunuz terbiye ve irfan ile insanlık ve medeniyetin, vatan sevgisinin, fikir hürriyetinin en kıymetli timsali olacaksınız. Yükselen yeni nesil, istikbal sizsiniz. Cumhuriyeti biz kurduk, onu yükseltecek ve yaşatacak sizsiniz.

M. Kemal ATATÜRK

YÖNETİCİ SUNUŞU



Geleneksel yönetim anlayışında ve klasik bürokratik yapılanmalarda başlayan köklü değişim yeni bir kamu yönetimi anlayışını ortaya çıkarmış ve katılımcılık, şeffaflık, hesap verebilirlik, verimlilik kavramları bu yeni anlayışın temel ilkelerini oluşturmuştur. Modern dünyada yaşanan bu gelişmeler doğrultusunda, ülkemizde de ciddi bir sosyo-ekonomik değişime gidilmiş ve başlangıçta ekonomik, sosyal ve siyasal

alandaki yapılan reform çalışmaları, kamu yönetim sistemi ile onun ayrılmaz bir parçası olan kamu mali yönetimini de değişime zorlamıştır. Değişim sürecinin en önemli çıktısı, ülkemizdeki mali yönetim ve kontrol algısını ve sistemi tümünden değiştirerek, yeni bir anlayışı ortaya koyan 5018 sayılı kamu mali yönetimi ve kontrol kanunudur. 5018 sayılı kanun ile birlikte, merkezden yönetimi esas alan kaynak dağılımı ile girdi odaklı geleneksel bütçe anlayışından, yetki ve sorumluluk dağıtımını ile kaynakların yerinden yönetimini esas alan mali yönetim ile çıktı ve sonuç odaklı performans esaslı bütçeleme anlayışına geçilmiştir. Ayrıca 5018 sayılı kanun idareleri; stratejik planlamaya bağlı olarak önceden belirlenen amaç ve hedeflerin izlenmesi ve değerlendirilmesi amacıyla yıllık performans programı hazırlamakla yükümlü kılmıştır. Üniversitemizin 2017 Mali yılı Performans programı; Onuncu Kalkınma Planı, Orta Vadeli Mali Plan, Hükümet Programı ve Kırklareli Üniversitesi 2013-2017 Stratejik Planı esas alınarak hazırlanmıştır. Programda bütçe imkânları göz önünde bulundurularak 2017 yılı performans hedefleri ile bu hedefler kapsamında gerçekleştirilecek faaliyetler, performans göstergeleri ve kaynak ihtiyacına ilişkin bilgilere yer verilmiştir.

Prof. Dr. Mustafa AYKAÇ
Rektör

SUNUŞ

I.	GENEL BİLGİLER	1
	A- YETKİ GÖREV VE SORUMLULUKLAR	2
	B- TEŞKİLAT YAPISI	5
	C- FİZİKSEL KAYNAKLAR	6
	D- İNSAN KAYNAKLARI	10
	E- FAALİYETLER VE HİZMETLER	11
II.	PERFORMANS BİLGİLERİ	19
	A- TEMEL POLİTİKA VE ÖNCELİKLER	20
	B- AMAÇ VE HEDEFLER	23
	1- Misyon	23
	2- Vizyon	23
	3- Stratejik Amaç ve Hedefler	23
	C- PERFORMANS HEDEF VE GÖSTERGELERİ İLE FAALİYETLER	25
	D- İDARENİN TOPLAM KAYNAK İHTİYACI	58
	İzleme ve Değerlendirme	66

I- GENEL BİLGİLER

A- YETKİ, GÖREV VE SORUMLULUKLAR

B- TEŞKİLAT YAPISI

C- FİZİKSEL KAYNAKLAR

D- İNSAN KAYNAKLARI

E- FAALİYETLER VE HİZMETLER

I- GENEL BİLGİLER

A- YETKİ, GÖREV VE SORUMLULUKLAR

Üniversitemiz, 17 Mayıs 2007 tarih ve 5662 sayılı kanunla kuruldu. 29 Mayıs 2007 tarih ve 26111 sayılı Resmi Gazete 'de yayımlanarak yürürlüğe girdi.

“ EK MADDE 88- Kırklareli’nde Kırklareli Üniversitesi adıyla bir üniversite kurulmuştur. Bu üniversite;

a. Rektörlüğe bağlı olarak kurulan Fen-Edebiyat Fakültesi, İktisadi ve İdari Bilimler Fakültesi, Turizm Fakültesi, Mühendislik Fakültesi, Mimarlık Fakültesi, Teknoloji Fakültesi, İlahiyat Fakültesi ile Trakya Üniversitesi Rektörlüğüne bağlı iken adı ve bağlantısı değiştirilerek oluşturulan ve rektörlüğe bağlanan Teknik Eğitim Fakültesinden,

b. Trakya Üniversitesi Rektörlüğüne bağlı iken adı ve bağlantısı değiştirilerek oluşturulan ve rektörlüğe bağlanan Sağlık Yüksekokulu, Uygulamalı Bilimler Yüksekokulu ve Yabancı Diller Yüksekokulundan,

c. Trakya Üniversitesi Rektörlüğüne bağlı iken adı ve bağlantısı değiştirilerek oluşturulan ve rektörlüğe bağlanan Sosyal Bilimler Meslek Yüksekokulu, Teknik Bilimler Meslek Yüksekokulu, Babaeski Meslek Yüksekokulu, Lüleburgaz Meslek Yüksekokulu, Pınarhisar Meslek Yüksekokulu, Vize Meslek Yüksekokulu ile Sağlık Hizmetleri Meslek Yüksekokulundan,

ç. Rektörlüğe bağlı olarak kurulan Sosyal Bilimler Enstitüsü, Fen Bilimleri Enstitüsü ile Sağlık Bilimleri Enstitüsünden oluşur.”

Üniversitemizin mevzuattan kaynaklanan yükümlülükleri,

Üniversitelerin kuruluşu ve görevleri, Anayasa’mızın 130 uncu maddesi ve 2547 sayılı Yükseköğretim Kanunu’nun 3 üncü maddesinin (c) ve (d) bentleri ile 12 nci maddesinde belirlenmiştir.

Anayasa’nın 130 uncu maddesi;

“Çağdaş eğitim-öğretim esaslarına dayanan bir düzen içinde milletin ve ülkenin ihtiyaçlarına uygun insan gücü yetiştirmek amacı ile ortaöğretime dayalı çeşitli düzeylerde eğitim-öğretim, bilimsel araştırma, yayın ve danışmanlık yapmak, ülkeye ve insanlığa hizmet etmek üzere çeşitli birimlerden oluşan kamu tüzelkişiliğine ve bilimsel özerkliğe sahip üniversiteler Devlet tarafından kanunla kurulur.

Kanunda gösterilen usul ve esaslara göre, kazanç amacına yönelik olmamak şartı ile vakıflar tarafından, Devletin gözetim ve denetimine tâbi yükseköğretim kurumları kurulabilir.”

2547 sayılı Yükseköğretim Kanunu'nun 3 üncü maddesinin (c) ve (d) fıkraları;

c) Yükseköğretim Kurumları: Üniversiteler ile yüksek teknoloji enstitüleri ve bunların bünyesinde yer alan fakülteler, enstitüler, yüksekokullar, konservatuarlar, araştırma ve uygulama merkezleri ile bir üniversite veya İleri teknoloji enstitüsüne bağlı olmaksızın ve kazanç amacına yönelik olmamak şartı ile vakıflar tarafından kurulan meslek yüksekokullarıdır.

Yüksek teknoloji enstitüsü, özellikle teknoloji alanlarında yüksek düzeyde araştırma, eğitim-öğretim, üretim, yayın ve danışmanlık yapan, kamu tüzel kişiliğine ve bilimsel özerkliğe sahip bir yükseköğretim kurumudur.

d) Üniversite: Bilimsel özerkliğe ve kamu tüzel kişiliğine sahip yüksek düzeyde eğitim-öğretim, bilimsel araştırma, yayın ve danışmanlık yapan; fakülte, enstitü, yüksekokul ve benzeri kuruluş ve birimlerden oluşan bir yükseköğretim kurumudur.

Yükseköğretim Kurumlarının görevleri başlıklı 12. maddesi

Madde 12-Bu kanundaki amaç ve ana ilkelere uygun olarak yükseköğretim kurumlarının görevleri;

a-Çağdaş uygarlık ve eğitim-öğretim esaslarına dayanan bir düzen içinde, toplumun ihtiyaçları ve kalkınma planları ilke ve hedeflerine uygun ve ortaöğretime dayalı çeşitli düzeylerde eğitim-öğretim, bilimsel araştırma, yayım ve danışmanlık yapmak,

b-Kendi ihtisas gücü maddi kaynaklarını rasyonel, verimli ve ekonomik şekilde kullanarak, milli eğitim politikası ve kalkınma planları ilke ve hedefleri ile Yükseköğretim Kurulu tarafından yapılan plan ve kalkınma planları ilke ve hedefleri ile Yükseköğretim Kurulu tarafından yapılan plan ve doğrultusunda, ülkenin ihtiyacı olan dallarda ve sayıda insan gücü yetiştirmek,

c-Türk toplumunun yaşam düzeyini yükseltici ve kamu oyunu aydınlatıcı bilim verilerini söz, yazı ve diğer araçlarla yaymak,

d-Örgün, yaygın, sürekli ve açık eğitim yoluyla toplumun özellikle sanayileşme ve tarımda modernleşme alanlarında eğitilmesini sağlamak,

e-Ülkenin bilimsel, kültürel, sosyal ve ekonomik yönlerde ilerlemesini ve gelişmesini ilgilendiren sorunlarını, diğer kuruluşlarla işbirliği yaparak, kamu kuruluşlarına önerilerde bulunmak suretiyle öğretim ve araştırma konusu yapmak, sonuçlarını toplumun yararına sunmak

ve kamu kuruluşlarınca istenecek inceleme ve sonuçlandırarak düşüncelerini ve önerilerini bildirmek,

f-Eğitim-öğretim seferberliği için de örgün, yaygın, sürekli ve açık eğitim hizmetini üstlenen kurumlara katkıda bulunacak önlemleri almak,

g-Yörelerindeki tarım ve sanayinin gelişmesine ve ihtiyaçlarına uygun meslek elemanlarının yetişmesine ve bilgilerinin gelişmesine katkıda bulunmak, sanayi, tarım ve sağlık hizmetleri ile diğer hizmetleri ile hizmetlerde modernleşmeyi, üretimde artışı sağlayacak çalışma ve programlar yapmak, uygulamak ve yapılanlara katılmak, bununla ilgili kurumlarla işbirliği yapmak ve çevre sorunlarına çözüm getirici önerilerde bulunmak,

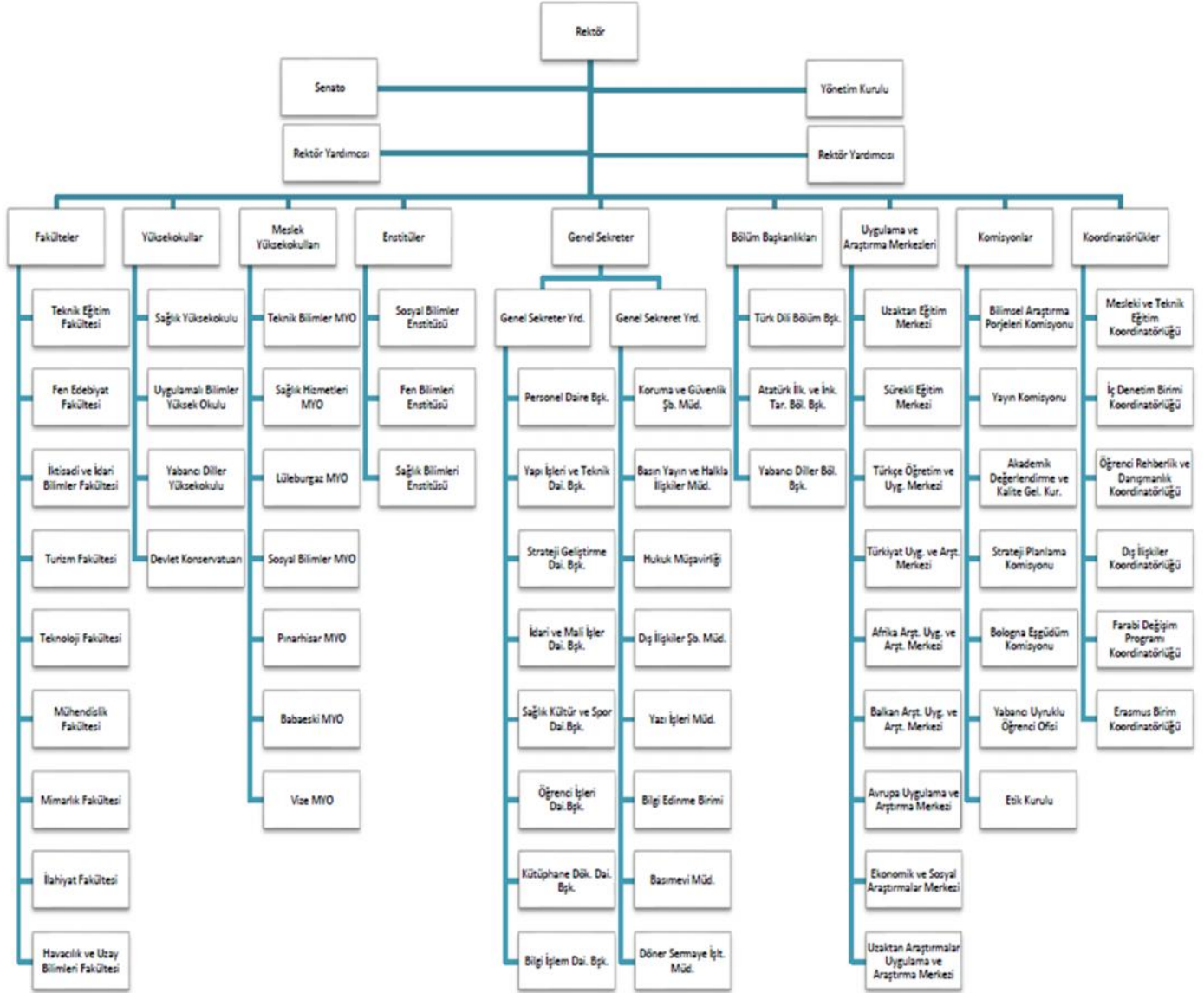
h-Eğitim teknolojisini üretmek, geliştirmek, kullanmak, yaygınlaştırmak,

ı-Yükseköğretimin uygulamalı yapılmasına ait eğitim-öğretim esaslarını geliştirmek, döner sermaye işletmelerini kurmak, verimli çalıştırmak ve bu faaliyetlerin geliştirilmesine ilişkin gerekli düzenlemeleri yapmaktır.



B- TEŞKİLAT YAPISI

Kırklareli Üniversitesi teşkilat yapısı, 2547 sayılı Yükseköğretim Kanunu'nun üniversitelerin akademik ve idari örgütlenmesine ilişkin ilgili yönetmelikler doğrultusunda oluşturulmuştur. Üniversitenin yönetim organları Rektör, Üniversite Senatosu ve Üniversite Yönetim Kuruludur.



C-FİZİKSEL KAYNAKLAR

Üniversitemiz merkez yerleşkesi, Kırklareli Camii kebir mahallesinde hazine tarafından tahsis edilen toplam 3.385.087 m² alan üzerine kurulacaktır. Enstitülerimiz ile idari birimleri ile Sürekli Eğitim Merkezi Kültür ve Turizm Bakanlığına ait 22.000 m² alan üzerine kurulu 5.400 m² kapalı alana sahip Üniversitemize tahsisli binada, Kavaklı Yerleşkesinde hazineye ait 237.616 m² alan içerisinde, Sağlık Hizmetleri Meslek Yüksekokulu, Sosyal Bilimler Meslek Yüksekokulu ve İlahiyat Fakültesi, Merkez Kayalı Kampüsünde ise Fen- Edebiyat Fakültesi, Teknik Eğitim Fakültesi, İktisadi ve İdari Bilimler Fakültesi, Teknoloji Fakültesi, Mühendislik Fakültesi, Mimarlık Fakültesi ve Turizm Fakültesi, Uygulama ve Araştırma Merkezleri, İdari Birimler, Sosyal-Spor Tesisleri bulunmaktadır. Karahıdır Mahallesi Harmanlık mevkiinde yapımı tamamlanmış iki adet binada Teknik Bilimler Meslek Yüksekokulu, Lüleburgaz ilçesinde Lüleburgaz Meslek Yüksekokulu hazineye ait 152.100 m² alan içerisinde Üniversitemize tahsisli bulunan binada hizmet vermektedir. Babaeski ilçesinde Babaeski Meslek Yüksekokulu hazineye ait 100.000 m² alan içerisinde Üniversitemize tahsisli 5.000 m² kapalı alana sahip bulunan binada, Pınarhisar ilçesinde hayırsever işadamı Hüseyin KEÇECİ tarafından yaptırılan binada, Vize ilçesinde Vize Meslek Yüksekokulu yeni hizmete alınan 8030 m² alana sahip binada hizmetini sürdürmektedir. Merkez yerleşke ve ilçelerde bulunan yerleşkelere ait kapalı alanlar birimleri ile aşağıda sunulmuştur.



ENSTİTÜ, FAKÜLTE, YO, MYO, SMYO VE TÜM BİRİMLER	Kampus Alanı	Kapalı Alan	Açık Spor Alanı
Yeni Kampüs Alanı	3.385.087,00	81.940,00	16.800,00
Rektörlük	22.342,00	5.400,00	-
Kavaklı Yerleşkesi	237.616,00	20.942,00	3.690,00
Kırklareli Teknik Bilimler Meslek Yüksekokulu	121.274,76	8.655,00	1.860,00
Pınarhisar Meslek Yüksekokulu	12.506,00	2.627,00	550,00
Vize Meslek Yüksekokulu	19.683,72	8.030,00	-
Lüleburgaz Meslek Yüksekokulu	159.600,00	12.490,00	550,00
Babaeski Meslek Yüksekokulu	94.925,47	5.913,00	110,00
TOPLAM	4.053.034,95	145.997,00	23.560,00

Üniversitemizde öğrencilerimize yemek hizmetinin en kaliteli ve en uygun şekilde verilmesi için yerleşkelerimizde bulunan yemekhanelerin ve yemek üretim tesislerinin denetimleri sürekli ve sıkı bir şekilde yapılmaktadır

	Sayısı (Adet)	Alanı (m2)	Kapasitesi
Öğrenci Yemekhanesi	13	5171	4148
Personel Yemekhanesi	10	3662	2620
Toplam	23	8833	6768

Öğrencilerin spor yapabilmesi için yerleşkelerimizde halı sahalar, açık basketbol ve voleybol sahaları bulunmaktadır. Kavaklı yerleşkemizde yılında açılan kapalı spor salonumuza ek olarak yeni yerleşkemizde kapalı spor salonu, açık futbol sahası ve Fitness spor merkezi inşaatı tamamlanmış olup faaliyete geçmiş bulunmaktadır.

	Sayısı (Adet)	Alanı (m ²)
Kapalı Spor Tesisleri	3	7112
Açık Spor Tesisleri	8	23560
Toplam	11	30672

Üniversitemizin toplantı ve konferans salonlarına ilişkin bilgilere aşağıdaki tabloda yer verilmiştir.

	Kapasitesi 0-50	Kapasitesi 51-75	Kapasitesi 76-100	Kapasitesi 101-150	Kapasitesi 151-250	Kapasitesi 251-Üzeri
Toplantı Salonu	5	1	2	-	-	-
Konferans Salonu	-	-	-	2	4	1
Toplam	5	1	2	2	4	1

Öğrencilerimize donanımı büyük ölçüde tamamlanmış 284 amfi, sınıf ve laboratuvarında hizmet verilmektedir.

Eğitim Alanı	Kapasitesi 0-50	Kapasitesi 51-75	Kapasitesi 76-100	Kapasitesi 101-150	Kapasitesi 151-250	Kapasitesi 251-Üzeri
Amfi	-	5	41	3	-	-
Sınıf	54	119	19	-	-	-
Bilgisayar Lab.	19	2	1	-	-	-
Diğer Lab.	19	3	3	-	-	-
Toplam	92	126	63	3	-	-

Üniversitemizdeki ambar, arşiv ve atölyelerin toplam alanı 6032 m2 olup, ayrıntılı bilgi aşağıdaki tabloda gösterilmiştir.

	Sayısı (Adet)	Alanı (m ²)
Ambar Alanları	18	823
Arşiv Alanları	26	811
Atölye Alanları	28	4398
Toplam	72	6032

Üniversitemizin bilgi işlem ve yönetim sistemi kapsamında sahip olduğu kaynaklar aşağıda tabloda gösterilmiştir.

Cinsi	İdari Amaçlı (Adet)	Eğitim Amaçlı (Adet)	Araştırma Amaçlı (Adet)
Sunucu		7	
Omurga Anahtar		2	
Ağ Güvenlik Sistemi		2	
Access Point		110	
Sanallaştırma Sistemi		1	
VPN Cihazı		1	
Güvenlik Duvarı		3	
Router		3	
Proxy Filter		1	
Dns Monitoring		1	
Ethernet Anahtar		41	
Veri Depolama		4	
Switch		17	

Üniversitemizin faaliyetlerinde kullanılmak üzere edinilen ve birimlerin kullanımına sunulan işitsel, görsel ve teknolojik kaynakların dökümüne ilişkin tablo aşağıda sunulmuştur.

Cinsi	İdari Amaçlı (Adet)	Eğitim Amaçlı (Adet)	Araştırma Amaçlı (Adet)
Projeksiyon	40	220	-
Slâyt makinesi	-	13	-
Tepegöz	-	13	-
Episkop	-	1	-
Barkot Okuyucu	2	1	-
Baskı makinesi	74	10	-
Fotokopi makinesi	43	8	-
Faks	18	3	-
Fotoğraf makinesi	7	16	-
Kameralar	44	2	-
Televizyonlar	17	10	-
Tarayıcılar	17	5	-
Müzik Setleri	-	1	-
Mikroskoplar	-	46	-
DVD'ler	-	3	-
Yazıcılar ve Okuyucular	530	31	-

D-İNSAN KAYNAKLARI

Üniversitemiz birimlerinde görevli 2015 -2016 dönemi itibariyle 653 Akademik ve 283 idari personel bulunmaktadır. Yeni kurulan bir üniversite olmamız hasebiyle idari ve akademik personel sayımız her yıl artarak idari yönetim ve akademik eğitim bağlamında insan kaynağı kapasitesi arttırılmış bulunmaktadır.

Üniversitemiz de şiddet, nefret ve suç oluşturmayan her türlü fikrin rahatça ifade edilebildiği adil ve şeffaf bir yönetim anlayışının hâkim kılınması benimsenmiş bulunmaktadır.

Akademik Personel					
	Kadroların Doluluk Oranına Göre			Kadroların İstihdam Şekline Göre	
	Dolu	Boş	Toplam	Tam Zamanlı	Yarı Zamanlı
Profesör	15	18	33	33	-
Doçent	19	21	40	40	-
Yrd. Doçent	149	66	215	215	-
Öğretim Görevlisi	209	41	250	250	-
Okutman	37	36	73	73	-
Çevirici	-	1	1	1	-
Eğitim- Öğretim Planlamacısı	-	1	1	1	-
Araştırma Görevlisi	213	64	277	277	-
Uzman	11	8	19	19	-

İdari Personel (Kadroların Doluluk Oranına Göre)			
KIRKLARELİ ÜNİVERSİTESİ	Dolu	Boş	Toplam
Genel İdari Hizmetler	211	148	359
Sağlık Hizmetleri Sınıfı	9	8	17
Teknik Hizmetleri Sınıfı	42	32	74
Eğitim ve Öğretim Hizmetleri sınıfı	-	-	-
Avukatlık Hizmetleri Sınıfı	2	-	2
Din Hizmetleri Sınıfı	-	-	-
Yardımcı Hizmetli	19	24	43
Sözleşmeli 4/b	-	-	-
Toplam	283	212	495

E- FAALİYETLER VE HİZMETLER

1- Eğitim ve Öğretim Faaliyeti

Kırklareli Üniversitesi genç ve dinamik öğretim kadrosu, seçkin öğrencileri ve sahip olduğu alt yapı olanakları ile ülkemizin seçkin üniversiteleri arasında yer alma arzusunu gerçekleştirme çaba ve gayreti içerisinde faaliyet göstermektedir. Üniversitemizde dört kademede derece ve diploma verilmektedir.

Kırklareli Üniversitesinde Verilen Dört Kademede Derece ve Diploma		
Derece Diploma	Öğrenim Süresi	Açıklama
Ön Lisans	2 Yıl	
Lisans	4 Yıl	
Yüksek Lisans	2 Yıl	
Doktora	4 Yıl	

Üniversitemizin öğretim dili Türkçe olup, derslere devam zorunluluğu bulunmaktadır. Üniversitemizde eğitim-öğretim dönemi olarak yarıyıl sistemi uygulanmaktadır. Öğrenci sayıları aşağıdaki tabloda gösterilmiştir.

Öğrenci Sayıları									
Birim Adı	I. Öğretim			II. Öğretim			Toplam		Genel Top.
	E	K	Top.	E	K	Top.	E	K	
Fakülteler	2305	2533	4838	1263	1502	2765	3568	4035	7603
Yüksekokullar	403	1164	1567	211	406	617	614	1570	2184
Enstitüler	357	294	651	55	12	67	412	306	718
Meslek Yüksekokulları	6031	4419	10450	3256	1788	5044	9287	6207	15494
Toplam	9096	8410	17512	4785	3708	8493	13881	12118	25999

Lisansüstü öğrencilerin bölümlere dağılımı

Anabilim Dalı	Yüksek Lisans(Tezli) Yapan Öğrenci Sayısı		Doktora Yapan Öğrenci Sayısı		Toplam
	Kız	Erkek	Kız	Erkek	
Elektrik-Elektronik Müh.	2	14	-	-	16
Enerji Sistemleri Müh.	11	21	-	-	32
Fizik	7	10	1	0	18
İnşaat Mühendisliği	7	36	-	-	43
Kimya	3	12	-	-	15
Makine Mühendisliği	0	2	-	-	2
Çocuk Gelişimi	22	9	-	-	31
Halk Sağlığı	22	8	-	-	30
Hemşirelik	18	3	-	-	21
Çalışma Ekonomisi Endüstriyel İlişkiler	16	35	-	-	51
Felsefe	34	20	0	3	57
Çağdaş Türk Lehçeleri	6	7	1	9	23
İktisat	19	36	-	-	55
İktisat Yönetimi (Tezsiz)	12	55	-	-	67
İşletme	31	37	-	-	68
Sağlık Kurumları Yöneticiliği	1	4	-	-	5
Sağlık Kurumları İşletmeciliği	10	12	-	-	22
Tarih	26	40	3	2	71
Turizm İşletmeciliği	10	12	-	-	22
Temel İslam Bilimleri	5	6	-	-	11
Türk Dili ve Edebiyatı	32	15	-	-	47
Toplam	301	398	5	14	718

Yabancı Uyruklu Öğrencilerin Sayısı ve Bölümleri			
KIRKLARELİ ÜNİVERSİTESİ	Bölümü		
	Erkek	Kadın	Toplam
Fakülteler	150	78	228
Yüksekokullar	28	95	123
Enstitüler	9	3	12
Meslek Yüksekokulları	167	102	269
Toplam	354	278	632

OKUL VE BÖLÜM ADI	ÖĞRENCİ SAYISI			MEZUN SAYISI		
	2014-2015	2015-2016	2016-2017	2013-2014	2014-2015	2015-2016
KIRKLARELİ ÜNİVERSİTESİ	19287	22676	22676	3252	3275	3275
Sosyal Bilimler Enstitüsü	319	414	510	10	19	27
Fen Bilimler Enstitüsü	46	82	126	0	0	4
Sağlık Bilimleri Enstitüsü	31	57	82	0	0	0
Teknik Eğitim Fakültesi	42	26	14	70	15	12
Fen-Edebiyat Fakültesi	1985	2239	2411	229	319	410
İktisadi ve İdari Bilimler Fakültesi	2102	2463	2683	121	270	347
Turizm Fakültesi	311	370	461	0	56	49
Mühendislik Fakültesi	409	557	787	0	0	52
Teknoloji Fakültesi	40	168	262	0	0	0
İlahiyat Fakültesi	146	404	660	0	0	0
Mimarlık Fakültesi	62	175	325	0	0	0
Sağlık Yüksekokulu	1366	1647	1842	113	203	293
Uygulamalı Bilimler Yüksekokulu	-	-	342	0	0	0
Teknik Bilimler Meslek Yüksekokulu	2478	2739	3074	566	546	413
Sosyal Bilimler Meslek Yüksekokulu	1815	2081	2405	405	340	292
Sağlık Hizmetleri Meslek Yüksekokulu	1086	1343	1592	213	245	348

Babaeski Meslek Yüksekokulu	1562	1670	1656	385	307	313
Lüleburgaz Meslek Yüksekokulu	3555	3838	4081	673	584	537
Pınarhisar Meslek Yüksekokulu	1022	1135	1324	263	186	196
Vize Meslek Yüksekokulu	910	1164	1362	204	185	212

2- Bilimsel Yayın Faaliyetleri

Üniversitemiz öğretim elemanları, öğrencilerine, bölge halkına ve ülkemize bilgi hizmeti sunmak amacıyla bilimsel araştırma ve yayım faaliyetlerini özveri ile sürdürmektedirler. Amaç günümüzde küreselleşen dünya coğrafyasında bilgiye en hızlı şekilde erişmek, üretmek ve pazarlamaktır. Kırklareli Üniversitesi öğretim üyelerinin gerçekleştirmiş olduğu bilimsel yayın faaliyetleri tablo halinde sunulmuştur.

YAYIN TÜRÜ	SAYISI
Uluslararası Makale	150
Ulusal Makale	81
Uluslararası Bildiri	141
Ulusal Bildiri	84
Kitap	50
Kitap Tanıtımı	1
Poster	20

3-İdari Hizmetler

Üniversitemiz idari hizmet birimleri kendilerine yasal düzenlemelerle tevdi edilmiş olunan görevleri yükseköğretim kurulu, üniversitemiz ve diğer kamu kurumlarınca yayımlanan yönetmelik, tüzük, genelge, genel tebliğ ve uygulama usul ve esasları çerçevesi içerisinde yürütmektedir. Bu kapsamda üniversitemizin mali ve mali olmayan tüm iş ve işlemleri ilgili birimlerce yerine getirilmektedir.

3.1 Beslenme Hizmetleri

Üniversitemizin yemek sunumu, yapılan ihaleler sonucunda belirlenen firmalar eliyle Sağlık Kültür ve Spor Daire Başkanlığı denetiminde yürütülmektedir. Öğrencilerimiz, akademik ve idari personelimiz sağlıklı koşul ve ortamlarda diyetisyen kontrolünde üretilen dört çeşit olmak üzere üretilen yemeklerden yıllar itibariyle belirlenen katkı ücretlerini ödemek suretiyle istifade etmektedirler. Yemek üretimleri ilgili firma tarafından hazır halde getirilerek yemekhane salonlarında sunulmaktadır. Yemek sunumları merkezde beş salonda ve ayrıca Lüleburgaz,

Babaeski, Pınarhisar ve Vize Meslek Yüksekokullarında bulunan yemek salonlarında verilmektedir. Diyetisyenler gözetiminde hazırlanan aylık yemek listesi mevsimsel ürünler ağırlıkta olmak üzere hazırlanmaktadır ve çeşitlilik sağlanmaya çalışılmaktadır.

3.2 Kısmi Zamanlı Öğrenci Çalıştırma

Üniversitemizin diğer üniversitelerde olduğu gibi sosyal amaçlı uygulamalarından bir de kısmi zamanlı olarak öğrenci çalıştırılması faaliyetidir. 5917 sayılı kanununun 20. maddesi ile değişik 2547 sayılı kanununun 47. maddesinin son fıkrasında belirtilen esaslar çerçevesinde kısmi zamanlı çalıştırılan öğrenciler, bilgi ve yeteneklerini geliştirme imkânı bularak üretime katkıda bulunmakta ve aynı zamanda kendilerine ekonomik kazanç sağlamaktadır. Her eğitim-öğretim döneminde üniversitemizin çeşitli birimlerinde “Kısmi Zamanlı Öğrenci” çalıştırılmakta olup; bir öğrenciye ayda azami 60 saat üzerinden ücret ödenmektedir.

3.3 Spor Hizmetleri

Üniversitemiz Sağlık Kültür Spor Daire Başkanlığı önderliği ve işbirliği ile futbol, basketbol, voleybol başta olmak üzere boks, masa tenisi, güreş ve diğer dallarda öğrencilerimize sportif faaliyette bulunma imkânı sağlanmaktadır. Spor takımlarımız belli zamanlarda düzenlenen üniversiteler arası sportif müsabaka ve oyunlara katılmakta ve çeşitli başarılar kazanmaktadır.

3.4 Kültür Hizmetleri

Üniversitemizde kültürel faaliyetler öğrenci toplulukları eli ile yürütülmektedir. Bir akademik danışman gözetiminde rektörlük oluru ile kurulan topluluklar, her öğretim yılı başında öğrencilere tanıtılarak üye kaydı sağlanmakta ve topluluklar üretimlerini çeşitli platformlarda sergilemektedirler. Bu çalışmaların en kıymetli olanı ise her yıl daha büyük bir coşku ve katılım ile gerçekleştirilen geleneksel “Bahar Şenlikleridir”. Bahar şenliklerinde öğrenci topluluklarımızın etkinliklerinin yanı sıra; yerel sanatçılar ile ünlü pop sanatçı ve guruplarının öğrencilerimiz ve yöre halkı ile buluşturulması sağlanmaktadır.

Ana unsurunu kendi topluluklarımız oluşturmakla birlikte her yıl değişik alanlardan sanatçı, bilim adamları ve Show dünyasının ünlü isimleri konuk edilerek renkli etkinlikler gerçekleştirilmektedir.

3.5 Kütüphane Hizmetleri

Kırklareli Üniversitesi Kütüphane ve Dokümantasyon Daire Başkanlığı merkez kütüphanesi, geçici merkez konumunda bulunan Kavaklı yerleşkemizde tahsis olunan ambarlardan biri büyük onarım kapsamında onarılarak kurulmuş bulunmaktadır. Üniversitemizde 2014 ve 2015 yıllarına ait ayrıntılı okuyucu istatistik bilgileri aşağıdaki tabloda özetlenmiştir:

2014 Yılı okuyucu bilgileri

Cinsiyet	Öğrenci	Akademik Personel	İdari Personel	Sözleşmeli Personel	Diğer	Toplam
Kadın	2750	110	50	1	9	2920
Erkek	1780	178	63	4	9	2034
Toplam	4530	288	113	5	18	4954

2015 Yılı okuyucu bilgileri

Cinsiyet	Öğrenci	Akademik Personel	İdari Personel	Sözleşmeli Personel	Diğer	Toplam
Kadın	3238	117	55	9	2	3421
Erkek	2050	194	75	8	6	2333
Toplam	5288	311	130	17	8	5754

Üniversitemiz öğretim elemanlarının bilimsel çalışmalarına kaynak teşkil etmek amacıyla 26 adet uluslararası veri tabanına abone olunmuştur. Ayrıca TÜBİTAK Ulakbim'in oluşturduğu "Elektronik Kaynaklar Ulusal Akademik Lisansı" "EKUAL" kapsamındaki veri tabanlarına da ücretsiz erişim sağlanmaktadır. Bu kapsamda da 15 adet veri tabanına ulaşım sağlanabilmektedir.

Üniversitemizde hizmette bulunan veri tabanları aşağıda verilmiştir

- a.Ebsco EBook Academic Collection
- b.Ebsco Art Source
- c.EBSCO Discovery Service(Ebsco)
- d.Ebsco Business EBook Collection
- e.Ebsco Chinal Complete
- f.Ebsco Education Source
- g.Jove General
- h.Jove Applied Physics
- i.Jove Chemistry
- j.Jove Clinical & Translation Medicine

- k.Jove Immunology & Infection
- l.Jove General Laboratory (Science Education)
- m.Jove Basic Methods in Cellular and Jove Molecular Biology (Science Education)
- n.Jove Organisms (Science Education)
- o.ProQuest Dissertations and Theses Global
- p.BRILL Encyclopaedia of Islam Online
- q.BRILL Index Islamicus Online
- r.PressReader
- s.Ebsco Food Science Source
- t.Ebsco Hospitality & Tourism Complete
- u.Ebsco Political Science Complete
- v.Ebsco Textile Techonology Complete
- w.Ebrary Academic Source
- x.Lebib Yalkın Mevzuat Bilgi Bankası
- y.Hiper Kitap

4-Proje Faaliyetleri

2016 yılında Üniversitemiz tarafından desteklenen 108 adet bilimsel araştırma projesi mevcut olup 45 adedi sonuçlanmış diğer 63 adedi ise 2017 ve takip eden yıllarda tamamlanacaktır. Ayrıca TUBİTAK tarafından desteklenen 6 adet projemiz mevcut olup 2 tanesi bitmiş 4 tanesi ise halen devam etmektedir. Ayrıca Üniversitemizin ortak olduğu ve çeşitli kurum ve kuruluşlar tarafından desteklenen 5 adet proje bulunmaktadır.

Üniversitemiz tarafından desteklenen Bilimsel araştırma projeleri için 2015 yılından kullanılmayarak devir olan tutar 121.404,49 TL olup, 2016 yılında Maliye Bakanlığınca Bütçe ile verilen ödenek tutarı ise 160.000,00 TL'dir. Ayrıca 2016 yılında Döner Sermaye gelirlerinden ve Tezsiz Yüksek Lisans harç gelirlerinden 35.291,22 TL Bilimsel Araştırma Payı aktarılmış, geçmiş yıllardan tahsis edilmiş olup ancak özel hesaba aktarılmamış 65.000,00 TL ise likit olarak eklenerek 2016 yılı Üniversitemiz tarafından desteklenen Bilimsel Araştırma Projeleri için kullanılabilir ödenek miktarı toplam 381.695,71 TL olmuştur.

2016 yılında Bilimsel Araştırma Projeleri için toplam kaynak miktarı 381.695,71 TL olmuş olup bu tutarın 302.142,74 TL'si 2016 yılında programın hazırlanma tarihine kadar harcanmış bulunmaktadır. TUBİTAK projeleri için 2015 yılından 34.154,75 TL devretmiş 2016 yılında 364.755,00 TL kaynak sağlanmış ve toplam kaynak tutarı 398.909,75 TL olarak gerçekleşmiştir. 2016 yılında TUBİTAK projelerine programın hazırlanma tarihine kadar 155.324,68 TL harcama yapılmıştır.

2017 yılı bütçesinde ise Üniversitemiz tarafından desteklenen Bilimsel Araştırma Projeleri için yine 166.000,00 TL kaynak ayrılması hedeflenmiştir.



II- PERFORMANS BİLGİLERİ

A- TEMEL POLİTİKA VE ÖNCELİKLER

B- AMAÇ VE HEDEFLER

**C- PERFORMANS HEDEF VE GÖSTERGELERİ
İLE FAALİYETLER**

D- İDARENİN TOPLAM KAYNAK İHTİYACI

II- PERFORMANS BİLGİLERİ

A- TEMEL POLİTİKA VE ÖNCELİKLER

1-10.Beş yıllık kalkınma planı

Üniversitemiz 2017 Mali Yılı Performans Programının hazırlanmasında ve programda yer alan hedef ve faaliyetlerin belirlenmesinde yeni yayımlanmış 10. Beş yıllık kalkınma planı referans olarak alınmıştır. Üniversitemizin görev yetki ve sorumlulukları çerçevesinde yürüteceği faaliyetler ile ulaşılması planlanan hedeflerin 10. Beş yıllık kalkınma planı ile belirlenen strateji, politika ve öncelikleri ile uyumu sağlanmaya çalışılmıştır.

10. Beş yıllık kalkınma planı stratejisi ile üniversitemiz 2017 yılı performans hedefleri arasındaki ilişki alanları aşağıdaki tabloda gösterildiği şekilde belirlenmiştir.

10. BEŞ YILLIK KALKINMA PLANI VE KIRKLARELİ ÜNİVERSİTESİ 2017 YILI PERFORMANS HEDEFLERİNİN İLİŞKİ ALANLARI
REKABETÇİ BİR YÜKSEKÖĞRETİM SİSTEMİNE SAHİP OLUNMASI
Üniversitemizdeki eğitim-öğretimin teknokent veya KOSGEB gibi oluşumlar vasıtasıyla teknoloji ile iç içe gelişmesini sağlamak
Bilimsel ve akademik araştırma, yayın ve projelerin ulusal ve uluslararası düzeye uygun olarak geliştirilmesi ve sayılarının artırılması
Fiziki altyapı eksikliklerinin giderilmesi
YÜKSEKÖĞRETİMİMİZİN ULUSLARASI ÇEKİM MERKEZİ HALİNE GETİRİLMESİ
Ulusal ve uluslararası düzeyde işbirliklerinin artırılması
Disiplinler arası ortak çalışma kültürünün geliştirilmesi ve desteklenmesi
Üniversitemizin ulusal ve uluslararası tanınırlık ve saygınlığını daha da güçlendirmek
HİZMET VE EĞİTİM KALİTESİNİN ARTTIRILMASI, ÇEŞİTLİLİĞİN SAĞLANMASI
İdari birimlerin işlerlik ve verimliliğinin artırılması
Modern, ulusal ve uluslararası düzeyde nitelikli ve verimli bir eğitim-öğretim anlayışını gerçekleştirmek
Öğretim elemanlarının modern eğitim teknolojilerinden yararlanma imkân ve becerilerinin artırılması
Ders müfredatlarının ve içeriklerinin modern eğitimin gerekleri doğrultusunda gözden geçirilmesi ve gerekli görülenlerin güncellenmesi

2- Hükümet programı

Beş yıllık kalkınma planları, kurumsal düzeyde stratejik planlara karşılık gelirken kalkınma planlarının yıllık uygulanma dilimlerini gösteren belge niteliğindeki hükümet programları ise performans programlarına karşılık gelmektedir.

Kırklareli Üniversitesi performans programının hazırlanmasında ve programda yer alan hedefler ile faaliyetlerin belirlenmesinde hükümet programı da temel referans olarak alınmıştır.

REKABET GÜCÜNÜN YÜKSELTİLMESİ Özel sektör ile üniversiteler ve araştırma kurumları arasındaki işbirliğini geliştirmeye yönelik programlar ve rekabet öncesi AR-GE işbirlikleri ile yenilik tabanlı yenilikçi kümelenme çalışmaları desteklenmesi kapsamında;	 KOSGEB merkezi kurulmasıyla ilgili olarak çalışmaların gerçekleştirilmesi.
HİZMET VE EĞİTİM KALİTESİNİN ARTTIRILMASI ÇEŞİTLİLİĞİN SAĞLANMASI Düşünme, algılama ve problem çözme yeteneği gelişmiş, yeni fikirlere açık, özgüven ve sorumluluk duygusuna sahip, demokratik değerleri ve milli kültürü özümsemiş, farklı kültürleri yorumlayabilen, paylaşma ve iletişime açık, sanat ve estetik duyguları güçlü, bilgi toplumu gereklerine haiz bireyi yetiştirmek eğitim politikasının temel amacıdır. Eğitim sisteminde kaliteyi yükselten ve yükseköğretimde kalite güvencesine sahip olan, Ulusal ve uluslararası çekim merkezi haline gelen, hesap verebilirlik temelinde performans odaklı ve çeşitlilik sağlayabilen bir yükseköğretim kurumu olma kapsamında;	Üniversitemiz bünyesinde ulusal ve uluslararası indekslere girebilecek süreli yayınların çıkarılması desteklenecek.
	Ulusal ve uluslararası akademik yayınlara burs ve ödül başvuru koşullarının periyodik olarak öğretim elemanlarına duyurulması sağlanacak.
	Derslik ve eğitim alanlarının sayısının artırılması.
	İşitsel ve görsel teknolojik kaynakların sayısının artırılması sağlanacak.
	Erasmus, Farabi vb. çerçevesinde öğretim elemanı ve öğrenci değişiminin yaygınlaştırılması için faaliyetlerde bulunulması sağlanacak.
	Ulusal ve uluslararası yayın yapmanın ve bilimsel faaliyetlere, toplantılara katılımın artırılması sağlanacak.
	Her bölümün ilgi alanında yılda en az bir bilimsel / toplumsal etkinlik gerçekleştirilmesi sağlanacak.
	Öğretim elemanlarının modern eğitim teknolojilerinden yararlanma imkân ve becerilerinin artırılması sağlanacak.
Ders müfredatlarının ve içeriklerinin modern eğitimin gerekleri doğrultusunda gözden geçirilmesi ve gerekli görülenlerin güncellenmesi sağlanacak.	

3- Kırklareli Üniversitesinin Temel Politika ve Öncelikleri

Üniversitemiz faaliyet alanları ile ilgili temel politika metinlerinde aşağıda yer alan öncelik ve taahhütlere yer verilmiştir.

- Yükseköğretim Kurulu Başkanlığı Tarafından Hazırlanan “Türkiye’nin Yükseköğretim Stratejisi”
- 10.Kalkınma Planı ve Yılı Programı,
- Orta Vadeli Program,
- Orta Vadeli Mali Plan,
- Bilgi Toplumu Stratejisi ve Eki Eylem Planı,
- Temelde ise, T.C. Anayasası ve 2547 sayılı Kanun amaçlarımızı ve görevlerimizi ortaya koymaktadır.

Her yeni kurulan üniversitede olduğu gibi üniversitemizde de bir sorun olan öğretim elemanı ihtiyacının YÖK koordinasyonunda ÖYP programları ve uzaktan eğitim teknolojileri kullanılarak giderilmesine çalışılacaktır.

Kamu kaynaklarının etkin, ekonomik ve verimli olarak kullanılması sağlanarak üniversitemizin cari ve yatırım ihtiyaçlarının öngörülen süreler içerisinde kazanımının sağlanmasına çalışılacaktır.

Kamu Mali Yönetimi ve Kontrol Kanunu başta olmak üzere, Sayıştay Kanunu ve diğer hukuki düzenlemelerle oluşturulan yeni mali yönetim ve denetim anlayışının, tüm unsurlarıyla hayata geçirilmesi büyük önem arz etmektedir. Bu kapsamda; yönetim sorumluluğunun güçlendirilmesi için, iç kontrol ve denetim faaliyetleri daha etkin bir şekilde yürütülecek, kamu mali yönetiminin insan kaynakları altyapısı nitelik ve nicelik olarak güçlendirilecek şeffaflık ve hesap verebilirlik sağlanacaktır.

Faaliyet ortamının rekabetçi bir yapıya kavuşturularak iyileştirilmesi temel amaçtır. Kurumsal kapasite, hukuki altyapı ve kurumlar arası işbirliği güçlendirilecek, ulusal ve uluslararası düzeyde yaygın ve yerleşik fikri haklar kültürü oluşturulacaktır.

Finansal sistemin kapasitesinin ve rekabet gücünün artırılmasına yönelik politikalar geliştirilecek, bu kapsamda başta ilimizde olmak üzere tüm sivil toplum kuruluş örgütleriyle iletişim kurulmaya çalışılacaktır.

Bilgi toplumu politika ve stratejileri yenilenecek, bunların etkin bir şekilde koordinasyonu, uygulanması ve sonuçlarının izlenmesi sağlanacak ve (Ar-Ge) faaliyetlerinde üniversitemizin kamunun yönlendirici, düzenleyici ve destekleyici rolü üstlenilecektir.

Üniversitemiz ülkemizin genç nüfusunun eğitim ve işgücü niteliği ile yenilikçilik kapasitesinin artırılması ve bilgiye dayalı üretime yönelik ve ekonomik verimlilik sağlayacak, akademik personeli nicelik ve niteliğini arttıracak, bilgi ve iletişim teknolojilerinin ders müfredatlarına entegre edilmesini sağlayacaktır.

Kaliteye dayalı rekabet ve talep üzerine kurulu, beşeri ve fiziki sermayesi gelişmiş, ileri teknoloji kullanan, duyarlı ve yüksek hizmet kalitesiyle uluslararası piyasalarda markalaşmış bir sektör yapısı oluşturulmasına çalışılacaktır.

Mevcut idari ve beşeri kapasite, nitelik ve nicelik olarak stratejik yönetim anlayışı doğrultusunda geliştirilecek, yönetim kültürünün yeni yapıya uyarlanmasına yönelik eğitim ve seminerler düzenlenecektir.

B-AMAÇ VE HEDEFLER

1- Misyon

Bilgiye ulaşmayı, üretmeyi, yaymayı, paylaşmayı ve uygulamayı evrensel boyutlara taşımak; bilimsel, teknolojik ve kültürel birikime katkıda bulunmak; yaratıcı, sorgulayıcı, araştırmacı, katılımcı, liderlik vasıflarına sahip, işine kendini adanmış, en yüksek ahlaki değerlerle donatılmış, sosyal sorumluluğa sahip, yetkin ve özgüven sahibi insanlar yetiştirerek Türk toplumunun ve insanlığın refah ve mutluluğuna katkıda bulunmaktadır.

2- Vizyon

Öğretim ve araştırma kalitesiyle fırsatları gören, geleceği şekillendirme noktasında özgün bilgi üreten öncü üçüncü nesil bir yükseköğretim kurumu olmaktır.

3-Stratejik Amaç ve Hedefler

1.(İDA) ETKİN VE VERİMLİ BİR KURUMSAL YAPININ OLUŞTURULMASI

Bu stratejik alanın temel amacı, akademik ve idari yapılanmanın, Üniversitenin ihtiyaçları göz önüne alınarak nitelik ve nicelik açısından geliştirilmesidir. Bu temel amaca ulaşmaya yönelik orta vadeli ölçülebilir hedef ve faaliyetler aşağıda sıralanmıştır.

AMAÇLAR:

İDA-A1: Üniversitemizin yapılanma ve işleyişine yönelik ihtiyaçlarının giderilmesi.

HEDEFLER

İDA-A1H1: Fiziki altyapı eksikliklerinin giderilmesi.

İDA-A1H2: İdari birimlerin işlerlik ve verimliliğinin artırılması.

İDA-A1H3: Üniversitemizdeki eğitim-öğretimin teknokent veya KOSGEB gibi oluşumlar vasıtasıyla teknoloji ile iç içe gelişmesini sağlamak.

2.(EĞT) EĞİTİM VE ÖĞRETİM YAPISININ GELİŞTİRİLMESİ

Bu stratejik alanın temel amacı çağdaş, nitelikli, verimli ve model oluşturabilecek bir eğitim anlayışının ve bunun için gerekli altyapının kurulması ve geliştirilmesidir. Bu temel amaca ulaşmaya yönelik orta vadeli ölçülebilir amaç, hedef ve faaliyetler aşağıda sıralanmıştır.

AMAÇLAR:

EĞT-A1: Modern, ulusal ve uluslararası düzeyde nitelikli ve verimli bir eğitim-öğretim anlayışını gerçekleştirmek.

HEDEFLER

EĞT-A1H1: Öğretim elemanlarının modern eğitim teknolojilerinden yararlanma imkân ve becerilerinin artırılması.

EĐT-A1H2: Ders müfredatlarının ve içeriklerinin modern eğitimin gerekleri doğrultusunda gözden geçirilmesi ve gerekli görülenlerin güncellenmesi.

EĐT-A1H3: Ulusal ve uluslararası düzeyde işbirliklerinin artırılması.

3.(ARŞ) BİLİMSEL ARAŞTIRMALARIN GELİŞTİRİLMESİ

Bu stratejik alanın temel amacı, üretilen bilimsel araştırma ve yayınların ulusal ve uluslararası standartlarda geliştirilmesi, sayılarının artırılması ve hayata geçirilmesidir. Bu temel amaca ulaşmaya yönelik orta vadeli ölçülebilir hedef ve faaliyetler aşağıda sıralanmıştır.

AMAÇLAR:

ARŞ-A1: Bilimsel ve akademik araştırma, yayın ve projelerin ulusal ve uluslararası düzeye uygun olarak geliştirilmesi ve sayılarının artırılması.

HEDEFLER

ARŞ-A1H1: Ulusal ve uluslararası indekslere girebilecek koşullara sahip süreli yayınların çıkarılması.

ARŞ-A1H2: Disiplinler arası ortak çalışma kültürünün geliştirilmesi ve desteklenmesi.

4.(KYN) KAYNAK GELİŞTİRME

Bu stratejik alanın temel amacı, mevcut kaynakları geliştirmek ve yeni kaynaklar yaratmaktır. Bu temel amaca ulaşmaya yönelik orta vadeli ölçülebilir hedef ve faaliyetler aşağıda sıralanmıştır.

AMAÇLAR:

KYN-A1: Üniversitenin mevcut kaynaklarını geliştirmek ve yeni kaynaklar yaratmak.

HEDEFLER

KYN-A1H1: Üniversiteye kaynak (fon, bağış ve sponsor) sağlanması.

5.(İMJ) İŞBİRLİKLERİ VE KURUMSAL İMAJ

Bu stratejik alanın temel amacı, ulusal ve uluslararası işbirliği imkânlarını artırarak kurumsal imajın geliştirilmesidir. Bu temel amaca ulaşmaya yönelik orta vadeli ölçülebilir hedef ve faaliyetler aşağıda sıralanmıştır.

AMAÇLAR:

İMJ-A1: Üniversitemizin ulusal ve uluslararası tanınırlık ve saygınlığını daha da güçlendirmek.

HEDEFLER:

İMJ-A1H1: Her birimin ilgi alanında yılda en az bir bilimsel ve toplumsal etkinlik gerçekleştirmesini sağlamak.

İMJ-A1H2: Her birimin yılda en az bir ulusal ve bir uluslararası bilimsel toplantıya bir bildiri ile katılmasını sağlamak.

İMJ-A1H3: KLÜ Araştırma fonuna götürülen proje önerisi sayısını artırmak.

İMJ-A1H4: Tüm birimler için mezun takip sisteminin oluşturulması.

İMJ-A1H5: Birimlerin kamu kurum ve kuruluşları, iş çevreleri, STK' lar ile diğer ulusal ve uluslararası üniversiteler ile işbirliği yapmak.

C-PERFORMANS HEDEF VE GÖSTERGELERİ İLE FAALİYETLER

FAAL YET MAL YETLER TABLOSU

dare Adı	Kırklareli Üniversitesi
Performans Hedefi	Fiziki altyapı eksikliklerinin giderilmesi
Faaliyet Adı	Derslik ve eğitim alanlarının sayısının artırılması.
Sorumlu Harcama Birimi veya Birimleri	Yapı İşleri ve Teknik Daire Başkanlığı/Sağlık Kültür Spor Daire Başkanlığı/Akademik Birimler
Açıklamalar Üniversitemizin fiziki alt yapı eksikliklerini gidermek üzere Merkez Kayalı kampüs altyapı inşaatı, çeşitli etüt ve proje işlerinin yaptırılması, III. Merkezi Derslik ve Merkezi Kütüphane binalarının yaptırılması ile diğer binaların büyük ve küçük onarımları yaptırılacaktır.	

Ekonomik Kod		2017
01	Personel Giderleri	
02	SGK Devlet Primi Giderleri	
03	Mal ve Hizmet Alım Giderleri	198.000,00
04	Faiz Giderleri	
05	Cari Transferler	
06	Sermaye Giderleri	16.865.000,00
07	Sermaye Transferleri	
08	Borç verme	
Toplam Bütçe Kaynak ihtiyacı		17.063.000,00
Bütçe Dı ı Kaynak	Döner Sermaye	
	Di er Yurt ç i	
	Yurt Dı ı	
Toplam Bütçe Dı ı Kaynak ihtiyacı		0,00
Toplam Kaynak ihtiyacı		17.063.000,00

FAAL YET MAL YETLER TABLOSU

dare Adı	Kırklareli Üniversitesi
Performans Hedefi	Fiziki altyapı eksikliklerinin giderilmesi
Faaliyet Adı	Sosyal aktivite alanlarının sayısının artırılması
Sorumlu Harcama Birimi veya Birimleri	Yapı İşleri ve Teknik Daire Başkanlığı/Sağlık Kültür Spor Daire Başkanlığı/Akademik Birimler
Açıklamalar Üniversitemizin fiziki alt yapı eksikliklerini gidermek üzere Merkez Kayalı kampüsünde yapımı bitirilmiş bulunan 1600 seyirci kapasiteli futbol sahası tribünlerinin üzerinin kapatılması sağlanacak ve yeni tribün inşaatı bitirilecektir. Ayrıca diğer açık ve kapalı spor salonlarının küçük bakım ve onarımları yaptırılacaktır.	

Ekonomik Kod		2017
01	Personel Giderleri	
02	SGK Devlet Primi Giderleri	
03	Mal ve Hizmet Alım Giderleri	20.000,00
04	Faiz Giderleri	
05	Cari Transferler	
06	Sermaye Giderleri	2.000.000,00
07	Sermaye Transferleri	
08	Borç verme	
Toplam Bütçe Kaynak Htiyacı		2.020.000,00
Bütçe Dı ı Kaynak	Döner Sermaye	
	Di er Yurt ç i	
	Yurt Dı ı	
Toplam Bütçe Dı ı Kaynak Htiyacı		0,00
Toplam Kaynak Htiyacı		2.020.000,00

FAAL YET MAL YETLER TABLOSU

dare Adı	Kırklareli Üniversitesi
Performans Hedefi	Fiziki altyapı eksikliklerinin giderilmesi
Faaliyet Adı	İşitsel ve görsel teknolojik kaynakların sayısının artırılması
Sorumlu Harcama Birimi veya Birimleri	İdari ve Mali İşler Daire Başkanlığı/ Kütüphane Daire Başkanlığı/ Bilgi İşlem Daire Başkanlığı / Akademik Birimler
Açıklamalar Rektörlük bağlı ve merkez birimlerine büro mefruşatı, okul mefruşatı, büro ve işyeri mal ve malzeme alımları, Büro ve işyeri makine ve teçhizat alımları, bilgisayar ve bilgisayar yazılımı alımları ile bilişim altyapısının kurulması sağlanacaktır.	

Ekonomik Kod		2017
01	Personel Giderleri	
02	SGK Devlet Primi Giderleri	
03	Mal ve Hizmet Alım Giderleri	434.000,00
04	Faiz Giderleri	
05	Cari Transferler	
06	Sermaye Giderleri	6.135.000,00
07	Sermaye Transferleri	
08	Borç verme	
Toplam Bütçe Kaynak ihtiyacı		6.569.000,00
Bütçe Dışı Kaynak	Döner Sermaye	
	Diğer Yurt dışı	
	Yurt Dışı	
Toplam Bütçe Dışı Kaynak ihtiyacı		0,00
Toplam Kaynak ihtiyacı		6.569.000,00

FAAL YET MAL YETLER TABLOSU

dare Adı	Kırklareli Üniversitesi
Performans Hedefi	İdari birimlerin işlerlik ve verimliliğin artırılması.
Faaliyet Adı	İdari personelin daha etkin ve verimli çalışmasını sağlamak amacıyla ihtiyaç duyulan alanlarda kurs ve seminerler düzenlenmesi.
Sorumlu Harcama Birimi veya Birimleri	Tüm İdari Birimler
Açıklamalar İdari personelin daha verimli ve etkin çalışmasını sağlamak, iç kontrol standartlarına uyum çalışmalarını desteklemek üzere belirlenecek konu ve konular ile en az iki değişik zamanda gerek üniversitemiz içerisinde ve gerekse bu amaçla üniversitemiz dışındaki düzenlenecek kurs ve seminer etkinliklerine katılımın sağlanması amacıyla hazırlanmıştır.	

Ekonomik Kod		2017
01	Personel Giderleri	10.000,00
02	SGK Devlet Primi Giderleri	
03	Mal ve Hizmet Alım Giderleri	64.000,00
04	Faiz Giderleri	
05	Cari Transferler	
06	Sermaye Giderleri	
07	Sermaye Transferleri	
08	Borç verme	
Toplam Bütçe Kaynak ihtiyacı		74.000,00
Bütçe Dışı Kaynak	Döner Sermaye	
	Dış Yurt dışı	
	Yurt Dışı	
Toplam Bütçe Dışı Kaynak ihtiyacı		0,00
Toplam Kaynak ihtiyacı		74.000,00

FAAL YET MAL YETLER TABLOSU

dare Adı	Kırklareli Üniversitesi
Performans Hedefi	Üniversitemizdeki eğitim öğretimin teknokent veya KOSGEB gibi oluşumlar vasıtasıyla teknoloji ile iç içe gelişmesini sağlamak.
Faaliyet Adı	KOSGEB merkezi kurulmasıyla ilgili olarak çalışmaların gerçekleştirilmesi.
Sorumlu Harcama Birimi veya Birimleri	Rektörlük (Özel Kalem)/ Strateji Geliştirme Daire Başkanlığı
Açıklamalar KOSGEB ve benzeri araştırma geliştirme merkezlerinin kurulmasını sağlamak üzere yapılacak toplantı, anket ve seyahat harcamalarında kullanılmak üzere sarf edilecektir.	

Ekonomik Kod		2017
01	Personel Giderleri	10.000,00
02	SGK Devlet Primi Giderleri	
03	Mal ve Hizmet Alım Giderleri	3.000,00
04	Faiz Giderleri	
05	Cari Transferler	
06	Sermaye Giderleri	
07	Sermaye Transferleri	
08	Borç verme	
Toplam Bütçe Kaynak ihtiyacı		13.000,00
Bütçe Dışı Kaynak	Döner Sermaye	
	Diğer Yurt dışı	
	Yurt Dışı	
Toplam Bütçe Dışı Kaynak ihtiyacı		0,00
Toplam Kaynak ihtiyacı		13.000,00

FAAL YET MAL YETLER TABLOSU

dare Adı	Kırkireli Üniversitesi
Performans Hedefi	Öğretim elemanlarının modern eğitim teknolojilerinden yararlanma imkân ve becerilerinin artırılması.
Faaliyet Adı	Öğretim elemanları için modern eğitim teknolojilerinin kullanımına yönelik seminerler düzenlenmesi.
Sorumlu Harcama Birimi veya Birimleri	Rektörlük (Özel Kalem)/ Strateji Geliştirme Daire Başkanlığı
Açıklamalar Öğretim elemanlarının modern eğitim teknolojilerini kullanma becerilerinin artırılmasına yönelik olarak en az üç değişik zamanda düzenlenecek kurs, seminer ve toplantılar için sarf edilecektir.	

Ekonomik Kod		2017
01	Personel Giderleri	
02	SGK Devlet Primi Giderleri	
03	Mal ve Hizmet Alım Giderleri	44.000,00
04	Faiz Giderleri	
05	Cari Transferler	
06	Sermaye Giderleri	
07	Sermaye Transferleri	
08	Borç verme	
Toplam Bütçe Kaynak ihtiyacı		44.000,00
Bütçe Dışı Kaynak	Döner Sermaye	
	Diğer Yurt dışı	
	Yurt Dışı	
Toplam Bütçe Dışı Kaynak ihtiyacı		0,00
Toplam Kaynak ihtiyacı		44.000,00

FAAL YET MAL YETLER TABLOSU

dare Adı	Kırklareli Üniversitesi
Performans Hedefi	Ders müfredatlarının ve içeriklerinin modern eğitimin gerekleri doğrultusunda gözden geçirilmesi ve gerekli görülenlerin güncellenmesi.
Faaliyet Adı	Öğretim elemanlarının verdikleri derslerin planının (varsa metinlerini) ve kullandığı kaynakların güncellenmesi.
Sorumlu Harcama Birimi veya Birimleri	Rektörlük (Özel Kalem)/ Akademik Birimler
Açıklamalar Akademik birimlerimizde verilecek eğitim faaliyetlerini de kapsayacak şekilde, verilen derslerin ders planları ile varsa kullanılan materyallerin güncellenmesi çalışmaları için sarf edilecektir.	

Ekonomik Kod		2017
01	Personel Giderleri	45.175.000,00
02	SGK Devlet Primi Giderleri	6.083.000,00
03	Mal ve Hizmet Alım Giderleri	165.000,00
04	Faiz Giderleri	
05	Cari Transferler	
06	Sermaye Giderleri	
07	Sermaye Transferleri	
08	Borç verme	
Toplam Bütçe Kaynak ihtiyacı		51.423.000,00
Bütçe Dı ı Kaynak	Döner Sermaye	
	Di er Yurt ç i	
	Yurt Dı ı	
Toplam Bütçe Dı ı Kaynak ihtiyacı		0,00
Toplam Kaynak ihtiyacı		51.423.000,00

FAAL YET MAL YETLER TABLOSU

dare Adı	Kırklareli Üniversitesi
Performans Hedefi	Ulusal ve uluslararası platformlarda işbirliği ve dayanışma sağlanarak rekabet gücünün artırılması.
Faaliyet Adı	Erasmus, Farabi, Mevlana vb. çerçevesinde öğretim elemanı ve öğrenci değişiminin yaygınlaştırılması için faaliyetlerde bulunulması.
Sorumlu Harcama Birimi veya Birimleri	Dış İlişkiler Ofisi/Erasmus Ofisi/Farabi Ofisi ve Mevlana Ofisi
Açıklamalar Ulusal ajans ile imzalanan Erasmus değişim programı, Farabi değişim programı ve Mevlana değişim programı organizasyonları çerçevesinde kullanılmak üzere sarf edilecektir.	

Ekonomik Kod		2017
01	Personel Giderleri	
02	SGK Devlet Primi Giderleri	
03	Mal ve Hizmet Alım Giderleri	
04	Faiz Giderleri	
05	Cari Transferler	
06	Sermaye Giderleri	
07	Sermaye Transferleri	
08	Borç verme	
Toplam Bütçe Kaynak ihtiyacı		
Bütçe Dışı Kaynak	Döner Sermaye	
	Dışer Yurt çı	200.000,00
	Yurt Dışı	500.000,00
Toplam Bütçe Dışı Kaynak ihtiyacı		700.000,00
Toplam Kaynak ihtiyacı		700.000,00

FAAL YET MAL YETLER TABLOSU

dare Adı	Kırklareli Üniversitesi
Performans Hedefi	Ulusal ve uluslararası indekslere girebilecek koşullara sahip süreli yayınların çıkarılması.
Faaliyet Adı	Ulusal ve uluslararası indekslere girebilecek koşullara sahip akademik araştırma, yayın ve projelerinin sayısının artırılması.
Sorumlu Harcama Birimi veya Birimleri	Rektörlük Özel Kalem
Açıklamalar Hakemli dergilere girecek makale ve yayın sayısının artırılması, bu yöne akademik personelin teşvik edilmesi amacıyla sarf olunacaktır.	

Ekonomik Kod		2017
01	Personel Giderleri	
02	SGK Devlet Primi Giderleri	
03	Mal ve Hizmet Alım Giderleri	150.000,00
04	Faiz Giderleri	
05	Cari Transferler	
06	Sermaye Giderleri	
07	Sermaye Transferleri	
08	Borç verme	
Toplam Bütçe Kaynak ihtiyacı		150.000,00
Bütçe Dışı Kaynak	Döner Sermaye	
	Diğer Yurt dışı	
	Yurt Dışı	
Toplam Bütçe Dışı Kaynak ihtiyacı		
Toplam Kaynak ihtiyacı		150.000,00

FAAL YET MAL YETLER TABLOSU

dare Adı	Kırklareli Üniversitesi
Performans Hedefi	Ulusal ve uluslararası indekslere girebilecek koşullara sahip süreli yayınların çıkarılması.
Faaliyet Adı	Üniversitemiz bünyesinde ulusal ve uluslararası indekslere girebilecek süreli yayınların çıkarılmasının sağlanması.
Sorumlu Harcama Birimi veya Birimleri	Rektörlük Özel Kalem
Açıklamalar Üniversitemizde en az iki adet süreli yayın çıkarılmasını sağlamak amacıyla sarf edilecektir.	

Ekonomik Kod		2017
01	Personel Giderleri	
02	SGK Devlet Primi Giderleri	
03	Mal ve Hizmet Alım Giderleri	16.000,00
04	Faiz Giderleri	
05	Cari Transferler	
06	Sermaye Giderleri	
07	Sermaye Transferleri	
08	Borç verme	
Toplam Bütçe Kaynak ihtiyacı		16.000,00
Bütçe Dışı Kaynak	Döner Sermaye	
	Diğer Yurt dışı	
	Yurt Dışı	
Toplam Bütçe Dışı Kaynak ihtiyacı		0,00
Toplam Kaynak ihtiyacı		16.000,00

FAAL YET MAL YETLER TABLOSU

dare Adı	Kırklareli Üniversitesi
Performans Hedefi	Ulusal ve uluslararası indekslere girebilecek koşullara sahip süreli yayınların çıkarılması.
Faaliyet Adı	Ulusal ve uluslararası akademik yayınlara burs ve ödül başvuru koşullarının periyodik olarak öğretim elemanlarına duyurulması
Sorumlu Harcama Birimi veya Birimleri	Rektörlük Özel Kalem
Açıklamalar Hakemli dergilere girecek makale ve yayın sayısının arttırılması, Üniversitemizde en az iki adet süreli yayın çıkarılması ve bu amaçla yapılacak duyuru ve etkinlik faaliyetlerinde kullanılmak üzere sarf edilecektir.	

Ekonomik Kod		2017
01	Personel Giderleri	
02	SGK Devlet Primi Giderleri	
03	Mal ve Hizmet Alım Giderleri	3.000,00
04	Faiz Giderleri	
05	Cari Transferler	
06	Sermaye Giderleri	
07	Sermaye Transferleri	
08	Borç verme	
Toplam Bütçe Kaynak ihtiyacı		3.000,00
Bütçe Dışı Kaynak	Döner Sermaye	
	Diğer Yurt dışı	
	Yurt Dışı	
Toplam Bütçe Dışı Kaynak ihtiyacı		0,00
Toplam Kaynak ihtiyacı		3.000,00

FAAL YET MAL YETLER TABLOSU

dare Adı	Kırklareli Üniversitesi
Performans Hedefi	Üniversitenin saygınlık ve rekabet gücünün artırılması.
Faaliyet Adı	Disiplinler arası çalışmalara yönelik faaliyetler yapılması.
Sorumlu Harcama Birimi veya Birimleri	Rektörlük Özel Kalem
Açıklamalar Disiplinler arası çalışmalara yönelik en az iki adet toplantı, eğitim ve benzeri etkinlik düzenlenmesi amacıyla sarf edilecektir.	

Ekonomik Kod		2017
01	Personel Giderleri	
02	SGK Devlet Primi Giderleri	
03	Mal ve Hizmet Alım Giderleri	13.000,00
04	Faiz Giderleri	
05	Cari Transferler	
06	Sermaye Giderleri	
07	Sermaye Transferleri	
08	Borç verme	
Toplam Bütçe Kaynak ihtiyacı		13.000,00
Bütçe Dışı Kaynak	Döner Sermaye	
	Diğer Yurt dışı	
	Yurt Dışı	
Toplam Bütçe Dışı Kaynak ihtiyacı		0,00
Toplam Kaynak ihtiyacı		13.000,00

FAAL YET MAL YETLER TABLOSU

dare Adı	Kırklareli Üniversitesi
Performans Hedefi	Başta bilimsel araştırma projesi destekleri olmak üzere yeni kaynak yaratmak.
Faaliyet Adı	Kaynak sağlayabilecek kişi, kurum ve kuruluşların belirlenmesi.
Sorumlu Harcama Birimi veya Birimleri	Rektörlük Özel Kalem/ Strateji Geliştirme Daire Başkanlığı
Açıklamalar Üniversitemize kaynak sağlayacak sivil toplum kuruluşları, şahıs ve kamu kurum ve kuruluşlarının tespitinin sağlanmasına yönelik çalışmalar için sarf edilecektir.	

Ekonomik Kod		2017
01	Personel Giderleri	
02	SGK Devlet Primi Giderleri	
03	Mal ve Hizmet Alım Giderleri	3.000,00
04	Faiz Giderleri	
05	Cari Transferler	
06	Sermaye Giderleri	
07	Sermaye Transferleri	
08	Borç verme	
Toplam Bütçe Kaynak ihtiyacı		3.000,00
Bütçe Dışı Kaynak	Döner Sermaye	
	Diğer Yurt içi	
	Yurt Dışı	
Toplam Bütçe Dışı Kaynak ihtiyacı		0,00
Toplam Kaynak ihtiyacı		3.000,00

FAAL YET MAL YETLER TABLOSU

dare Adı	Kırkırelü Üniversitesi
Performans Hedefi	Başta bilimsel araştırma projesi destekleri olmak üzere yeni kaynak yaratmak.
Faaliyet Adı	Yeni kaynak oluşturma ve bulma konusunda paydaşların önerilerini belirleyecek bir araştırmanın/anketin yapılması.
Sorumlu Harcama Birimi veya Birimleri	Rektörlük Özel Kalem/ Strateji Geliştirme Daire Başkanlığı
Açıklamalar Üniversitemize kaynak sağlayacak sivil toplum kuruluşları, şahıs ve kamu kurum ve kuruluşlarının tespiti ve bu amaçla yapılacak anket ve benzeri etkinliklerin düzenlenmesi amacıyla sarf edilecektir.	

Ekonomik Kod		2017
01	Personel Giderleri	
02	SGK Devlet Primi Giderleri	
03	Mal ve Hizmet Alım Giderleri	3.000,00
04	Faiz Giderleri	
05	Cari Transferler	
06	Sermaye Giderleri	
07	Sermaye Transferleri	
08	Borç verme	
Toplam Bütçe Kaynak ihtiyacı		3.000,00
Bütçe Dışı Kaynak	Döner Sermaye	
	Diğer Yurt dışı	
	Yurt Dışı	
Toplam Bütçe Dışı Kaynak ihtiyacı		0,00
Toplam Kaynak ihtiyacı		3.000,00

FAAL YET MAL YETLER TABLOSU

dare Adı	Kırklareli Üniversitesi
Performans Hedefi	Her birimin ilgi alanında yılda en az bir bilimsel ve toplumsal etkinlik gerçekleştirmesini sağlamak.
Faaliyet Adı	Her bölümün ilgi alanında yılda en az bir bilimsel / toplumsal etkinlik gerçekleştirmesi.
Sorumlu Harcama Birimi veya Birimleri	Rektörlük Özel Kalem/ Sağlık Kültür ve Spor Daire Başkanlığı/Akademik Birimler
Açıklamalar Her akademik birimin ilgi alanlarında yılda en az bir kez bilimsel ve toplumsal etkinlik düzenleyebilmesi amacıyla sarf edilecektir.	

Ekonomik Kod		2017
01	Personel Giderleri	
02	SGK Devlet Primi Giderleri	
03	Mal ve Hizmet Alım Giderleri	145.000,00
04	Faiz Giderleri	
05	Cari Transferler	
06	Sermaye Giderleri	
07	Sermaye Transferleri	
08	Borç verme	
Toplam Bütçe Kaynak ihtiyacı		145.000,00
Bütçe Dışı Kaynak	Döner Sermaye	
	Diğer Yurt içi	
	Yurt Dışı	
Toplam Bütçe Dışı Kaynak ihtiyacı		0,00
Toplam Kaynak ihtiyacı		145.000,00

FAAL YET MAL YETLER TABLOSU

dare Adı	Kırkırelü Üniversitesi
Performans Hedefi	Her birimin yılda en az bir ulusal ve bir uluslararası bilimsel toplantıya bir bildiri ile katılmasını sağlamak.
Faaliyet Adı	Ulusal ve uluslararası yayın yapmanın ve bilimsel faaliyetlere, toplantılara katılımın artırılması.
Sorumlu Harcama Birimi veya Birimleri	Rektörlük Özel Kalem/ Sağlık Kültür ve Spor Daire Başkanlığı/Akademik Birimler
Açıklamalar Akademik birimlerimizin yılda en az bir kez ulusal ve uluslararası bilimsel toplantı ve seminerlere bir bildiri ile katılımlarını sağlamak amacıyla sarf edilecektir.	

Ekonomik Kod		2017
01	Personel Giderleri	
02	SGK Devlet Primi Giderleri	
03	Mal ve Hizmet Alım Giderleri	102.000,00
04	Faiz Giderleri	
05	Cari Transferler	
06	Sermaye Giderleri	
07	Sermaye Transferleri	
08	Borç verme	
Toplam Bütçe Kaynak ihtiyacı		102.000,00
Bütçe Dışı Kaynak	Döner Sermaye	
	Diğer Yurt dışı	
	Yurt Dışı	
Toplam Bütçe Dışı Kaynak ihtiyacı		0,00
Toplam Kaynak ihtiyacı		102.000,00

FAAL YET MAL YETLER TABLOSU

dare Adı	Kırklareli Üniversitesi
Performans Hedefi	KLÜ Araştırma fonuna götürülen proje önerisi sayısını artırmak.
Faaliyet Adı	Araştırma projelerini oluşturmayı özendirici yöntem ve uygulamaları geliştirmeye yönelik toplantılar düzenlemek.
Sorumlu Harcama Birimi veya Birimleri	Rektörlük Özel Kalem /Akademik Birimler
Açıklamalar Üniversitemizde araştırma ve geliştirme proje sayısını arttırmaya yönelik yöntem ve uygulamaları belirleyebilmek için yılda en az bir kez toplantı ve benzeri faaliyet düzenleyebilmek amacıyla sarf edilecektir.	

Ekonomik Kod		2017
01	Personel Giderleri	
02	SGK Devlet Primi Giderleri	
03	Mal ve Hizmet Alım Giderleri	3.000,00
04	Faiz Giderleri	
05	Cari Transferler	
06	Sermaye Giderleri	
07	Sermaye Transferleri	
08	Borç verme	
Toplam Bütçe Kaynak ihtiyacı		3.000,00
Bütçe Dışı Kaynak	Döner Sermaye	
	Diğer Yurt dışı	
	Yurt Dışı	
Toplam Bütçe Dışı Kaynak ihtiyacı		0,00
Toplam Kaynak ihtiyacı		3.000,00

FAAL YET MAL YETLER TABLOSU

dare Adı	Kırklareli Üniversitesi
Performans Hedefi	Tüm birimler için mezun takip sisteminin oluşturulması.
Faaliyet Adı	Tüm birimler için mezuniyet sonrası takip sisteminin tasarlanması ve uygulamanın başlatılması.
Sorumlu Harcama Birimi veya Birimleri	Öğrenci İşleri Daire Başkanlığı/ Bilgi İşlem Daire Başkanlığı/İdari ve Mali İşler Daire Başkanlığı
Açıklamalar Üniversitemizde öğrencilerimizi mezun olduktan sonra da yalnız bırakmamak ve takip edebilmek üzere mezuniyet takip sisteminin oluşturulmasını sağlamak amacıyla sarf edilecektir.	

Ekonomik Kod		2017
01	Personel Giderleri	
02	SGK Devlet Primi Giderleri	
03	Mal ve Hizmet Alım Giderleri	25.000,00
04	Faiz Giderleri	
05	Cari Transferler	
06	Sermaye Giderleri	
07	Sermaye Transferleri	
08	Borç verme	
Toplam Bütçe Kaynak ihtiyacı		25.000,00
Bütçe Dışı Kaynak	Döner Sermaye	
	Diğer Yurt dışı	
	Yurt Dışı	
Toplam Bütçe Dışı Kaynak ihtiyacı		0,00
Toplam Kaynak ihtiyacı		25.000,00

FAAL YET MAL YETLER TABLOSU

dare Adı	Kırklareli Üniversitesi
Performans Hedefi	Üniversitemizin kabul gören saygın ve tanınır bir konuma gelmesi.
Faaliyet Adı	İşbirliği yapılacak kurumları belirlemek ve görüşmelere başlamak.
Sorumlu Harcama Birimi veya Birimleri	Rektörlük Özel Kalem
Açıklamalar Üniversitemizin ulusal ve uluslararası tanınırlık ve saygınlığını arttırmak için işbirliği yapılacak üniversiteler ve diğer kamu kurum ve kuruluşları ile sivil toplum örgütlerinin belirlenmesi ve görüşmelerin yapılması amacıyla sarf edilecektir.	

Ekonomik Kod		2017
01	Personel Giderleri	
02	SGK Devlet Primi Giderleri	
03	Mal ve Hizmet Alım Giderleri	5.000,00
04	Faiz Giderleri	
05	Cari Transferler	
06	Sermaye Giderleri	
07	Sermaye Transferleri	
08	Borç verme	
Toplam Bütçe Kaynak ihtiyacı		5.000,00
Bütçe Dışı Kaynak	Döner Sermaye	
	Diğer Yurt dışı	
	Yurt Dışı	
Toplam Bütçe Dışı Kaynak ihtiyacı		0,00
Toplam Kaynak ihtiyacı		5.000,00

Program döneminde belirlenmiş olan ilgili performans hedefleri Üniversitemiz 2013-2017 Stratejik planında yer almakta olup, hükümet programının rekabet gücünü yükseltilmesi amacı çerçevesinde ve hizmet ve eğitim kalitesinin artırılması çeşitliliğinin sağlanması kapsamında belirlenmiş bulunmaktadır.

Ayrıca üniversitemizin temel politika ve öncelikleri ile ilgili olarak ta yönetim sorumluluğunun güçlendirilmesi, hesap verebilirliğin ve şeffaflığın sağlanması, faaliyet ortamının rekabetçi bir yapıya kavuşturulması ve rekabet gücünün artırılması, sivil toplum örgütleriyle iletişim kurulması, bilgi ve iletişim teknolojilerinin ders müfredatlarına bütünleşmiş olmasının sağlanması ve yüksek hizmet kalitesiyle ulusal ve uluslararası piyasalarda markalaşmış bir sektör yapısı oluşturulması amaçlanmıştır.

PERFORMANS HEDEF TABLOSU

dare Adı	Kırklareli Üniversitesi
Amaç	Üniversitemizin yapılanma ve işleyişine yönelik ihtiyaçlarının giderilmesi.
Hedef	Fiziki altyapı eksikliklerinin giderilmesi.
Performans Hedefi	Derslik ve eğitim alanları, sosyal aktivite alanları ile işitsel ve görsel teknolojik kaynak sayısının artırılması, bilişim altyapısının kurulması.
Açıklamalar Merkez kampüs altyapı inşaatı, çeşitli etüt ve proje işlerinin yaptırılması, III. Merkezi Derslik ve merkezi kütüphane binasının yapılması, Rektörlük bağlı ve merkez birimlerine büro mefruşatı, okul mefruşatı, büro ve işyeri mal ve malzeme alımları, Büro ve işyeri makine ve teçhizat alımları, bilgisayar ve bilgisayar yazılımı alımları ile bilişim altyapısının kurulması için sarf edilecektir.	

Performans Göstergeleri		2015	2016	2017
1	Derslik ve eğitim alanlarının sayısının artırılması	286	300	325
Açıklama Performans hedefi ile ilgili olarak 2014 yılsonu itibariyle belirlenen hedefe ulaşılmı bulunmaktadır.				
2	Sosyal aktivite alanlarının sayısının artırılması.	59	59	60
Açıklama Performans hedeflerine ulaşılmı olup hizmet kalitesinin artırılmasına çalışılacaktır.				
3	İşitsel ve görsel teknolojik kaynakların sayısının artırılması, bilişim altyapısının kurulması.	2240	2250	2300
Açıklama Performans hedefleri tutturulmu olup program yılında bu hedefin daha üzerine çıkılmasına çalışılacak olup bilişim alt yapısı güçlendirilecektir.				

Faaliyetler		Kaynak ihtiyacı 2017 (TL)		
		Bütçe	Bütçe Dışı	Toplam
1	Derslik ve eğitim alanlarının sayısının artırılması.	17.063.000,00		17.063.000,00
2	Sosyal aktivite alanlarının sayısının artırılması.	2.020.000,00		2.020.000,00
3	İşitsel ve görsel teknolojik kaynakların sayısının artırılması, bilişim altyapısının kurulması	6.569.000,00		6.569.000,00
Genel Toplam		25.652.000,00	0,00	25.652.000,00

PERFORMANS HEDEF TABLOSU

dare Adı	Kırklareli Üniversitesi
-----------------	-------------------------

Amaç	Üniversitemizin yapılanma ve işleyişine yönelik ihtiyaçlarının giderilmesi.
Hedef	İdari birimlerin işlerlik ve verimliliğin artırılması.

Performans Hedefi	İdari birimler ve personelin daha etkin ve verimli çalışmasının sağlanması.
Açıklamalar	İdari personelin daha verimli ve etkin çalışmasını sağlamak için kontrol standartlarına uyum çalışmalarını desteklemek üzere belirlenecek konu ve en az iki değişik zamanda gerek üniversitemiz içerisinde ve gerekse bu amaçla üniversitemiz dışındaki düzenlenecek kurs ve seminer etkinliklerine katılımın sağlanması amacıyla sarf edilecektir.

Performans Göstergeleri		2015	2016	2017
1	Düzenlenen kurs ve seminer sayısı.	4	4	4
Açıklama Performans hedefleri tutturulmuş olup, idari personelin daha etkin ve verimli çalışmasının sağlanması için çalışmalar devam edecektir.				

Faaliyetler		Kaynak ihtiyacı 2017 (TL)		
		Bütçe	Bütçe Dışı	Toplam
1	İdari personelin daha etkin ve verimli çalışmasını sağlamak amacıyla ihtiyaç duyulan alanlarda kurs ve seminerler düzenlenmesi.	74.000,00		74.000,00
Genel Toplam		74.000,00	0,00	74.000,00

PERFORMANS HEDEF TABLOSU

dare Adı	Kırklareli Üniversitesi
-----------------	-------------------------

Amaç	Üniversitemizin yapılanma ve işleyişine yönelik ihtiyaçlarının giderilmesi.
Hedef	Üniversitemizdeki eğitim-öğretimin teknokent veya KOSGEB gibi oluşumlar vasıtasıyla teknoloji ile iç içe gelişmesini sağlamak.

Performans Hedefi	KOSGEB merkezinin kurulması.
Açıklamalar	KOSGEB ve benzeri araştırma geliştirme merkezlerinin kurulmasını sağlamak üzere yapılacak çalışmalarda kullanılmak üzere sarf edilecektir.

Performans Göstergeleri		2015	2016	2017
1	KOSGEB merkezinin kurulması.		1	1
Açıklama Üniversitemizde KOSGEB merkezi kurulamamı ancak bu amaca yönelik olarak faaliyet yılı içerisinde teknoloji transfer ofisi kurulmu bulunmaktadır.				

Faaliyetler	Kaynak ihtiyacı 2017 (TL)		
	Bütçe	Bütçe Dışı	Toplam
1 KOSGEB merkezinin kurulmasıyla ilgili olarak çalışmaların gerçekleştirilmesi.	13.000,00		13.000,00
Genel Toplam	13.000,00	0,00	13.000,00

PERFORMANS HEDEF TABLOSU

dare Adı	Kırklareli Üniversitesi
Amaç	Modern, ulusal ve uluslararası düzeyde nitelikli ve verimli bir eğitim-öğretim anlayışını gerçekleştirmek.
Hedef	Öğretim elemanlarının modern eğitim teknolojilerinden yararlanma imkân ve becerilerinin artırılması.

Performans Hedefi	Eğitim teknolojilerinin en iyi ve verimli bir şekilde kullanılmasının sağlanması.
Açıklamalar	Öğretim elemanlarının modern eğitim teknolojilerini kullanma becerilerinin artırılmasına yönelik olarak en az üç değişik zamanda düzenlenecek kurs, seminer ve toplantılar için sarf edilecektir.

Performans Göstergeleri		2015	2016	2017
1	Eğitim teknolojilerinin kullanımına yönelik düzenlenen seminer sayısı.	3	3	3
Açıklama Performans hedefleri tutturulmuş olup, veri tabanlarının kullanımına yönelik seminerler düzenlenmiştir.				

Faaliyetler	Kaynak ihtiyacı 2017 (TL)		
	Bütçe	Bütçe Dışı	Toplam
1 Öğretim elemanları için modern eğitim teknolojilerinin kullanımına yönelik seminerler düzenlenmesi.	44.000,00		44.000,00
Genel Toplam	44.000,00	0,00	44.000,00

PERFORMANS HEDEF TABLOSU

dare Adı	Kırklareli Üniversitesi
-----------------	-------------------------

Amaç	Modern, ulusal ve uluslararası düzeyde nitelikli ve verimli bir eğitim-öğretim anlayışını gerçekleştirmek.
Hedef	Ders müfredatlarının ve içeriklerinin modern eğitimin gerekleri doğrultusunda gözden geçirilmesi ve gerekli görülenlerin güncellenmesi.

Performans Hedefi	Ders müfredatlarının modern eğitimin gereklerini karşılaması.
Açıklamalar	Akademik birimlerimizde verilecek eğitim faaliyetlerini de kapsayacak şekilde, verilen derslerin ders planları ile varsa kullanılan materyallerin güncellenmesi çalışmaları için sarf edilecektir.

Performans Göstergeleri		2015	2016	2017
1	Güncellenen ders planları ve kaynakların ders toplamına oranı.	% 100	% 100	% 100
Açıklama Bologna süreci kapsamında performans hedefleri tutturulmuş olup ders müfredatları ve materyallerinin güncellenmesine devam edilecektir.				

Faaliyetler		Kaynak ihtiyacı 2017 (TL)		
		Bütçe	Bütçe Dışı	Toplam
1	Öğretim elemanları için modern eğitim teknolojilerinin kullanımına yönelik seminerler düzenlenmesi.	51.423.000,00		51.423.000,00
Genel Toplam		51.423.000,00	0,00	51.423.000,00

PERFORMANS HEDEF TABLOSU

dare Adı	Kırklareli Üniversitesi
Amaç	Modern, ulusal ve uluslararası düzeyde nitelikli ve verimli bir eğitim-öğretim anlayışını gerçekleştirmek.
Hedef	Ulusal ve uluslararası düzeyde işbirliklerinin artırılması.

Performans Hedefi	Ulusal ve uluslararası platformlarda işbirliği ve dayanışma sağlanarak rekabet gücünün artırılması.
--------------------------	-----------------------------------------------------------------------------------------------------

Açıklamalar Ulusal ajans ile imzalanan Erasmus değişim programı, Farabi ve Mevlana değişim programı organizasyonları çerçevesinde kullanılmak üzere sarf edilecektir.

Performans Göstergeleri		2015	2016	2017
1	Erasmus programına katılan öğrenci sayısı.	26	26	30
Açıklama Program hedeflerinin üzerine çıkılmı olup çalı malarımız devam edecektir.				
2	Farabi programına katılan öğrenci sayısı.	54	55	60
Açıklama Program hedeflerinin üzerine çıkılmı olup çalı malarımız devam edecektir.				
3	Erasmus programına katılan öğretim elemanı sayısı.	13	14	15
Açıklama Program hedeflerinin üzerine çıkılmı olup çalı malarımız devam edecektir.				
4	Farabi programına katılan öğretim elemanı sayısı.	0	0	0
Açıklama Bu kapsamda Yüksekö retim Kurulu tarafından düzenleme yapılmıncaya kadar faaliyetlerin durdurulması nedeniyle hedeflere ula ılamamı tır.				
5	Değişim programlarının yaygınlaştırılmasına yönelik etkinlik sayısı.	4	4	5
Açıklama Program hedefleri tutturulmu bulunmaktadır.				

Faaliyetler	Kaynak htiyacı 2017 (TL)		
	Bütçe	Bütçe Dı ı	Toplam
1 Erasmus, Farabi vb. çerçevesinde öğretim elemanı ve öğrenci değişiminin yaygınlaştırılması için faaliyetlerde bulunulması.		700.000,00	700.000,00
Genel Toplam	0,00	700.000,00	700.000,00

PERFORMANS HEDEF TABLOSU

dare Adı	Kırklareli Üniversitesi
-----------------	-------------------------

Amaç	Bilimsel ve akademik araştırma, yayın ve projelerin ulusal ve uluslararası düzeye uygun olarak geliştirilmesi ve sayılarının artırılması.
Hedef	Ulusal ve uluslararası indekslere girebilecek koşullara sahip süreli yayınların çıkarılması.

Performans Hedefi	Üniversitenin bilimsel ve akademik araştırma, yayın ve proje çalışmalarının ulusal ve uluslararası.
Açıklamalar	Hakemli dergilere girecek makale ve yayın sayısının artırılması, Üniversitemizde en az iki adet süreli yayın çıkarılması ve bu amaçla yapılacak duyuru ve etkinlik faaliyetlerinde kullanılmak üzere sarf edilecektir.

Performans Göstergeleri		2015	2016	2017
1	İndekslere girebilecek araştırma, makale, yayın sayısı.	526	500	500
Açıklama Performans hedefi ile ilgili olarak 2015 yılsonu itibariyle belirlenen hedefin üzerine çıkılmı tır. çinde bulunulan yıl ve program yılı hedefleri revize edilmi tir.				
2	Üniversitemiz bünyesinde çıkarılan süreli yayın sayısı.	3	3	3
Açıklama Performans hedeflerine ula ılmı olup hizmet kalitesinin artırılmasına çalı ılacaktır.				
3	Yayınlarla ilişkin ödül başvuru koşullarının duyurulma sayısı.	1	1	1
Açıklama Performans hedefleri tutturulmu olup program yılında bu hedefin gerçekleştirilmesi sa lanacaktır.				

Faaliyetler		Kaynak htiyacı 2017 (TL)		
		Bütçe	Bütçe Dı ı	Toplam
1	Ulusal ve uluslararası indekslere girebilecek koşullara sahip akademik araştırma, yayın ve projelerinin sayısının artırılması.	150.000,00		150.000,00
2	Üniversitemiz bünyesinde ulusal ve uluslararası indekslere girebilecek süreli yayınların çıkarılmasının sağlanması.	16.000,00		16.000,000
3	Ulusal ve uluslararası akademik yayınlara burs ve ödül başvuru koşullarının periyodik olarak öğretim elemanlarına duyurulması.	3.000,00		3.000,00
Genel Toplam		169.000,00	0,00	169.000,00

PERFORMANS HEDEF TABLOSU

dare Adı	Kırklareli Üniversitesi
-----------------	-------------------------

Amaç	Bilimsel ve akademik araştırma, yayın ve projelerin ulusal ve uluslararası düzeye uygun olarak geliştirilmesi ve sayılarının artırılması.
Hedef	Disiplinler arası ortak çalışma kültürünün geliştirilmesi ve desteklenmesi.

Performans Hedefi	Üniversitenin saygınlık ve rekabet gücünün artırılması.
Açıklamalar	Disiplinler arası çalışmalara yönelik en az iki adet toplantı, eğitim ve benzeri etkinlik düzenlenmesi amacıyla sarf edilecektir.

Performans Göstergeleri		2015	2016	2017
1	Disiplinler arası çalışmalara yönelik etkinlik sayısı.	2	3	3
Açıklama Performans hedefleri tutturulmuş olup program yılında da hedefe ulaşılmasının sağlanması amaçlanmaktadır.				

Faaliyetler	Kaynak ihtiyacı 2017 (TL)		
	Bütçe	Bütçe Dışı	Toplam
1 Disiplinler arası çalışmalara yönelik faaliyetler yapılması.	13.000,00		13.000,00
Genel Toplam	13.000,00	0,00	13.000,00

PERFORMANS HEDEF TABLOSU

dare Adı	Kırklareli Üniversitesi
Amaç	Üniversitenin mevcut kaynaklarını geliştirmek ve yeni kaynaklar yaratmak.
Hedef	Üniversiteye kaynak (fon, bağış ve destekleyici) sağlanması.

Performans Hedefi	Başta bilimsel araştırma projesi destekleri olmak üzere yeni kaynak yaratmak.
Açıklamalar	Üniversitemize kaynak sağlayacak sivil toplum kuruluşları, şahıs ve kamu kurum ve kuruluşlarının tespiti ve bu amaçla yapılacak anket ve benzeri etkinliklerin düzenlenmesi amacıyla sarf edilecektir.

Performans Göstergeleri		2015	2016	2017
1	İntranet benzeri kurumsal iletişim ağı kurulması.	1	1	1
Açıklama Performans hedefi ile ilgili olarak 2015 yılsonu itibariyle belirlenen hedefe ulaşılmaması nedeniyle program yılında hizmet kalitesinin artırılması planlanmaktadır.				
2	Kaynak sağlayacak kişi ve kurumların belirlenmesine ilişkin toplantı sayısı.	1	1	2
Açıklama Performans hedeflerine ulaşılmaması olup hizmet kalitesinin artırılmasına çalışılacaktır.				
3	Yeni kaynak sağlamaya yönelik paydaş anket sayısı.	0	1	1
Açıklama 2015 yılında performans hedefinin altında kalınması program yılında bu hedefin gerçekleştirilmesi sağlanacaktır.				

Faaliyetler		Kaynak ihtiyacı 2017 (TL)		
		Bütçe	Bütçe Dışı	Toplam
1	İntranet benzeri kurumsal iletişim ağı kurulması.	0,00		0,00
2	Kaynak sağlayabilecek kişi, kurum ve kuruluşların belirlenmesi.	3.000,00		3.000,000
3	Yeni kaynak oluşturma ve bulma konusunda paydaşların önerilerini belirleyecek bir araştırmanın/anketin yapılması.	3.000,00		3.000,00
Genel Toplam		6.000,00	0,00	6.000,00

PERFORMANS HEDEF TABLOSU

dare Adı	Kırklareli Üniversitesi
-----------------	-------------------------

Amaç	Üniversitemizin ulusal ve uluslararası tanınırlık ve saygınlığını daha da güçlendirmek.
Hedef	Her birimin ilgi alanında yılda en az bir bilimsel ve toplumsal etkinlik gerçekleştirmesini sağlamak.

Performans Hedefi	Üniversitemizin kabul gören saygın ve tanınır bir konuma gelmesi.
Açıklamalar	Her akademik birimin ilgi alanlarında yılda en az bir kez bilimsel ve toplumsal etkinlik düzenleyebilmesi amacıyla sarf edilecektir.

Performans Göstergeleri		2015	2016	2017
1	Gerçekleştirilen bilimsel /toplumsal etkinlik sayısı	354	355	355
Açıklama Performans hedefleri tutturulmuş olup program yılında da hedefe ulaşılmasına sağlanması amaçlanmaktadır.				

Faaliyetler		Kaynak ihtiyacı 2017 (TL)		
		Bütçe	Bütçe Dışı	Toplam
1	Disiplinler arası çalışmalara yönelik faaliyetler yapılması.	145.000,00		145.000,00
Genel Toplam		145.000,00	0,00	145.000,00

PERFORMANS HEDEF TABLOSU

dare Adı	Kırklareli Üniversitesi
-----------------	-------------------------

Amaç	Üniversitemizin ulusal ve uluslararası tanınırlık ve saygınlığını daha da güçlendirmek.
Hedef	Her birimin yılda en az bir ulusal ve bir uluslararası bilimsel toplantıya bir bildiri ile katılmasını sağlamak.

Performans Hedefi	Üniversitemizin kabul gören saygın ve tanınır bir konuma gelmesi.
Açıklamalar	Akademik birimlerimizin yılda en az bir kez ulusal ve uluslararası bilimsel toplantı ve seminerlere bir bildiri ile katılımlarını sağlamak amacıyla sarf edilecektir.

Performans Göstergeleri		2015	2016	2017
1	Ulusal ve uluslararası bilimsel faaliyet ve toplantılara katılan öğretim elemanı sayısı.	220	225	225
Açıklama Performans hedefleri a ılımlı olup program yılındaki performans hedefi revize edilmiştir.				

Faaliyetler	Kaynak ihtiyacı 2017 (TL)		
	Bütçe	Bütçe Dışı	Toplam
1 Ulusal ve uluslararası yayın yapmanın ve bilimsel faaliyetlere, toplantılara katılımın artırılması.	102.000,00		102.000,00
Genel Toplam	102.000,00	0,00	102.000,00

PERFORMANS HEDEF TABLOSU

dare Adı	Kırklareli Üniversitesi
-----------------	-------------------------

Amaç	Üniversitemizin ulusal ve uluslararası tanınırlık ve saygınlığını daha da güçlendirmek.
-------------	-----------------------------------------------------------------------------------------

Hedef	KLÜ Araştırma fonuna götürülen proje önerisi sayısını artırmak.
--------------	-----------------------------------------------------------------

Performans Hedefi	Üniversitemizin kabul gören saygın ve tanınır bir konuma gelmesi.
--------------------------	-------------------------------------------------------------------

Açıklamalar Üniversitemizde araştırma ve geliştirme proje sayısını arttırmaya yönelik yöntem ve uygulamaları belirleyebilmek için yılda en az bir kez toplantı ve benzeri faaliyet düzenleyebilmek amacıyla sarf edilecektir.

Performans Göstergeleri		2015	2016	2017
1	Araştırma projelerini geliştirmeye yönelik toplantı sayısı	1	2	2
Açıklama Performans hedefleri tutturulmuş olup program yılında da hedefe ulaşılmasına sağlanması amaçlanmaktadır.				

Faaliyetler		Kaynak ihtiyacı 2017 (TL)		
		Bütçe	Bütçe Dışı	Toplam
1	Ulusal ve uluslararası yayın yapmanın ve bilimsel faaliyetlere, toplantılara katılımın artırılması.	3.000,00		3.000,00
Genel Toplam		3.000,00	0,00	3.000,00

PERFORMANS HEDEF TABLOSU

dare Adı	Kırklareli Üniversitesi
-----------------	-------------------------

Amaç	Üniversitemizin ulusal ve uluslararası tanınırlık ve saygınlığını daha da güçlendirmek.
-------------	-----------------------------------------------------------------------------------------

Hedef	Tüm birimler için mezun takip sisteminin oluşturulması.
--------------	---------------------------------------------------------

Performans Hedefi	Üniversitemizin kabul gören saygın ve tanınır bir konuma gelmesi.
--------------------------	-------------------------------------------------------------------

Açıklamalar Üniversitemizde öğrencilerimizi mezun olduktan sonra da yalnız bırakmamak ve takip edebilmek üzere mezuniyet takip sisteminin oluşturulmasını sağlamak amacıyla sarf edilecektir.

Performans Göstergeleri		2015	2016	2017
1	Mezuniyet takip sisteminin kurulması.	1	1	1
Açıklama Performans hedefleri ulaşılması amaçlanmakla birlikte program yılında hizmet kalitesinin artırılmasının sağlanması amaçlanmaktadır.				

Faaliyetler		Kaynak ihtiyacı 2017 (TL)		
		Bütçe	Bütçe Dışı	Toplam
1	Tüm birimler için mezuniyet sonrası takip sisteminin tasarlanması ve uygulamanın başlatılması.	25.000,00		25.000,00
Genel Toplam		25.000,00	0,00	25.000,00

PERFORMANS HEDEF TABLOSU

dare Adı	Kırklareli Üniversitesi
-----------------	-------------------------

Amaç	Üniversitemizin ulusal ve uluslararası tanınırlık ve saygınlığını daha da güçlendirmek.
Hedef	Birimlerin kamu kurum ve kuruluşları, iş çevreleri, STK'lar ile diğer ulusal ve uluslararası üniversiteler ile işbirliği yapmak.

Performans Hedefi	Üniversitemizin kabul gören saygın ve tanınır bir konuma gelmesi.
Açıklamalar	Üniversitemizin ulusal ve uluslararası tanınırlık ve saygınlığını arttırmak için işbirliği yapılacak üniversiteler ve diğer kamu kurum ve kuruluşları ile sivil toplum örgütlerinin belirlenmesi ve görüşmelerin yapılması amacıyla sarf edilecektir.

Performans Göstergeleri		2015	2016	2017
1	İşbirliği yapılan ulusal ve uluslararası üniversite sayısı	100	110	110
Açıklama Performans hedefleri a ılmı olup program yılındaki hedef revize edilmi tir.				

Faaliyetler	Kaynak ihtiyacı 2017 (TL)		
	Bütçe	Bütçe Dışı	Toplam
1 Tüm birimler için mezuniyet sonrası takip sisteminin tasarlanması ve uygulamanın başlatılması.	5.000,00		5.000,00
Genel Toplam	5.000,00	0,00	5.000,00

D-İDARENİN TOPLAM KAYNAK İHTİYACI

Üniversitemiz 2013-2017 stratejik planında yer alan stratejik amaçlar doğrultusunda yine aynı planda belirlenmiş olan hedeflere ilişkin olarak tespit edilen performans hedefleri için orta vadeli mali plan bütçe hazırlama rehberi ile öngörülen ödenek tavan teklifleri dikkate alınmak suretiyle maliyet hesabı yapılmış idaremizin toplam kaynak ihtiyacı hesaplanmış bulunmaktadır.

DARE PERFORMANS TABLOSU

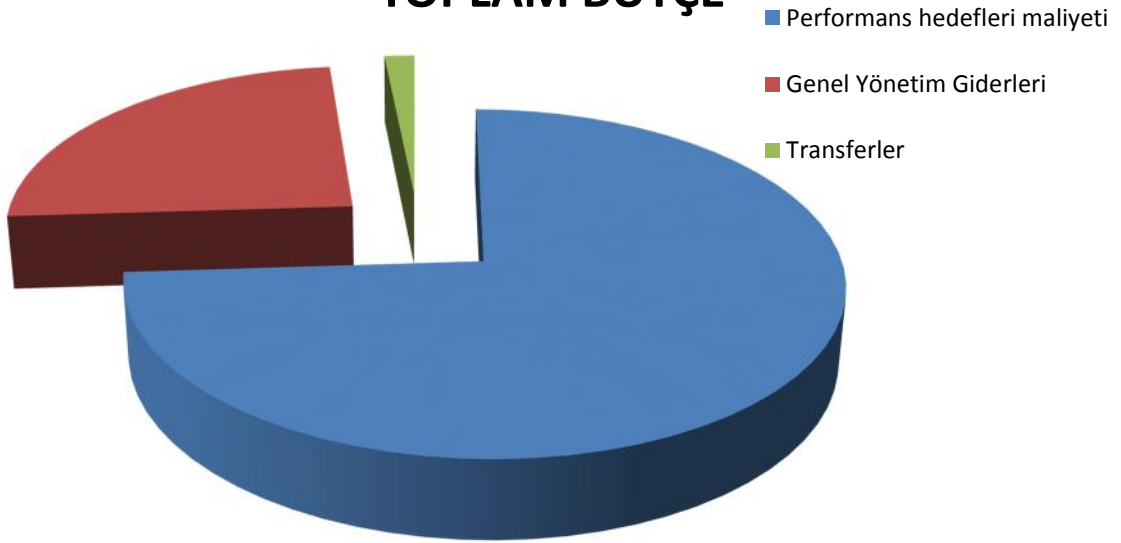
dare Adı	Kırklareli Üniversitesi
-----------------	-------------------------

Performans Hedefi	Faaliyet		BÜTÇE Ç		BÜTÇE DI I		TOPLAM	
			TL	PAY (%)	TL	PAY (%)	TL	PAY (%)
1		Derslik ve eğitim alanları, sosyal aktivite alanları ile işitsel ve görsel teknolojik kaynak sayısının artırılması, bilişim altyapısının kurulması.	25.652.000,00	24,44			25.652.000,00	24,44
	1	Derslik ve Eğitim alanlarının sayısının artırılması	17.063.000,00	16,26			17.063.000,00	16,26
	2	Sosyal aktivite alanlarının sayısının artırılması	2.020.000,00	1,92			2.020.000,00	1,92
	3	İşitsel ve görsel kaynakların sayısının artırılması, bilişim altyapısının kurulması	6.569.000,00	6,26			6.569.000,00	6,26
2		İdari birimlerin işlerlik ve verimliliğinin artırılması	74.000,00	0,07			74.000,00	0,07
	4	İdari personelin daha etkin ve verimli çalışmasını sağlamak amacıyla ihtiyaç duyulan alanlarda kurs ve seminerler düzenlenmesi	74.000,00	0,07			74.000,00	0,07
3		Üniversitemizdeki eğitim-öğretimin teknokent veya kosgeb gibi oluşumlar vasıtasıyla teknoloji ile iç içe gelişmesini sağlamak	13.000,00	0,01			13.000,00	0,01
	5	Kosgeb merkezinin kurulması.	13.000,00	0,01			13.000,00	0,01
4		Öğretim elemanlarının modern eğitim teknolojilerinden yararlanma imkân ve becerilerinin artırılması	44.000,00	0,04			44.000,00	0,04
	6	Öğretim elemanları için modern eğitim teknolojilerinin kullanımına yönelik seminerler düzenlenmesi	44.000,000	0,04			44.000,00	0,04

5		Ders müfredatlarının ve içeriklerinin modern eğitimin gerekleri doğrultusunda gözden geçirilmesi ve gerekli görülenlerin güncellenmesi	51.423.000,00	49,00			51.423.000,00	49,00
	7	Öğretim elemanlarının verdikleri derslerin planının (varsa metinlerini) ve kullandığı kaynakların güncellenmesi	51.423.000,00	49,00			51.423.000,00	49,00
6		Ulusal ve uluslararası düzeyde işbirliklerinin artırılması			700.000,00	100	700.000,00	100
	8	Erasmus, Farabi ve Mevlana çerçevesinde öğretim elemanı ve öğrenci değişiminin yaygınlaşması için faaliyetlerde bulunulması			700.000,00	100	700.000,00	100
7		Ulusal ve uluslararası indekslere girebilecek koşullara sahip süreli yayınların çıkarılması	169.000,00	0,16			169.000,00	0,16
	9	Ulusal ve uluslararası indekslere girebilecek koşullara sahip akademik araştırma, yayın ve projelerin sayısının artırılması	150.000,00	0,14			150.000,00	0,14
	10	Üniversitemiz bünyesinde ulusal ve uluslararası indekslere girebilecek süreli yayınların çıkarılmasının sağlanması	16.000,00	0,01			16.000,00	0,01
	11	Ulusal ve uluslararası akademik yayınlara burs ve ödül başvuru koşullarının periyodik olarak öğretim elemanlarına duyurulması	3.000,00	0,01			3.000,00	0,01
8		Disiplinler arası ortak çalışma kültürünün geliştirilmesi ve desteklenmesi	13.000,00	0,01			13.000,00	0,01
	12	Disiplinler arası çalışmalara yönelik faaliyetler yapılması	13.000,00	0,01			13.000,00	0,01
9		Üniversiteye kaynak (fon, bağış, sponsor) sağlanması	6.000,00	0,01			6.000,00	0,01
	13	Kaynak sağlayabilecek kişi, kurum ve kuruluşların belirlenmesi	3.000,00	0,00			3.000,00	0,00
	14	Yeni kaynak oluşturma ve bulma konusunda paydaşların önerilerini belirleyecek bir araştırmanın/anketin yapılması	3.000,00	0,00			3.000,00	0,00
10		Her birimin ilgi alanında yılda en az bir bilimsel ve toplumsal etkinlik gerçekleştirmesini sağlamak	145.000,00	0,14			145.000,00	0,14
	15	Her bölümün ilgi alanında yılda en az bir bilimsel/ toplumsal etkinlik gerçekleştirmesi	145.000,00	0,14			145.000,00	0,14
11		Her birimin yılda en az bir ulusal ve uluslararası bilimsel toplantıya bir bildiri ile katılmasını sağlamak	102.000,00	0,10			102.000,00	0,10

	16	Ulusal ve uluslararası yayın yapmanın ve bilimsel faaliyetlere, toplantılara katılımının artırılması	102.000,00	0,10			102.000,00	0,10
12		Kırklareli Üniversitesi araştırma fonuna götürülen proje önerisi sayısını arttırmak	3.000,00	0,00			3.000,00	0,00
	17	Araştırma projelerini oluşturmayı özendirici yöntem ve uygulamaları geliştirmeye yönelik toplantılar düzenlemek	3.000,00	0,00			3.000,00	0,00
13		Tüm birimler için mezun takip sisteminin oluşturulması	25.000,00	0,02			25.000,00	0,02
	18	Tüm birimler için mezuniyet sonrası takip sisteminin tasarlanması ve uygulamanın başlatılması	25.000,00	0,02			25.000,00	0,02
14		Birimlerin kamu kurum ve kuruluşları, iş çevreleri, STK'lar ile diğer ulusal ve uluslararası üniversiteler ile işbirliği yapmak	5.000,00	0,01			5.000,00	0,01
	19	İşbirliği yapılacak kurum ve kuruluşları belirlemek ve görüşmelere başlamak	5.000,00	0,01			5.000,00	0,01
Performans Hedefleri Maliyetleri Toplamı			77.674.000,00	74,01	700.000,00	100	78.374.000,00	74,18
Genel Yönetim Giderleri			25.616.000,00	24,41			25.616.000,00	24,25
Diğer darelere Transfer Edilecek Kaynaklar Toplamı			1.667.000,00	1,58			1.667.000,00	1,57
Genel Toplam			104.952.000,00	100	700.000,00	100	105.652.000,00	100

TOPLAM BÜTÇE



TOPLAM KAYNAK HTİYACI TABLOSU

dare Adı	Kurkarelî Üniversitesi
-----------------	-------------------------------

Bütçe Kaynak İhtiyacı		Ekonomik Kod	Faaliyet Toplamı	Genel Yönetim Giderleri Toplamı	Diğer darelere Transfer Edilecek Kaynaklar Toplamı	Genel Toplam
01	Personel Giderleri	45.195.000,00	9.806.000,00		55.001.000,00	
02	Sosyal Güvenlik Kurumu Devlet Prim Giderleri	6.083.000,00	1.083.000,00		7.166.000,00	
03	Mal ve Hizmet Alım Giderleri	1.396.000,00	14.722.000,00		16.118.000,00	
04	Faiz Giderleri					
05	Cari Transferler			1.667.000,00	1.667.000,00	
06	Sermaye Giderleri	25.000.000,00			25.000.000,00	
07	Sermaye Transferleri					
08	Borç Verme					
09	Yedek Ödenekler					
Toplam Bütçe Kaynak İhtiyacı		77.674.000,00	25.611.000,00	1.667.000,00	104.952.000,00	
Bütçe Dışı Kaynak		Döner Sermaye			0,00	
		Diğer Yurt İçi	200.000,00		200.000,00	
		Yurt Dışı	500.000,00		500.000,00	
Toplam Bütçe Dışı Kaynak İhtiyacı		700.000,00	0,00		700.000,00	
Toplam Kaynak İhtiyacı		78.374.000,00	25.611.000,00	1.667.000,00	105.652.000,00	

FAAL YETLERDEN SORUMLU HARCAMA BİRİMLERİNİN KONTABLO

Daire Adı		
PERFORMANS HEDEFİ	FAAL YETLER	SORUMLU BİRİMLER
Derslik ve eğitim alanları, sosyal aktivite alanları ile işitsel ve görsel teknolojik kaynak sayısının artırılması, bilişim altyapısının kurulması.	Derslik ve eğitim alanlarının sayısının artırılması.	YAPI İŞLERİ VE TEKNİK DAİRE BAŞKANLIĞI, AKADEMİK BİRİMLER
	Sosyal aktivite alanlarının sayısının artırılması	SAĞLIK KÜLTÜR VE SPOR DAİRE BAŞKANLIĞI, AKADEMİK BİRİMLER
	İşitsel ve görsel teknolojik kaynakların sayısının artırılması, bilişim alt yapısının kurulması	AKADEMİK VE İDARI BİRİMLER, İDARI VE MALİ İŞLER DAİRE BAŞKANLIĞI
İdari birimlerin işlerlik ve verimliliğinin artırılması		
	İdari personelin daha etkin ve verimli çalışmasını sağlamak amacıyla ihtiyaç duyulan alanlarda kurs ve seminerler düzenlenmesi.	REKTÖRLÜK ÖZEL KALEM, TÜM İDARI BİRİMLER
Üniversitemizdeki eğitim-öğretimin teknozent veya KOSGEB gibi oluşumlar vasıtasıyla teknoloji ile iç içe gelişmesini sağlamak.		

	KOSGEB merkezi kurulmasıyla ilgili olarak çalışmaların gerçekleştirilmesi.	REKTÖRLÜK ÖZEL KALEM, STRATEJİ GELİŞTİRME DAİRE BAŞKANLIĞI
Öğretim elemanlarının modern eğitim teknolojilerinden yararlanma imkân ve becerilerinin artırılması.		
	Öğretim elemanları için modern eğitim teknolojilerinin kullanımına yönelik seminerler düzenlenmesi.	REKTÖRLÜK ÖZEL KALEM, AKADEMİK BİRİMLER
Ders müfredatlarının ve içeriklerinin modern eğitimin gerekleri doğrultusunda gözden geçirilmesi ve gerekli görülenlerin güncellenmesi		
	Öğretim elemanlarının verdikleri derslerin planının (varsa metinlerini) ve kullandığı kaynakların güncellenmesi	REKTÖRLÜK ÖZEL KALEM, AKADEMİK BİRİMLER
Ulusal ve uluslararası düzeyde işbirliklerinin artırılması		
	Erasmus, Farabi, Mevlana programları çerçevesinde öğretim elemanı ve öğrenci değişiminin yaygınlaştırılması için faaliyetlerde bulunulması.	REKTÖRLÜK ÖZEL KALEM, ERASMUS OFİSİ, FARABI OFİSİ, MEVLANA OFİSİ, DIŞ İLİŞKİLER OFİSİ
Ulusal ve uluslararası indekslere girebilecek koşullara sahip süreli yayınların çıkarılması.		

	Ulusal ve uluslararası indekslere girebilecek koşullara sahip akademik araştırma, yayın ve projelerinin sayısının arttırılması	REKTÖRLÜK ÖZEL KALEM, AKADEMİK BİRİMLER
	Üniversitemiz bünyesinde ulusal ve uluslararası indekslere girebilecek süreli yayınların çıkarılmasının sağlanması.	REKTÖRLÜK ÖZEL KALEM, AKADEMİK BİRİMLER
	Ulusal ve uluslararası akademik yayınlara burs ve ödül başvuru koşullarının periyodik olarak öğretim elemanlarına duyurulması.	REKTÖRLÜK ÖZEL KALEM, AKADEMİK BİRİMLER
Disiplinler arası ortak çalışma kültürünün geliştirilmesi ve desteklenmesi.		
	Disiplinler arası çalışmalara yönelik faaliyetler yapılması.	AKADEMİK BİRİMLER, REKTÖRLÜK ÖZEL KALEM
Üniversiteye kaynak (fon, bağış ve sponsor) sağlanması.		
	Kaynak sağlayabilecek kişi, kurum ve kuruluşların belirlenmesi.	REKTÖRLÜK ÖZEL KALEM, STRATEJİ GELİŞTİRME DAİRE BAŞKANLIĞI
	Yeni kaynak oluşturma ve bulma konusunda paydaşların önerilerini belirleyecek bir araştırmanın/anketin yapılması.	REKTÖRLÜK ÖZEL KALEM, STRATEJİ GELİŞTİRME DAİRE BAŞKANLIĞI
Her birimin ilgi alanında yılda en az bir bilimsel ve toplumsal etkinlik gerçekleştirilmesini sağlamak.		

	Her bölümün ilgi alanında yılda en az bir bilimsel / toplumsal etkinlik gerçekleştirilmesi.	AKADEMİK BİRİMLER, SAĞLIK KÜLTÜR VE SPOR DAİRE BAŞKANLIĞI, REKTÖRLÜK ÖZEL KALEM
Her birimin yılda en az bir ulusal ve bir uluslararası bilimsel toplantıya bir bildiri ile katılmasını sağlamak.		
	Ulusal ve uluslararası yayın yapmanın ve bilimsel faaliyetlere, toplantılara katılımın artırılması.	REKTÖRLÜK ÖZEL KALEM, AKADEMİK BİRİMLER
Kırklareli Üniversitesi araştırma fonuna götürülen proje önerisi sayısını artırmak.		
	Araştırma projelerini oluşturmayı özendirici yöntem ve uygulamaları geliştirmeye yönelik toplantılar düzenlemek.	REKTÖRLÜK ÖZEL KALEM, BAP OFİSİ
Tüm birimler için mezun takip sisteminin oluşturulması.		
	Tüm birimler için mezuniyet sonrası takip sisteminin tasarlanması ve uygulamanın başlatılması.	İDARİ VE MALİ İŞLER DAİRE BAŞKANLIĞI, ÖĞRENCİ İŞLERİ DAİRE BAŞKANLIĞI, BİLGİ İŞLEM DAİRE BAŞKANLIĞI
Birimlerin kamu kurum ve kuruluşları, iş çevreleri, STK'lar ile diğer ulusal ve uluslararası üniversiteler ile işbirliği yapmak.		
	İşbirliği yapılacak kurumları belirlemek ve görüşmelere başlamak.	REKTÖRLÜK ÖZEL KALEM

İzleme ve Değerlendirme

Kırklareli Üniversitesi 2547 sayılı Yükseköğretim Kanunu ve 5018 sayılı Kamu Mali Yönetimi ve Kontrol Kanunu çerçevesinde 2013 - 2017 yılı stratejik planını, kurumsal değerlendirme ve idare faaliyet raporu çalışmalarını bir örgütsel yapı içerisinde birim çalışmalarını esas alarak ilgili yönetmelik ve çıkarılmış rehberler çerçevesinde ilk defa 2013 yılında hazırlamış bulunmaktadır.

Üniversitemiz; yürüteceği faaliyetler ile 2547 sayılı Yükseköğretim Kanunu'nun 12 nci maddesi uyarınca üstlenmiş olduğu yasal görevlerini başarı ile yerine getirebileceği inancındadır. Bu çalışmalarımızın idare faaliyet raporu ve kurumsal değerlendirme aşamaları bu yıla kadar stratejik plan olmaksızın yapılmaktaydı. Ancak 2013 yılı itibariyle Stratejik planı ile 2014, 2015 ve 2016 yılı performans programı çalışmaları üniversitemizin kurumsallaşma yolunda atacağı güçlü adımlar olmuştur. 2017 yılı performans programı da bu manada çalışmalarımıza değer katacaktır.

Üniversitemiz 2013-2017 stratejik planında 2017 yılı Bütçesi ile 2017 yılı Performans Programı ile ilişkilendirilmiş bulunan amaç ve hedefler ile bu hedeflere ulaşmaya yönelik faaliyetlerin yerine getirilmesinden hangi birimlerimizin sorumlu oldukları bu sorumluluklarının yerine getirilip getirilmediğinin izlenmesine yönelik görevli birimler yer almış bulunmaktadır.

Üniversitemiz 2547 sayılı Yükseköğretim Kanunu ve 5018 sayılı Kamu Mali Yönetimi ve Kontrol Kanunu çerçevesinde hazırlamış olduğu Stratejik Plan ile güçlü ve zayıf yönler analizini programa yansıtma imkânına kavuşmuştur. Artan eğitim-öğretim ve bilimsel araştırma kapasitesine paralel olarak tahsis edilen kaynakların artması durumunda zayıf yönlerimizi güçlü yöne çevirme ve güçlü yönlerimizi sürdürülebilir kılma faaliyetlerimizin de uygulanabilirliği imkânları artmış olacaktır.