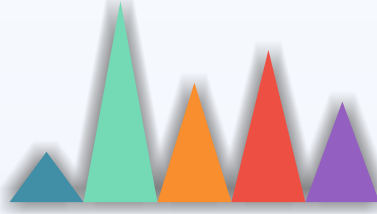
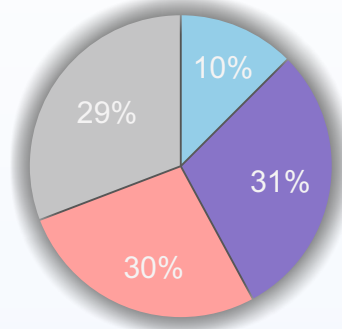
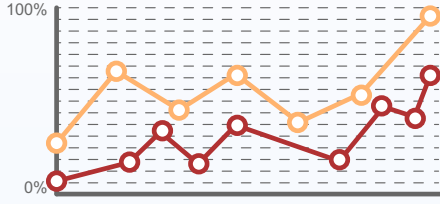




T.C.
KIRKLARELİ ÜNİVERSİTESİ
STRATEJİ GELİŞTİRME DAİRE BAŞKANLIĞI



2018
MALİ YILI
PERFORMANS PROGRAMI



Gençler cesaretimizi takviye ve idame eden sizlersiniz. Siz, almakta olduğunuz terbiye ve irfan ile insanlık ve medeniyetin, vatan sevgisinin, fikir hürriyetinin en kıymetli timsali olacaksınız. Yükselen yeni nesil, istikbal sizsiniz. Cumhuriyeti biz kurduk, onu yükseltecek ve yaşatacak sizsiniz.

K. Atatürk

YÖNETİCİ SUNUŞU



Geleneksel yönetim anlayışında ve klasik bürokratik yapılanmalarda başlayan köklü değişim yeni bir kamu yönetimi anlayışını ortaya çıkarmış ve katılımcılık, şeffaflık, hesap verebilirlik, verimlilik kavramları bu yeni anlayışın temel ilkelerini oluşturmuştur. Modern dünyada yaşanan bu gelişmeler doğrultusunda, ülkemizde de ciddi bir sosyo-ekonomik değişime gidilmiş ve başlangıçta

ekonomik, sosyal ve siyasal alanda yapılan reform çalışmaları, kamu yönetim sistemi ile onun ayrılmaz bir parçası olan kamu mali yönetimini de değişime zorlamıştır. Değişim sürecinin en önemli çıktısı, ülkemizdeki mali yönetim ve kontrol algısını ve sistemi tümünden değiştirerek, yeni bir anlayışı ortaya koyan 5018 sayılı Kamu Mali Yönetimi Ve Kontrol Kanunu'dur. 5018 sayılı kanun ile birlikte, merkezden yönetimi esas alan kaynak dağılımı ile girdi odaklı geleneksel bütçe anlayışından, yetki ve sorumluluk dağıtımını ile kaynakların yerinden yönetimini esas alan mali yönetim ile çıktı ve sonuç odaklı performans esaslı bütçeleme anlayışına geçilmiştir. Ayrıca 5018 sayılı kanun idareleri; stratejik planlamaya bağlı olarak önceden belirlenen amaç ve hedeflerin izlenmesi ve değerlendirilmesi amacıyla yıllık performans programı hazırlamakla yükümlü kılmıştır. Üniversitemizin 2018 Mali yılı Performans programı; Onuncu Kalkınma Planı, Orta Vadeli Mali Plan, Hükümet Programı ve Kırklareli Üniversitesi 2018-2022 Stratejik Planı esas alınarak hazırlanmıştır. Programda bütçe imkânları göz önünde bulundurularak 2018 yılı performans hedefleri ile bu hedefler kapsamında gerçekleştirilecek faaliyetler, performans göstergeleri ve kaynak ihtiyacına ilişkin bilgilere yer verilmiştir.

Prof. Dr. Bülent ŞENGÖRÜR
Rektör

YÖNETİCİ SUNUŞU	ii
I. GENEL BİLGİLER	1
A- YETKİ GÖREV VE SORUMLULUKLAR	2
B- TEŞKİLAT YAPISI	5
C- FİZİKSEL KAYNAKLAR	6
D- İNSAN KAYNAKLARI	10
E- FAALİYETLER VE HİZMETLER	11
II. PERFORMANS BİLGİLERİ	21
A- TEMEL POLİTİKA VE ÖNCELİKLER	22
B- AMAÇ VE HEDEFLER	25
1- Misyon	25
2- Vizyon	25
3- Stratejik Amaç ve Hedefler	25
C- PERFORMANS HEDEF VE GÖSTERGELERİ İLE FAALİYETLER	27
İzleme ve Değerlendirme	101

I- GENEL BİLGİLER

A- YETKİ, GÖREV VE SORUMLULUKLAR

B- TEŞKİLAT YAPISI

C- FİZİKSEL KAYNAKLAR

D- İNSAN KAYNAKLARI

E- FAALİYETLER VE HİZMETLER

I- GENEL BİLGİLER

A- YETKİ, GÖREV VE SORUMLULUKLAR

Üniversitemiz, 17 Mayıs 2007 tarih ve 5662 sayılı kanunla kurulmuş olup ilgili kanun 29 Mayıs 2007 tarih ve 26111 sayılı Resmi Gazete 'de yayımlanarak yürürlüğe girmiş bulunmaktadır.

“ EK MADDE 88- Kırklareli’nde Kırklareli Üniversitesi adıyla bir üniversite kurulmuştur. Bu üniversite;

a. Rektörlüğe bağlı olarak kurulan Fen-Edebiyat Fakültesi, İktisadi ve İdari Bilimler Fakültesi, Turizm Fakültesi, Mühendislik Fakültesi, Mimarlık Fakültesi, Teknoloji Fakültesi, İlahiyat Fakültesi ile Trakya Üniversitesi Rektörlüğüne bağlı iken adı ve bağlantısı değiştirilerek oluşturulan ve rektörlüğe bağlanan Teknik Eğitim Fakültesinden,

b. Trakya Üniversitesi Rektörlüğüne bağlı iken adı ve bağlantısı değiştirilerek oluşturulan ve rektörlüğe bağlanan Sağlık Yüksekokulu, Uygulamalı Bilimler Yüksekokulu ve Yabancı Diller Yüksekokulundan,

c. Trakya Üniversitesi Rektörlüğüne bağlı iken adı ve bağlantısı değiştirilerek oluşturulan ve rektörlüğe bağlanan Sosyal Bilimler Meslek Yüksekokulu, Teknik Bilimler Meslek Yüksekokulu, Babaeski Meslek Yüksekokulu, Lüleburgaz Meslek Yüksekokulu, Pınarhisar Meslek Yüksekokulu, Vize Meslek Yüksekokulu ile Sağlık Hizmetleri Meslek Yüksekokulundan,

ç. Rektörlüğe bağlı olarak kurulan Sosyal Bilimler Enstitüsü, Fen Bilimleri Enstitüsü ile Sağlık Bilimleri Enstitüsünden oluşur.”

Üniversitelerin kuruluşu ve görevleri, Anayasa’mızın 130 uncu maddesi ve 2547 sayılı Yükseköğretim Kanunu’nun 3 üncü maddesinin (c) ve (d) bentleri ile 12 nci maddesinde belirlenmiştir.

Üniversitemizin mevzuattan kaynaklanan yükümlülükleri aşağıda yer almaktadır,

Anayasa’nın 130 uncu maddesi;

“Çağdaş eğitim-öğretim esaslarına dayanan bir düzen içinde milletin ve ülkenin ihtiyaçlarına uygun insan gücü yetiştirmek amacı ile ortaöğretime dayalı çeşitli düzeylerde eğitim-öğretim, bilimsel araştırma, yayın ve danışmanlık yapmak, ülkeye ve insanlığa hizmet etmek üzere çeşitli birimlerden oluşan kamu tüzelkişiliğine ve bilimsel özerkliğe sahip üniversiteler Devlet tarafından kanunla kurulur.

Kanunda gösterilen usul ve esaslara göre, kazanç amacına yönelik olmamak şartı ile vakıflar tarafından, Devletin gözetim ve denetimine tâbi yükseköğretim kurumları kurulabilir.”

2547 sayılı Yükseköğretim Kanunu'nun 3 üncü maddesinin (c) ve (d) fıkraları;

c) Yükseköğretim Kurumları: Üniversiteler ile yüksek teknoloji enstitüleri ve bunların bünyesinde yer alan fakülteler, enstitüler, yüksekokullar, konservatuarlar, araştırma ve uygulama merkezleri ile bir üniversite veya İleri teknoloji enstitüsüne bağlı olmaksızın ve kazanç amacına yönelik olmamak şartı ile vakıflar tarafından kurulan meslek yüksekokullarıdır.

Yüksek teknoloji enstitüsü, özellikle teknoloji alanlarında yüksek düzeyde araştırma, eğitim-öğretim, üretim, yayın ve danışmanlık yapan, kamu tüzel kişiliğine ve bilimsel özerkliğe sahip bir yükseköğretim kurumudur.

d) Üniversite: Bilimsel özerkliğe ve kamu tüzel kişiliğine sahip yüksek düzeyde eğitim-öğretim, bilimsel araştırma, yayın ve danışmanlık yapan; fakülte, enstitü, yüksekokul ve benzeri kuruluş ve birimlerden oluşan bir yükseköğretim kurumudur.

Yükseköğretim Kurumlarının görevleri başlıklı 12. maddesi

Madde 12-Bu kanundaki amaç ve ana ilkelere uygun olarak yükseköğretim kurumlarının görevleri;

a-Çağdaş uygarlık ve eğitim-öğretim esaslarına dayanan bir düzen içinde, toplumun ihtiyaçları ve kalkınma planları ilke ve hedeflerine uygun ve ortaöğretime dayalı çeşitli düzeylerde eğitim-öğretim, bilimsel araştırma, yayım ve danışmanlık yapmak,

b-Kendi ihtisas gücü maddi kaynaklarını rasyonel, verimli ve ekonomik şekilde kullanarak, milli eğitim politikası ve kalkınma planları ilke ve hedefleri ile Yükseköğretim Kurulu tarafından yapılan plan ve kalkınma planları ilke ve hedefleri ile Yükseköğretim Kurulu tarafından yapılan plan ve doğrultusunda, ülkenin ihtiyacı olan dallarda ve sayıda insan gücü yetiştirmek,

c-Türk toplumunun yaşam düzeyini yükseltici ve kamu oyunu aydınlatıcı bilim verilerini söz, yazı ve diğer araçlarla yaymak,

d-Örgün, yaygın, sürekli ve açık eğitim yoluyla toplumun özellikle sanayileşme ve tarımda modernleşme alanlarında eğitilmesini sağlamak,

e-Ülkenin bilimsel, kültürel, sosyal ve ekonomik yönlerde ilerlemesini ve gelişmesini ilgilendiren sorunlarını, diğer kuruluşlarla işbirliği yaparak, kamu kuruluşlarına önerilerde bulunmak suretiyle öğretim ve araştırma konusu yapmak, sonuçlarını toplumun yararına sunmak

ve kamu kuruluşlarınca istenecek inceleme ve sonuçlandırarak düşüncelerini ve önerilerini bildirmek,

f-Eğitim-öğretim seferberliği için de örgün, yaygın, sürekli ve açık eğitim hizmetini üstlenen kurumlara katkıda bulunacak önlemleri almak,

g-Yörelerindeki tarım ve sanayinin gelişmesine ve ihtiyaçlarına uygun meslek elemanlarının yetişmesine ve bilgilerinin gelişmesine katkıda bulunmak, sanayi, tarım ve sağlık hizmetleri ile diğer hizmetleri ile hizmetlerde modernleşmeyi, üretimde artışı sağlayacak çalışma ve programlar yapmak, uygulamak ve yapılanlara katılmak, bununla ilgili kurumlarla işbirliği yapmak ve çevre sorunlarına çözüm getirici önerilerde bulunmak,

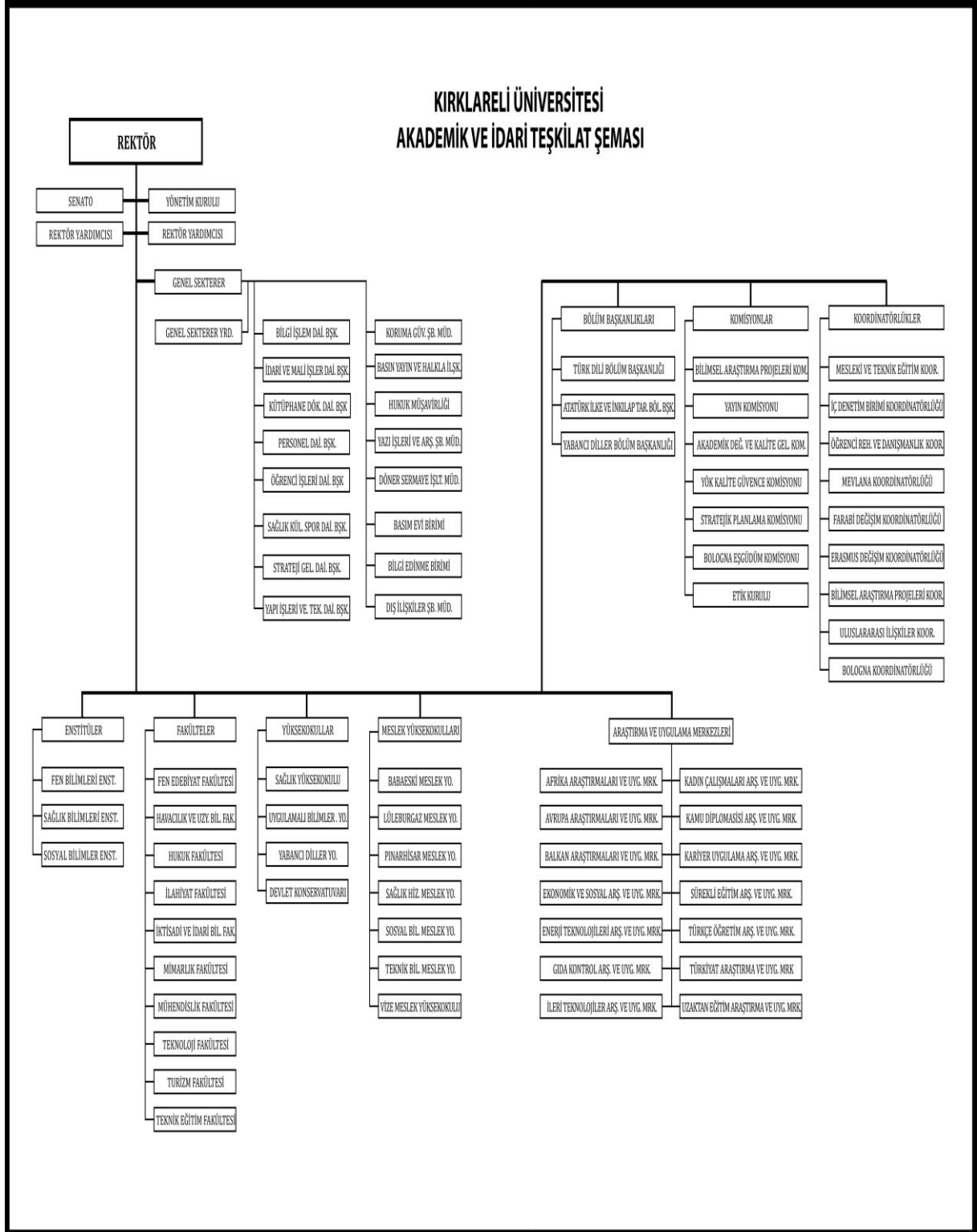
h-Eğitim teknolojisini üretmek, geliştirmek, kullanmak, yaygınlaştırmak,

ı-Yükseköğretimin uygulamalı yapılmasına ait eğitim-öğretim esaslarını geliştirmek, döner sermaye işletmelerini kurmak, verimli çalıştırmak ve bu faaliyetlerin geliştirilmesine ilişkin gerekli düzenlemeleri yapmaktır.



B- TEŞKİLAT YAPISI

Kırklareli Üniversitesi teşkilat yapısı, 2547 sayılı Yükseköğretim Kanunu'nun üniversitelerin akademik ve idari örgütlenmesine ilişkin ilgili yönetmelikler doğrultusunda oluşturulmuştur. Üniversitenin yönetim organları Rektör, Üniversite Senatosu ve Üniversite Yönetim Kuruludur.



C-FİZİKSEL KAYNAKLAR

Üniversitemiz merkez yerleşkesi, Kırklareli Camii kebir mahallesinde hazine tarafından tahsis edilen toplam 3.385.087 m² alan üzerine kurulmaktadır. Enstitülerimiz, Sürekli Eğitim Merkezi, Kültür ve Turizm Bakanlığına ait 22.342 m2 alan üzerine kurulu 5.400 m2 kapalı alana sahip Üniversitemize tahsisli binada hizmet vermektedir. Sağlık Hizmetleri Meslek Yüksekokulu,, Sosyal Bilimler Meslek Yüksekokulu ve İlahiyat Fakültesi Kavaklı Yerleşkesinde hazineye ait olup üniversitemize tahsisli 237.616 m2 alan içerisinde, Fen- Edebiyat Fakültesi, Teknik Eğitim Fakültesi, İktisadi ve İdari Bilimler Fakültesi, Teknoloji Fakültesi, Mühendislik Fakültesi, Mimarlık Fakültesi ve Turizm Fakültesi, Uygulama ve Araştırma Merkezleri, Rektörlük ve İdari Birimler ise Merkez Kayalı Kampüsünde bulunmaktadır.

Karahıdır Mahallesi Harmanlık mevkiinde yapımı tamamlanmış iki adet binada Teknik Bilimler Meslek Yüksekokulu, Lüleburgaz ilçesinde Lüleburgaz Meslek Yüksekokulu hazineye ait 152.100 m2 alan içerisinde Üniversitemize tahsisli bulunan binada hizmet vermektedir. Babaeski ilçesinde Babaeski Meslek Yüksekokulu hazineye ait 100.000 m2 alan içerisinde Üniversitemize tahsisli 5.000 m2 kapalı alana sahip bulunan binada, Pınarhisar ilçesinde hayırsever işadamı Hüseyin KEÇECİ tarafından yaptırılan binada, Vize ilçesinde Vize Meslek Yüksekokulu yeni hizmete alınan 8030 m2 alana sahip binada hizmetini sürdürmektedir. Merkez yerleşke ve ilçelerde bulunan yerleşkelere ait kapalı alanlar birimleri ile aşağıda sunulmuştur.



ENSTİTÜ, FAKÜLTE, YO, MYO, SMYO VE TÜM BİRİMLER	Kampus Alanı	Kapalı Alan	Açık Spor Alanı
Yeni Kampüs Alanı	3.385.087,00	81.940,00	16.800,00
Rektörlük	22.342,00	5.400,00	-
Kavaklı Yerleşkesi	237.616,00	20.942,00	3.690,00
Kırklareli Teknik Bilimler Meslek Yüksekokulu	121.274,76	8.655,00	1.860,00
Pınarhisar Meslek Yüksekokulu	12.506,00	2.627,00	550,00
Vize Meslek Yüksekokulu	19.683,72	8.030,00	-
Lüleburgaz Meslek Yüksekokulu	159.600,00	12.490,00	550,00
Babaeski Meslek Yüksekokulu	94.925,47	5.913,00	110,00
TOPLAM	4.053.034,95	145.997,00	23.560,00

Üniversitemiz olarak öğrencilerimize yemek hizmetinin kaliteli ve en uygun şekilde verilmesi amacıyla yerleşkelerimizde bulunan yemekhanelerin ve yemek üretim tesislerinin denetimleri sürekli ve sıkı bir şekilde yapılmaktadır.

	Sayısı (Adet)	Alanı (m2)	Kapasitesi
Öğrenci Yemekhanesi	13	5171	4148
Personel Yemekhanesi	10	3662	2620
Toplam	23	8833	6768

Öğrencilerimizin spor yapabilmeleri için yerleşkelerimizde halı sahalar, açık basketbol ve voleybol sahaları bulunmaktadır. Kavaklı yerleşkemizde yılında açılan kapalı spor salonumuza ek olarak yeni yerleşkemizde kapalı spor salonu, açık futbol sahası ve Fitness spor merkezi inşaatı tamamlanmış olup faaliyete geçmiş bulunmaktadır.

	Sayısı (Adet)	Alanı (m²)
Kapalı Spor Tesisleri	3	7112
Açık Spor Tesisleri	8	23560
Toplam	11	30672

Üniversitemizin toplantı ve konferans salonlarına ilişkin bilgilere aşağıdaki tabloda yer verilmiştir.

	Kapasite si 0-50	Kapasite si 51-75	Kapasites i 76-100	Kapasitesi 101-150	Kapasitesi 151-250	Kapazit esi 251- Üzeri
Toplantı Salonu	5	1	2	-	-	-
Konferans Salonu	-	-	-	2	4	1
Toplam	5	1	2	2	4	1

Öğrencilerimize donanımı büyük ölçüde tamamlanmış 284 amfi, sınıf ve laboratuvarında eğitim ve öğretim hizmeti verilmektedir.

Eğitim Alanı	Kapasitesi 0-50	Kapasitesi 51-75	Kapasitesi 76-100	Kapasitesi 101-150	Kapasitesi 151-250	Kapasitesi 251-Üzeri
Amfi	-	5	41	3	-	-
Sınıf	54	119	19	-	-	-
Bilgisayar Lab.	19	2	1	-	-	-
Diğer Lab.	19	3	3	-	-	-
Toplam	92	126	63	3	-	-

Üniversitemizdeki ambar, arşiv ve atölyelerin toplam alanı 6.901 m² olup, ayrıntılı bilgi aşağıdaki tabloda gösterilmiştir.

	Sayısı (Adet)	Alanı (m ²)
Ambar Alanları	18	823
Arşiv Alanları	34	1.680
Atölye Alanları	28	4398
Toplam	80	6.901

Üniversitemizin bilgi işlem ve yönetim sistemi kapsamında sahip olduğu kaynaklar aşağıda tabloda gösterilmiştir.

Cinsi	İdari Amaçlı (Adet)	Eğitim Amaçlı (Adet)	Araştırma Amaçlı (Adet)
Sunucu		13	
Omurga Anahtar		2	
Disk Tabanlı Yedekleme Ünitesi		1	
Access Point		75	
Sanallaştırma Sistemi		2	
VPN Cihazı		1	
Güvenlik Duvarı		3	
Router		3	
24, 48 Portlu ve Omurga Switch'ler		87	
32u ve 42u Kabinetler		15	
Omurga ve Ethernet Anahtar		3	
Veri Depolama		4	
Kesintisiz Güç Kaynağı		4	
Thin Client(İnce İşlemci)		12	

Üniversitemizin faaliyetlerinde kullanılmak üzere edinilen ve birimlerin kullanımına sunulan işitsel, görsel ve teknolojik kaynakların dökümüne ilişkin tablo aşağıda sunulmuştur.

Cinsi	İdari Amaçlı (Adet)	Eğitim Amaçlı (Adet)	Araştırma Amaçlı (Adet)
Projeksiyon	44	234	-
Slâyt makinesi	-	2	-
Tepegöz	-	6	-
Episkop	-	-	-
Barkot Okuyucu	2	1	-
Diğer Sunum Cihazları ve Ekipmanları	-	39	-
Fotokopi makinesi	50	9	-
Faks	18	3	-
Fotoğraf makinesi	8	20	-
Kameralar	44	6	-
Televizyonlar	17	13	-
Tarayıcılar	17	5	-
Mikroskoplar	-	46	-
DVD'ler	-	3	-
Yazıcılar ve Okuyucular	530	31	-

D-İNSAN KAYNAKLARI

Üniversitemiz birimlerinde görevli 2016 -2017 dönemi itibariyle 695 Akademik ve 286 idari personel bulunmaktadır. Yeni kurulan bir üniversite olmamız hasebiyle idari ve akademik personel sayımız her yıl artarak idari yönetim ve akademik eğitim bağlamında insan kaynağı kapasitesi arttırılmış bulunmaktadır.

Üniversitemiz de şiddet, nefret ve suç oluşturmayan her türlü fikrin rahatça ifade edilebildiği adil ve şeffaf bir yönetim anlayışının hâkim kılınması benimsenmiş bulunmaktadır.

Akademik Personel					
	Kadroların Doluluk Oranına Göre			Kadroların İstihdam Şekline Göre	
	Dolu	Boş	Toplam	Tam Zamanlı	Yarı Zamanlı
Profesör	14	39	53	53	-
Doçent	20	70	90	90	-
Yrd. Doçent	162	53	215	215	-
Öğretim Görevlisi	206	44	250	250	-
Okutman	33	27	60	60	-
Çevirici	-	1	1	1	-
Eğitim- Öğretim Planlamacısı	-	1	1	1	-
Araştırma Görevlisi	244	63	307	307	-
Uzman	15	7	22	22	-

İdari Personel (Kadroların Doluluk Oranına Göre)			
KIRKLARELİ ÜNİVERSİTESİ	Dolu	Boş	Toplam
Genel İdari Hizmetler	209	153	362
Sağlık Hizmetleri Sınıfı	9	7	16
Teknik Hizmetleri Sınıfı	44	37	81
Eğitim ve Öğretim Hizmetleri sınıfı	-	-	-
Avukatlık Hizmetleri Sınıfı	2	-	2
Din Hizmetleri Sınıfı	-	-	-
Yardımcı Hizmetli	22	23	45
Sözleşmeli 4/b	-	-	-
Toplam	286	220	506

E- FAALİYETLER VE HİZMETLER

1- Eğitim ve Öğretim Faaliyeti

Kırklareli Üniversitesi genç ve dinamik öğretim kadrosu, seçkin öğrencileri ve sahip olduğu alt yapı olanakları ile ülkemizin seçkin üniversiteleri arasında yer alma arzusunu gerçekleştirme çaba ve gayreti içerisinde faaliyet göstermektedir. Üniversitemizde dört kademedeki derece ve diploma verilmektedir.

Kırklareli Üniversitesinde Verilen Dört Kademedeki Derece ve Diploma		
Derece Diploma	Öğrenim Süresi	Açıklama
Ön Lisans	2 Yıl	
Lisans	4 Yıl	
Yüksek Lisans	2 Yıl	
Doktora	4 Yıl	

Üniversitemizin öğretim dili Türkçe olup, derslere devam zorunluluğu bulunmaktadır. Üniversitemizde eğitim-öğretim dönemi olarak yarıyıl sistemi uygulanmaktadır. Öğrenci sayıları aşağıdaki tabloda gösterilmiştir.

Öğrenci Sayıları									
Birim Adı	I. Öğretim			II. Öğretim			Toplam		Genel Top.
	E	K	Top.	E	K	Top.	E	K	
Fakülteler	2.321	2.530	4.851	1.263	1.502	2.765	3.584	4.032	7.616
Yüksekokullar	406	1.165	1.571	211	415	626	617	1.580	2.197
Enstitüler	355	293	648	55	12	67	410	305	715
Meslek Yüksekokulları	5.975	4.338	10.313	3.229	1.755	4.984	9.204	6.093	15.297
Toplam	9.057	8.326	17.383	4.758	3.684	8.442	13.815	12.010	25.825

Lisansüstü öğrencilerin bölümlere dağılımı

Anabilim Dalı	Yüksek Lisans(Tezli) Yapan Öğrenci Sayısı		Doktora Yapan Öğrenci Sayısı		Toplam
	Kız	Erkek	Kız	Erkek	
Elektrik-Elektronik Müh.	2	14	-	-	16
Enerji Sistemleri Müh.	11	19	-	-	30
Fizik	7	10	1	0	18
İnşaat Mühendisliği	7	36	-	-	43
Kimya	3	12	-	-	15
Makine Mühendisliği	0	2	-	-	2
Çocuk Gelişimi	22	9	-	-	31
Halk Sağlığı	22	8	-	-	30
Hemşirelik	17	3	-	-	20
Çalışma Ekonomisi Endüstriyel İlişkiler	16	35	1	9	61
Felsefe	34	20	0	3	57
Çağdaş Türk Lehçeleri	6	7	-	-	13
İktisat	19	36	-	-	55
İnsan Kaynak. Yön. (Tezsiz)	12	55	-	-	67
İşletme	31	37	-	-	68
Sağlık Kurumları Yöneticiliği	1	4	-	-	5
Sağlık Kurumları İşletmeciliği	10	12	-	-	22
Tarih	26	40	3	2	71
Turizm İşletmeciliği	17	16	-	-	33
Temel İslam Bilimleri	5	6	-	-	11
Türk Dili ve Edebiyatı	32	15	-	-	47
Toplam	300	396	5	14	715

Yabancı Uyruklu Öğrencilerin Sayısı ve Bölümleri			
KIRKLARELİ ÜNİVERSİTESİ	Bölümü		
	Erkek	Kadın	Toplam
Fakülteler	146	80	226
Yüksekokullar	29	92	121
Enstitüler	9	3	12
Meslek Yüksekokulları	162	99	261
Toplam	346	274	620

OKUL VE BÖLÜM ADI	ÖĞRENCİ SAYISI			MEZUN SAYISI		
	2014 - 2015	2015 - 2016	2016- 2017	2014 - 2015	2015 - 2016	2016- 2017
KIRKLARELİ ÜNİVERSİTESİ	19287	22676	25825	3275	3275	3650
Sosyal Bilimler Enstitüsü	319	414	510	19	27	27
Fen Bilimler Enstitüsü	46	82	124	0	4	6
Sağlık Bilimleri Enstitüsü	31	57	81	0	0	0
Teknik Eğitim Fakültesi	42	26	14	15	12	12
Fen-Edebiyat Fakültesi	1985	2239	2394	319	410	410
İktisadi ve İdari Bilimler Fakültesi	2102	2463	2701	270	347	343
Turizm Fakültesi	311	370	465	56	49	49
Mühendislik Fakültesi	409	557	795	0	52	56
Teknoloji Fakültesi	40	168	260	0	0	0
İlahiyat Fakültesi	146	404	656	0	0	0
Mimarlık Fakültesi	62	175	331	0	0	0
Sağlık Yüksekokulu	1366	1647	1860	203	293	294
Uygulamalı Bilimler Yüksekokulu	-	105	337	0	0	0
Teknik Bilimler Meslek Yüksekokulu	2478	2739	3067	546	413	413
Sosyal Bilimler Meslek Yüksekokulu	1815	2081	2372	340	292	318

Sağlık Hizmetleri Meslek Yüksekokulu	1086	1343	1574	245	348	350
Babaeski Meslek Yüksekokulu	1562	1670	1627	307	313	334
Lüleburgaz Meslek Yüksekokulu	3555	3838	4001	584	537	607
Pınarhisar Meslek Yüksekokulu	1022	1135	1320	186	196	196
Vize Meslek Yüksekokulu	910	1164	1336	185	212	235

2- Bilimsel Yayın Faaliyetleri

Üniversitemiz öğretim elemanları, öğrencilerine, bölge halkına ve ülkemize bilgi hizmeti sunmak amacıyla bilimsel araştırma ve yayım faaliyetlerini özveri ile sürdürmektedirler. Amaç günümüzde küreselleşen dünya coğrafyasında bilgiye en hızlı şekilde erişmek, üretmek ve pazarlamaktır. Kırklareli Üniversitesi öğretim üyelerinin gerçekleştirmiş olduğu bilimsel yayın faaliyetleri tablo halinde sunulmuştur.

YAYIN TÜRÜ	SAYISI
Uluslararası Makale	158
Ulusal Makale	97
Uluslararası Bildiri	368
Ulusal Bildiri	75
Kitap	62
Kitap Tanıtımı	-
Poster	5

3-İdari Hizmetler

Üniversitemiz idari hizmet birimleri kendilerine yasal düzenlemelerle tevdi edilmiş olunan görevleri yükseköğretim kurulu, üniversitemiz ve diğer kamu kurumlarınca yayımlanan yönetmelik, tüzük, genelge, genel tebliğ ve uygulama usul ve esasları çerçevesi içerisinde yürütmektedir. Bu kapsamda Üniversitemizin mali ve mali olmayan tüm iş ve işlemleri ilgili birimlerce yerine getirilmektedir.

3.1 Beslenme Hizmetleri

Üniversitemizin yemek sunumu, yapılan ihaleler sonucunda belirlenen firmalar eliyle Sağlık Kültür ve Spor Daire Başkanlığı denetiminde yürütülmektedir. Öğrencilerimiz, akademik ve idari personelimiz sağlıklı koşul ve ortamlarda diyetisyen kontrolünde üretilen dört çeşit olmak üzere üretilen yemeklerden yıllar itibarıyla belirlenen katkı ücretlerini ödemek suretiyle

istifade etmektedirler. Yemek üretimleri ilgili firma tarafından hazır halde getirilerek yemekhane salonlarında sunulmaktadır. Yemek sunumları merkezde beş salonda ve ayrıca Lüleburgaz, Babaeski, Pınarhisar ve Vize Meslek Yüksekokullarında bulunan yemek salonlarında verilmektedir. Diyetisyenler gözetiminde hazırlanan aylık yemek listesi mevsimsel ürünler ağırlıkta olmak üzere hazırlanmakta ve çeşitlilik sağlanmaya çalışılmaktadır.

3.2 Kısmi Zamanlı Öğrenci Çalıştırma

Üniversitemizin diğer üniversitelerde olduğu gibi sosyal amaçlı uygulamalarından bir de kısmi zamanlı olarak öğrenci çalıştırılması faaliyetidir. 5917 sayılı kanunun 20. maddesi ile değişik 2547 sayılı kanununun 47. maddesinin son fıkrasında belirtilen esaslar çerçevesinde kısmi zamanlı çalıştırılan öğrenciler, bilgi ve yeteneklerini geliştirme imkânı bularak üretime katkıda bulunmakta ve aynı zamanda kendilerine ekonomik kazanç sağlamaktadır. Her eğitim-öğretim döneminde üniversitemizin çeşitli birimlerinde “Kısmi Zamanlı Öğrenci” çalıştırılmakta olup; bir öğrenciye ayda azami 60 saat üzerinden ücret ödenmektedir.

3.3 Spor Hizmetleri

Üniversitemiz Sağlık Kültür Spor Daire Başkanlığı önderliği ve işbirliği ile futbol, basketbol, voleybol başta olmak üzere boks, masa tenisi, güreş ve diğer dallarda öğrencilerimize sportif faaliyette bulunma imkânı sağlanmaktadır. Spor takımlarımız belli zamanlarda düzenlenen üniversiteler arası sportif müsabaka ve oyunlara katılmakta ve çeşitli başarılar kazanmaktadır.

3.4 Kültür Hizmetleri

Üniversitemizde kültürel faaliyetler öğrenci toplulukları eli ile yürütülmektedir. Bir akademik danışman gözetiminde rektörlük oluru ile kurulan topluluklar, her öğretim yılı başında öğrencilere tanıtılarak üye kaydı sağlanmakta ve topluluklar üretimlerini çeşitli platformlarda sergilemektedirler. Bu çalışmaların en kıymetli olanı ise her yıl daha büyük bir coşku ve katılım ile gerçekleştirilen geleneksel “Bahar Şenlikleridir”. Bahar şenliklerinde öğrenci topluluklarımızın etkinliklerinin yanı sıra; yerel sanatçılar ile ünlü pop sanatçı ve guruplarının öğrencilerimiz ve yöre halkı ile buluşturulması sağlanmaktadır.

Ana unsurunu kendi topluluklarımız oluşturmakla birlikte her yıl değişik alanlardan sanatçı, bilim adamları ve show dünyasının ünlü isimleri konuk edilerek renkli etkinlikler gerçekleştirilmektedir.

3.5 Kütüphane Hizmetleri

Kırklareli Üniversitesi Kütüphane ve Dokümantasyon Daire Başkanlığı merkez kütüphanesi, geçici merkez konumunda bulunan Kavaklı yerleşkemizde tahsis olunan ambarlardan biri büyük onarım kapsamında onarılarak kurulmuş bulunmaktadır. Üniversitemizde 2015 ve 2016 yıllarına ait ayrıntılı okuyucu istatistik bilgileri aşağıdaki tabloda özetlenmiştir:

2015 Yılı okuyucu bilgileri

Cinsiyet	Öğrenci	Akademik Personel	İdari Personel	Sözleşmeli Personel	Diğer	Toplam
Kadın	3238	117	55	9	2	3421
Erkek	2050	194	75	8	6	2333
Toplam	5288	311	130	17	8	5754

2016 Yılı okuyucu bilgileri

Cinsiyet	Öğrenci	Akademik Personel	İdari Personel	Sözleşmeli Personel	Diğer	Toplam
Kadın	4941	128	62	7	2	5140
Erkek	2714	209	81	9	7	3020
Toplam	7655	337	143	16	9	8160

Ulusal ve uluslararası arenada kendine yer arayan üniversitemizin hedeflediği ve ulaşmak zorunda olduğu düzeye çıkmak için özellikle ve öncelikle Kütüphane hizmetlerinin eksiksiz ve ideal konuma getirilmesi şarttır. Bu kapsamda yapılan yatırımlar ile Üniversitemiz bilimsel çalışmalarına kaynak teşkil etmek ve dünyada üretilen bilgileri, bilgi teknolojileri yardımıyla en hızlı bir şekilde akademisyenlerimize ve öğrencilerimize sunmak amacıyla ANKOS (Anadolu Üniversite Kütüphaneleri Konsorsiyumu) kapsamında 31 veri tabanına üye olunmuştur. Ayrıca ProQuest Firmasından 48 adet ve Ebsco Firmasından 37 e-kitap, EDuke Firmasından 110 + adet e-kitap ve Brill Firmasından 5 e-kitap 2016 yılında satın alınmıştır. TÜBİTAK-ULAKBİM EKUAL kapsamında 31 adet veri tabanına erişim hizmeti sağlanmıştır. Bedelsiz e-kitaplar ile e-dergilere ait linklere web sayfamızdan ulaşılabilir.

Ulakbim Ekual Kapsamında Veri Tabanı

	Veri Tabanı	Abonelik
1	Ebsco Academic Search Complete	ULAKBİM EKUAL kapsamında
2	Ebsco Applied Science & Business Periodicals Retrospective: 1913-1983 Retro Index	ULAKBİM EKUAL kapsamında
3	Ebsco Business Source Complete	ULAKBİM EKUAL kapsamında
4	Ebsco DynaMed	ULAKBİM EKUAL kapsamında
5	Ebsco Eric	ULAKBİM EKUAL kapsamında
6	Ebsco GreenFILE	ULAKBİM EKUAL kapsamında
7	Ebsco Medline (Bibliyografik)	ULAKBİM EKUAL kapsamında
8	Ebsco Education Index Retrospective 1929 1983	ULAKBİM EKUAL kapsamında
9	Ebsco Library, Information Science & Technology Abstracts (USTA): 1933-1955	ULAKBİM EKUAL kapsamında
10	Ebsco American Doctoral Dissertations 1933 1955 (100.000 doktora tezine erişim)	ULAKBİM EKUAL kapsamında
11	Ebsco Teacher Reference Cente	ULAKBİM EKUAL kapsamında
12	EBSCO Humanities & Social Sciences Index Retrospective: 1907-1984 Retro	ULAKBİM EKUAL kapsamında
13	IEEE	ULAKBİM EKUAL kapsamında
14	iThenticate	ULAKBİM EKUAL kapsamında
15	OVID-LWW	ULAKBİM EKUAL kapsamında
16	Elsevier ScienceDirect	ULAKBİM EKUAL kapsamında
17	Elsevier Scopus	ULAKBİM EKUAL kapsamında
18	Taylor & Francis	ULAKBİM EKUAL kapsamında
19	Web of Science	ULAKBİM EKUAL kapsamında
20	SpringerLink	ULAKBİM EKUAL kapsamında
21	Mendeley Referans Yönetim Sistem	ULAKBİM EKUAL kapsamında

Ankos Kapsamında Veri Tabanı

	Veri Tabanı	Abonelik
1	Artstor imaj veritabanı	Ankos kapsamında
2	İdeal Online	Ankos kapsamında
3	STOR Arts and Sciences I-II-V (Bilim ve Sanat I-IIIV)	Ankos kapsamında
4	ProQuest Dissertations and Theses Global Full Text	Ankos kapsamında
5	Tumitin(Ödev, Tez, Proje İntihal Programı)	Ankos kapsamında
6	Ebsco EBook Academic Collection	Ankos kapsamında
7	Ebsco Art Source	Ankos kapsamında
8	Ebsco Business EBook Collection	Ankos kapsamında
9	Ebsco Chinal Complete	Ankos kapsamında
10	Ebsco Discovery Service	Ankos kapsamında
11	Ebsco Education Research Complete	Ankos kapsamında
12	Ebsco Food Science Source	Ankos kapsamında
13	Ebsco Library information Science Source	Ankos kapsamında
14	Ebsco Political Science Complete	Ankos kapsamında
15	Ebsco Project Muse (Social Sciences Collection)	Ankos kapsamında
16	Ebrary Academic Source	Ankos kapsamında
17	Ebsco Annual Reviews (Social Sciences + Economics)	Ankos kapsamında
18	Ebsco Hiper Kitap	Ankos kapsamında
19	Wiley Online Library	Ankos kapsamında
20	Cambridge Journals Online 2015 Full Packege	Ankos kapsamında
21	American Chemical Society (ACS)	Ankos kapsamında
22	The American Society of Civil Engineers (ASCE)	Ankos kapsamında

23	The American Society of Mechanical Engineers (ASME)	Ankos kapsamında
24	IMF eLibray	Ankos kapsamında
25	Proceedings of The National Academy of Sciences of the United States of America	Ankos kapsamında
26	Oxford Journals Online	Ankos kapsamında
27	Turner ALTAŞ A.Ş. Sınav Hazırlık ve Dil Eğitimi	Ankos kapsamında
28	ProQuest Material Science Collection (Ücretsiz)	Ankos kapsamında
29	ProQuest Central (Ücretsiz)	Ankos kapsamında
30	EBSCO Medline (Pubmed) Complete: Tıp	Ankos kapsamında
31	EBSCO Hospitality & Tourism Complete:	Ankos kapsamında

4-Proje Faaliyetleri

2017 yılında Üniversitemiz tarafından desteklenen 88 adet bilimsel araştırma projesi mevcut olup 40 adedi sonuçlanmış diğer 48 adedinin ise, 13 tanesi iptal edilmiş, 35 tanesi 2018 ve takip eden yıllarda tamamlanacaktır. Ayrıca TÜBİTAK tarafından desteklenen 5 adet projemiz mevcut olup 2 tanesi bitmiş 3 tanesi ise halen devam etmektedir. Ayrıca Üniversitemizin ortak olduğu ve çeşitli kurum ve kuruluşlar tarafından desteklenen 1 adet proje bulunmaktadır.

Üniversitemiz tarafından desteklenen Bilimsel araştırma projeleri için 2015 yılından kullanılmayarak devir olan tutar 121.404,49 TL olup, 2016 yılında Maliye Bakanlığınca Bütçe ile verilen ödenek tutarı ise 160.000,00 TL'dir. Ayrıca 2016 yılında Döner Sermaye gelirlerinden ve Tezsiz Yüksek Lisans harç gelirlerinden 35.291,22 TL Bilimsel Araştırma Payı aktarılmış, geçmiş yıllardan tahsis edilmiş olup ancak özel hesaba aktarılmamış 65.000,00 TL ise likit olarak eklenerek 2016 yılı Üniversitemiz tarafından desteklenen Bilimsel Araştırma Projeleri için kullanılacak ödenek miktarı toplam 381.695,71 TL olmuştur.

2016 yılında Bilimsel Araştırma Projeleri için toplam kaynak miktarı 381.695,71 TL olmuş olup bu tutarın 406.148,88 TL'si 2015 yılında harcanmış 121.404,49 TL ise 2016 yılına devir etmiş bulunmaktadır. TÜBİTAK projeleri için 2015 yılından 34.154,75 TL devretmiş 2016 yılında 364.755,00 TL kaynak sağlanmış ve toplam kaynak tutarı 398.909,75 TL olarak gerçekleşmiştir. 2016 yılında TÜBİTAK projelerine 155.324,68 TL harcama yapılmıştır.

2017 yılı bütçesinde ise Üniversitemiz tarafından desteklenen Bilimsel Araştırma Projeleri için yine 144.000,00 TL kaynak ayrılmıştır. 2017 yılı Haziran ayı itibariyle üniversitemizde desteklenen projeler için yapılan harcama tutarı ise 107.829,69 TL'dir. 2017 yılında devam eden proje sayısı 32 adettir. Devam etmekte olan 32 adet projenin bütçe büyüklüğü ise 437.512,61 TL'dir. 2018 yılı bütçe tasarısında ise; Bilimsel Araştırma Projelerinin desteklenmesi amacıyla öngörülen destek tutarı ise yine 144.000 TL olarak belirlenmiş bulunmaktadır.



II- PERFORMANS BİLGİLERİ

A- TEMEL POLİTİKA VE ÖNCELİKLER

B- AMAÇ VE HEDEFLER

C- PERFORMANS HEDEF VE GÖSTERGELERİ İLE FAALİYETLER

II- PERFORMANS BİLGİLERİ

A- TEMEL POLİTİKA VE ÖNCELİKLER

1-10.Beş yıllık kalkınma planı

Üniversitemiz 2018 Mali Yılı Performans Programının hazırlanmasında ve programda yer alan hedef ve faaliyetlerin belirlenmesinde yeni yayımlanmış 10. Beş yıllık kalkınma planı referans olarak alınmıştır. Üniversitemizin görev yetki ve sorumlulukları çerçevesinde yürüteceği faaliyetler ile ulaşılması planlanan hedeflerin 10. Beş yıllık kalkınma planı ile belirlenen strateji, politika ve öncelikleri ile uyumu sağlanmaya çalışılmıştır.

10. Beş yıllık kalkınma planı stratejisi ile üniversitemiz 2018 yılı performans hedefleri arasındaki ilişki alanları aşağıdaki tabloda gösterildiği şekilde belirlenmiştir.

10. BEŞ YILLIK KALKINMA PLANI VE KIRKLARELİ ÜNİVERSİTESİ 2018 YILI PERFORMANS HEDEFLERİNİN İLİŞKİ ALANLARI
REKABETÇİ BİR YÜKSEKÖĞRETİM SİSTEMİNE SAHİP OLUNMASI
Üniversitemizdeki eğitim-öğretimin teknokent gibi oluşumlar vasıtasıyla teknoloji ile iç içe gelişmesini sağlamak
Bilimsel ve akademik araştırma, yayın ve projelerin ulusal ve uluslararası düzeye uygun olarak geliştirilmesi ve sayılarının artırılması
Fiziki ve teknolojik altyapı eksikliklerinin giderilmesi
YÜKSEKÖĞRETİMİMİZİN ULUSLARASI ÇEKİM MERKEZİ HALİNE GETİRİLMESİ
Ulusal ve uluslararası değişim programlarına katılan öğrenci sayısını arttıracak proje ve anlaşmalar yapılması
Ortak projeler geliştirmek ve projelerde etkin yer almak
İşbirliği yapılan ulusal ve uluslararası üniversite sayısının artırılması
HİZMET VE EĞİTİM KALİTESİNİN ARTTIRILMASI, ÇEŞİTLİLİĞİN SAĞLANMASI
Kurumsal faaliyetlere yönelik olarak, akademik ve idari personelin niteliğini geliştirmek
Kalite yönetimi ve değerlendirme uygulama araştırma merkezinin kurulmasının sağlanması
Kurumsal düzeyde eğitim-öğretime ilişkin; öğrenci, akademisyen ve paydaşların ihtiyaç beklentileri doğrultusunda analiz yapılması
Öğretim elemanı sayısı artırılarak, öğretim elemanı başına düşen öğrenci sayısının azaltılması
İlgili sektörlerle işbirliği yapılarak tüm öğretim elemanlarının mesleki anlamda teknolojik yenilikleri incelemelerinin ve bu bilgileri uygulamalarını sağlamak
Tüm akademik birimlerin ulusal ve uluslararası yükseköğretim standartlarına dayalı bölüm standartları ve ders içeriklerini güncelleyerek geliştirilmesi

2- Hükümet programı

Beş yıllık kalkınma planları, kurumsal düzeyde stratejik planlara karşılık gelirken kalkınma planlarının yıllık uygulanma dilimlerini gösteren belge niteliğindeki hükümet programları ise performans programlarına karşılık gelmektedir.

Kırklareli Üniversitesi performans programının hazırlanmasında ve programda yer alan hedefler ile faaliyetlerin belirlenmesinde hükümet programı da temel referans olarak alınmıştır.

REKABET GÜCÜNÜN YÜKSELTİLMESİ Özel sektör ile üniversiteler ve araştırma kurumları arasındaki işbirliğini geliştirmeye yönelik programlar ve rekabet öncesi AR-GE işbirlikleri ile yenilik tabanlı yenilikçi kümelenme çalışmaları desteklenmesi kapsamında;	2022 yılı sonuna kadar teknopark oluşumunu tamamlayarak faaliyete geçirmek
HİZMET VE EĞİTİM KALİTESİNİN ARTTIRILMASI ÇEŞİTLİLİĞİN SAĞLANMASI Düşünme, algılama ve problem çözme yeteneği gelişmiş, yeni fikirlere açık, özgüven ve sorumluluk duygusuna sahip, demokratik değerleri ve milli kültürü özümsemiş, farklı kültürleri yorumlayabilen, paylaşma ve iletişime açık, sanat ve estetik duyguları güçlü, bilgi toplumu gereklerine haiz bireyi yetiştirmek eğitim politikasının temel amacıdır. Eğitim sisteminde kaliteyi yükselten ve yükseköğretimde kalite güvencesine sahip olan, Ulusal ve uluslararası çekim merkezi haline gelen, hesap verebilirlik temelinde performans odaklı ve çeşitlilik sağlayabilen bir yükseköğretim kurumu olma kapsamında;	Bilimsel çalışmaların sayısını ve niteliğini arttırmak.
	Üniversitenin düzenlediği kongre, konferans, seminer gibi bilimsel etkinlik sayısını arttırmak
	Üniversitemizde stratejik yönetimi etkin kılmak üzere yönetim bilgi sistemi kurulmasını sağlamak
	Kalite sisteminin geliştirilmesi.
	Eğitim-öğretim kalitesini arttırmak ve sürekli iyileştirme sağlamak.
	Fiziki ve teknolojik altyapının geliştirilmesi
	İlgili sektörlerle işbirliği yapılarak tüm öğretim elemanlarının mesleki anlamda teknolojik yenilikleri incelemelerinin ve bu bilgileri uygulamalarının sağlanması
	Öğretim elemanı sayısı artırılarak, öğretim elemanı başına düşen öğrenci sayısının azaltılması
	Tüm akademik birimlerin ulusal ve uluslararası yükseköğretim standartlarına dayalı bölüm standartlarının ve ders içeriklerinin geliştirilmesi
	Akademik personelin yurt dışı ve yurt içi sempozyum vb. ile değişim programlarına katılımlarının teşvik edilmesi
	Kurumsal düzeyde eğitim-öğretime ilişkin; öğrenci, akademisyen ve paydaşların ihtiyaç beklentileri doğrultusunda analiz yapılması

3- Kırklareli Üniversitesinin Temel Politika ve Öncelikleri

Üniversitemiz faaliyet alanları ile ilgili temel politika metinlerinde aşağıda yer alan öncelik ve taahhütlere yer verilmiştir.

- Yükseköğretim Kurulu Başkanlığı Tarafından Hazırlanan “Türkiye’nin Yükseköğretim Stratejisi”
- 10.Kalkınma Planı ve Yılı Programı,
- Orta Vadeli Program,
- Orta Vadeli Mali Plan,
- Bilgi Toplumu Stratejisi ve Eki Eylem Planı,
- Temelde ise, T.C. Anayasası ve 2547 sayılı Kanun amaçlarımızı ve görevlerimizi ortaya koymaktadır.

Her yeni kurulan üniversitede olduğu gibi üniversitemizde de bir sorun olan öğretim elemanı ihtiyacının YÖK koordinasyonunda ÖYP programları ve uzaktan eğitim teknolojileri kullanılarak giderilmesine çalışılacaktır.

Kamu kaynaklarının etkin, ekonomik ve verimli olarak kullanılması sağlanarak Üniversitemizin cari ve yatırım ihtiyaçlarının öngörülen süreler içerisinde kazanımının sağlanmasına çalışılacaktır.

Kamu Mali Yönetimi ve Kontrol Kanunu başta olmak üzere, Sayıştay Kanunu ve diğer hukuki düzenlemelerle oluşturulan yeni mali yönetim ve denetim anlayışının, tüm unsurlarıyla hayata geçirilmesi büyük önem arz etmektedir. Bu kapsamda; yönetim sorumluluğunun güçlendirilmesi için, iç kontrol ve denetim faaliyetleri daha etkin bir şekilde yürütülecek, kamu mali yönetiminin insan kaynakları altyapısı nitelik ve nicelik olarak güçlendirilecek şeffaflık ve hesap verebilirlik sağlanacaktır.

Faaliyet ortamının rekabetçi bir yapıya kavuşturularak iyileştirilmesi temel amaçtır. Kurumsal kapasite, hukuki altyapı ve kurumlar arası işbirliği güçlendirilecek, ulusal ve uluslararası düzeyde yaygın ve yerleşik fikri haklar kültürü oluşturulacaktır.

Finansal sistemin kapasitesinin ve rekabet gücünün artırılmasına yönelik politikalar geliştirilecek, bu kapsamda başta ilimizde olmak üzere tüm sivil toplum kuruluş örgütleriyle iletişim kurulmaya çalışılacaktır.

Bilgi toplumu politika ve stratejileri yenilenecek, bunların etkin bir şekilde koordinasyonu, uygulanması ve sonuçlarının izlenmesi sağlanacak ve (Ar-Ge) faaliyetlerinde Üniversitemizin kamunun yönlendirici, düzenleyici ve destekleyici rolü üstlenilecektir.

Üniversitemiz ülkemizin genç nüfusunun eğitim ve işgücü niteliği ile yenilikçilik kapasitesinin artırılması ve bilgiye dayalı üretime yönelik ve ekonomik verimlilik sağlayacak, akademik personelin nicelik ve niteliğini arttıracak, bilgi ve iletişim teknolojilerinin ders müfredatlarına entegre edilmesini sağlayacaktır.

Kaliteye dayalı rekabet ve talep üzerine kurulu, beşeri ve fiziki sermayesi gelişmiş, ileri teknoloji kullanan, duyarlı ve yüksek hizmet kalitesiyle uluslararası piyasalarda markalaşmış bir sektör yapısı oluşturulmasına çalışılacaktır.

Mevcut idari ve beşeri kapasite, nitelik ve nicelik olarak stratejik yönetim anlayışı doğrultusunda geliştirilecek, yönetim kültürünün yeni yapıya uyarlanmasına yönelik eğitim ve seminerler düzenlenecektir.

B-AMAÇ VE HEDEFLER

1- Misyon

Kırklareli Üniversitesi ülkemizin yanı sıra balkanlar, Türki cumhuriyetleri ve dünya ülkelerini kapsayacak şekilde orta düzeyini tamamlamaya bireylere yüksek düzeyini imkânı sunan bir yüksek öğretim kurumudur. Dinamik, tecrübeli ve kurumsal kültüre sahip kadrosu ile bilgiye ulaşmayı, üretmeyi, paylaşmayı ve uygulamayı evrensel boyutlara taşıyan bilimsel, teknolojik ve kültürel birikime katkıda bulunan, yaratıcı sorgulayıcı, araştırmacı, liderlik vasıflarına sahip, iktidarı kendine adamış yetkin ve özgüven sahibi bilinçli bireyler yetiştirmektedir.

2- Vizyon

Ülkemizin ve bölgemizin hedefleri ile paydaşlarımızın beklentilerine hizmet etmek amacıyla yenilikçi kendine güvenen, çevresine güven veren, etik ve evrensel değerlere bağlı bireyler yetiştirmek ve eşit, özgür, katılımcı bir çalışma ortamında üretilen bilimsel faaliyetleri ile saygı duyulan bir bölge üniversitesi olmaktır.

3-Stratejik Amaç ve Hedefler

1- Kurumsal Yapı ve Tanınırlık

Bu stratejik alanın temel amacı, akademik ve idari yapılanmanın, Üniversitenin ihtiyaçları göz önüne alınarak nitelik ve nicelik açısından geliştirilmesi tanınırlığının artırılmasıdır. Bu temel amaca ulaşmaya yönelik orta vadeli ölçülebilir hedef ve faaliyetler aşağıda sıralanmıştır.

Amaçlar

A1: Kırklareli Üniversitesinin kurumsal yapısının etkinlik ve verimliliğini artırarak sürekliliğini sağlamak, örgüt kültürü, yapısı ve imajı konusunda farkındalık kazandırmak.

Strateji

S1: Kurumsallaşmayı kaliteli yönetim anlayışının Üniversitemizin tüm süreçlerinde uygulanmasını sağlamak amacıyla akademik ve idari personelin kurs, seminer v.b. etkinlikler gerçekleştirerek suretiyle mesleki yeterliliklerini geliştirmek ve sosyal kültürel etkinlikler düzenlenerek personelin kuruma olan aidiyet bakanı güçlendirmek.

Hedefler

A1H1:Kurumsal faaliyetlere yönelik olarak, akademik ve idari personelin niteliğini geliştirmek

A1H2:Üniversitemizde stratejik yönetimi etkin kılmak üzere yönetim bilgi sistemi kurulmasını sağlamak

A1H3:Kampüs içerisinde üniversite mensuplarının sosyal ihtiyaçlarını karşılayacak alanların oluşturmak ve geliştirmek

A1H4:Üniversitemiz fiziki altyapı ve teknolojisini geliştirmek

A1H5:Kalite sisteminin geliştirilmesi

A1H6:Kurum kültürünün oluşturulması ve çalışanların aidiyet duygularının güçlendirilmesi

A1H7:Halkla ilişkiler biriminin daha etkin kılınarak tanıtım faaliyetlerinin arttırılması

2- Eğitim ve Öğretim Yapısının Geliştirilmesi

Bu stratejik alanın temel amacı çağdaş, nitelikli, verimli ve model oluşturabilecek bir eğitim anlayışının oluşturularak kalitenin arttırılması, bunun için gerekli altyapının kurulması ve geliştirilmesidir. Bu temel amaca ulaşmaya yönelik orta vadeli ölçülebilir amaç, hedef ve faaliyetler aşağıda sıralanmıştır.

Amaçlar:

A2: Eğitim-öğretim kalitesini arttırmak ve sürekli iyileştirme sağlamak.

Strateji:

S2: Nitelikli eğitim-öğretim sunulmasına imkan verecek fiziki ve teknolojik altyapının iyileştirilmesi yönelik yatırımlar yapılması, Üniversitemize verilen akademik kadro talebinin arttırılması amacıyla etkin girişimlerde bulunulması ve kamu, özel sektör, sivil toplum kuruluşları ile stratejik ortaklıklar oluşturulması

Hedefler

A2H1: Eğitim-öğretim kalitesinin geliştirilmesi

A2H2: Fiziki ve teknolojik altyapının geliştirilmesi

A2H3: Akademik kadronun nitelik ve nicelik olarak güçlendirilmesi

A2H4: Eğitim-öğretim programlarının tür ve çeşitliliğinin arttırılması

A2H5: Öğrencilerin kişisel ve mesleki gelişimlerini sağlamak

A2H6: Kariyer geliştirme merkezinin etkinliğini arttırmak

3- Bilimsel Araştırmaların Geliştirilmesi

Bu stratejik alanın temel amacı, üretilen bilimsel araştırmaların ve yayınların ulusal ve uluslararası standartlarda geliştirilmesi, sayılarının arttırılması ve araştırmacıların teşvik edilmesidir. Bu temel amaca ulaşmaya yönelik orta vadeli ölçülebilir hedef ve faaliyetler aşağıda sıralanmıştır.

Amaçlar:

A3: Araştırma faaliyetlerinin teşvik edilmesi, geliştirilmesi, nicelik ve niteliğinin arttırılması

Strateji

S3: Üniversite-toplum işbirliği çerçevesinde ülkenin ve bölgenin ihtiyaç ve beklentilerini karşılayacak öncü bilimsel çalışmaların yürütülmesi, kamu kurum ve kuruluşlarına, özel sektöre ve sivil toplum kuruluşlarına danışmanlık hizmeti sunulması

Hedefler

A3H1: 2022 yılı sonuna kadar teknopark oluşumunu tamamlayarak faaliyete geçirmek

A3H2: Ortak projeler geliştirmek ve projelerde etkin yer almak

A3H3: 2000 yılından sonra kurulan üniversiteler sıralamasında ilk 30 üniversite içerisinde yer almak

A3H4: Üniversitenin düzenlediği kongre, konferans, seminer gibi bilimsel etkinlik sayısını arttırmak

A3H5: Bilimsel çalışmaların sayısını ve niteliğini arttırmak

A3H6: Üniversitemiz laboratuvarlarının cihaz ve malzeme eksikliklerini gidermek

C-PERFORMANS HEDEF VE GÖSTERGELERİ İLE FAALİYETLER

FAALİYET MALİYETLERİ TABLOSU

İdare Adı	Kırklareli Üniversitesi
Performans Hedefi	Kurumsal faaliyetlere yönelik olarak, akademik ve idari personelin niteliğini geliştirmek
Faaliyet Adı	Kurum içi ve kurum dışı eğitim, kurs, seminer ve kişisel gelişime yönelik etkinliklerin düzenlenmesi
Sorumlu Harcama Birimi veya Birimleri	Tüm İdari Birimler
Açıklamalar: Akademik ve idari personelin kişisel gelişimine yönelik etkinliklerin düzenlenmesi ve kurumsal faaliyetlerin daha etkin ve verimli bir şekilde yerine getirilmesinin sağlanması amacıyla düzenlenecek eğitim faaliyetleri için ödenekleştirilmiştir	

Ekonomik Kod		2018
01	Personel Giderleri	2.000
02	SGK Devlet Primi Giderleri	
03	Mal ve Hizmet Alım Giderleri	136.000
04	Faiz Giderleri	
05	Cari Transferler	
06	Sermaye Giderleri	
07	Sermaye Transferleri	
08	Borç verme	
Toplam Bütçe Kaynak İhtiyacı		138.000
Bütçe Dışı Kaynak	Döner Sermaye	
	Diğer Yurt İçi	
	Yurt Dışı	
Toplam Bütçe Dışı Kaynak İhtiyacı		
Toplam Kaynak İhtiyacı		138.000

FAALİYET MALİYETLERİ TABLOSU

İdare Adı	Kırklareli Üniversitesi
Performans Hedefi	Üniversitemizde stratejik yönetimi etkin kılmak üzere yönetim bilgi sistemi kurulmasını sağlamak
Faaliyet Adı	Stratejik yönetimi etkin kılacak standartlar geliştirilmesi
Sorumlu Harcama Birimi veya Birimleri	Bilgi İşlem Daire Başkanlığı
Açıklamalar Üniversitemizde Yönetim Bilgi Sisteminin kurulmasına yönelik bilgi işlem donanım ve yazılım satın alma faaliyetlerinin yerine getirilmesi amacıyla ödenekleştirilmiştir	

Ekonomik Kod		2018
01	Personel Giderleri	
02	SGK Devlet Primi Giderleri	
03	Mal ve Hizmet Alım Giderleri	7.000
04	Faiz Giderleri	
05	Cari Transferler	
06	Sermaye Giderleri	500.000
07	Sermaye Transferleri	
08	Borç verme	
Toplam Bütçe Kaynak İhtiyacı		507.000
Bütçe Dışı Kaynak	Döner Sermaye	
	Diğer Yurt İçi	
	Yurt Dışı	
Toplam Bütçe Dışı Kaynak İhtiyacı		
Toplam Kaynak İhtiyacı		507.000

FAALİYET MALİYETLERİ TABLOSU

İdare Adı	Kırklareli Üniversitesi
Performans Hedefi	Kampüs içerisinde üniversite mensuplarının sosyal ihtiyaçlarını karşılayacak alanların oluşturmak ve geliştirmek
Faaliyet Adı	Sosyal aktivite alanlarının çeşitlendirilmesine yönelik bisiklet ve yürüyüş parkurlarının düzenlenmesi, hobi bahçesi oluşturulması, kampüs içi ücretsiz ulaşım sağlanması, kreş ve çocuk oyun bahçelerinin açılması
Sorumlu Harcama Birimi veya Birimleri	İdari ve Mali İşler Daire Başkanlığı/Yapı İşleri Daire Başkanlığı
Açıklamalar Üniversitemiz merkez kampüsü içerisinde hobi bahçeleri yapılması, yürüyüş ve bisiklet parkurları düzenlenmesi ve kreş yapımı amacıyla ödenekleştirilmiştir	

Ekonomik Kod		2018
01	Personel Giderleri	69.000
02	SGK Devlet Primi Giderleri	14.000
03	Mal ve Hizmet Alım Giderleri	130.000
04	Faiz Giderleri	
05	Cari Transferler	
06	Sermaye Giderleri	500.000
07	Sermaye Transferleri	
08	Borç verme	
Toplam Bütçe Kaynak İhtiyacı		713.000
Bütçe Dışı Kaynak	Döner Sermaye	
	Diğer Yurt İçi	
	Yurt Dışı	
Toplam Bütçe Dışı Kaynak İhtiyacı		0,00
Toplam Kaynak İhtiyacı		713.000

FAALİYET MALİYETLERİ TABLOSU

İdare Adı	Kırklareli Üniversitesi
Performans Hedefi	Üniversitemiz fiziki altyapı ve teknolojisini geliştirmek
Faaliyet Adı	Akademisyenlere ait çalışma oda sayısının arttırılması
Sorumlu Harcama Birimi veya Birimleri	Yapı İşleri ve Teknik Daire Başkanlığı
Açıklamalar Üniversitemiz akademik personelinin çalışma ofis sayısının arttırılması amacıyla ödenekleştirilmiştir.	

Ekonomik Kod		2018
01	Personel Giderleri	
02	SGK Devlet Primi Giderleri	
03	Mal ve Hizmet Alım Giderleri	
04	Faiz Giderleri	
05	Cari Transferler	
06	Sermaye Giderleri	3.000.000
07	Sermaye Transferleri	
08	Borç verme	
Toplam Bütçe Kaynak İhtiyacı		3.000.000
Bütçe Dışı Kaynak	Döner Sermaye	
	Diğer Yurt İçi	
	Yurt Dışı	
Toplam Bütçe Dışı Kaynak İhtiyacı		
Toplam Kaynak İhtiyacı		3.000.000

FAALİYET MALİYETLERİ TABLOSU

İdare Adı	Kırklareli Üniversitesi
Performans Hedefi	Üniversitemiz fiziki altyapı ve teknolojisini geliştirmek
Faaliyet Adı	İşitsel ve görsel teknolojik kaynakların sayısının artırılması
Sorumlu Harcama Birimi veya Birimleri	İdari ve Mali İşler Daire Başkanlığı/ Tüm Akademik Birimler
Açıklamalar Üniversitemiz için yeni teknolojik kaynak temini amacıyla ödenekleştirilmiştir	

Ekonomik Kod		2018
01	Personel Giderleri	
02	SGK Devlet Primi Giderleri	
03	Mal ve Hizmet Alım Giderleri	130.000
04	Faiz Giderleri	
05	Cari Transferler	
06	Sermaye Giderleri	550.000
07	Sermaye Transferleri	
08	Borç verme	
Toplam Bütçe Kaynak İhtiyacı		680.000
Bütçe Dışı Kaynak	Döner Sermaye	
	Diğer Yurt İçi	
	Yurt Dışı	
Toplam Bütçe Dışı Kaynak İhtiyacı		
Toplam Kaynak İhtiyacı		680.000

FAALİYET MALİYETLERİ TABLOSU

İdare Adı	Kırklareli Üniversitesi
Performans Hedefi	Kalite sisteminin geliştirilmesi
Faaliyet Adı	Kalite sisteminin geliştirilmesine yönelik her yıl en az bir defa hizmet içi seminer düzenlenmesi
Sorumlu Harcama Birimi veya Birimleri	Rektörlük (Özel Kalem)
Açıklamalar Üniversitemizde kalite yönetimine ilişkin hizmet içi eğitimlerin düzenlenmesi amacıyla ödenekleştirilmiştir	

Ekonomik Kod		2018
01	Personel Giderleri	
02	SGK Devlet Primi Giderleri	
03	Mal ve Hizmet Alım Giderleri	13.000
04	Faiz Giderleri	
05	Cari Transferler	
06	Sermaye Giderleri	
07	Sermaye Transferleri	
08	Borç verme	
Toplam Bütçe Kaynak İhtiyacı		13.000
Bütçe Dışı Kaynak	Döner Sermaye	
	Diğer Yurt İçi	
	Yurt Dışı	
Toplam Bütçe Dışı Kaynak İhtiyacı		0,00
Toplam Kaynak İhtiyacı		13.000

FAALİYET MALİYETLERİ TABLOSU

İdare Adı	Kırklareli Üniversitesi
Performans Hedefi	Kalite sisteminin geliştirilmesi
Faaliyet Adı	Kalite yönetimi ve değerlendirme uygulama araştırma merkezinin kurulmasının sağlanması
Sorumlu Harcama Birimi veya Birimleri	Rektörlük (Özel Kalem)
Açıklamalar Üniversitemizde Kalite Yönetimi ve Değerlendirme Uygulama ve Araştırma Merkezi kurulması amacıyla ödenekleştirilmiştir	

Ekonomik Kod		2018
01	Personel Giderleri	72.000
02	SGK Devlet Primi Giderleri	10.000
03	Mal ve Hizmet Alım Giderleri	3.000
04	Faiz Giderleri	
05	Cari Transferler	
06	Sermaye Giderleri	
07	Sermaye Transferleri	
08	Borç verme	
Toplam Bütçe Kaynak İhtiyacı		85.000
Bütçe Dışı Kaynak	Döner Sermaye	
	Diğer Yurt İçi	
	Yurt Dışı	
Toplam Bütçe Dışı Kaynak İhtiyacı		
Toplam Kaynak İhtiyacı		85.000

FAALİYET MALİYETLERİ TABLOSU

İdare Adı	Kırklareli Üniversitesi
Performans Hedefi	Kurum kültürünün oluşturulması ve çalışanların aidiyet duygularının güçlendirilmesi
Faaliyet Adı	Her yıl en az bir defa akademik ve idari personelin bir arada katılacağı sosyal etkinlikler düzenlenmesi ve servis hizmeti sağlanması
Sorumlu Harcama Birimi veya Birimleri	Rektörlük (Özel Kalem)
Açıklamalar Üniversitemiz personelinin moral motivasyonunu arttırmak ve kuruma olan aidiyet bağının güçlenmesini sağlamak üzere yılda en az bir defa sosyal etkinlik düzenlemek ve servis hizmeti sağlamak amacıyla ödenekleştirilmiştir	

Ekonomik Kod		2018
01	Personel Giderleri	
02	SGK Devlet Primi Giderleri	
03	Mal ve Hizmet Alım Giderleri	331.000
04	Faiz Giderleri	
05	Cari Transferler	
06	Sermaye Giderleri	
07	Sermaye Transferleri	
08	Borç verme	
Toplam Bütçe Kaynak İhtiyacı		331.000
Bütçe Dışı Kaynak	Döner Sermaye	
	Diğer Yurt İçi	
	Yurt Dışı	
Toplam Bütçe Dışı Kaynak İhtiyacı		
Toplam Kaynak İhtiyacı		331.000

FAALİYET MALİYETLERİ TABLOSU

İdare Adı	Kırklareli Üniversitesi
Performans Hedefi	Kurum kültürünün oluşturulması ve çalışanların aidiyet duygularının güçlendirilmesi
Faaliyet Adı	Etik uygulamalarına ilişkin her yıl en az bir defa eğitim ve seminer düzenlenmesi
Sorumlu Harcama Birimi veya Birimleri	Rektörlük (Özel Kalem)
Açıklamalar Üniversitemizde iç kontrol sisteminde de yer alan etik uygulamalarının yerleşik hale gelmesini sağlamak üzere eğitim ve seminer düzenlemek maksadı ile ödenekleştirilmiştir	

Ekonomik Kod		2018
01	Personel Giderleri	
02	SGK Devlet Primi Giderleri	
03	Mal ve Hizmet Alım Giderleri	5.000
04	Faiz Giderleri	
05	Cari Transferler	
06	Sermaye Giderleri	
07	Sermaye Transferleri	
08	Borç verme	
Toplam Bütçe Kaynak İhtiyacı		5.000
Bütçe Dışı Kaynak	Döner Sermaye	
	Diğer Yurt İçi	
	Yurt Dışı	
Toplam Bütçe Dışı Kaynak İhtiyacı		
Toplam Kaynak İhtiyacı		5.000

FAALİYET MALİYETLERİ TABLOSU

İdare Adı	Kırklareli Üniversitesi
Performans Hedefi	Kurum kültürünün oluşturulması ve çalışanların aidiyet duygularının güçlendirilmesi
Faaliyet Adı	Yurt dışına gönderilecek personel sayısının artırılması
Sorumlu Harcama Birimi veya Birimleri	Rektörlük Özel Kalem
Açıklamalar Üniversitemiz akademik personelinin aidiyet duygularının güçlenmesine yönelik olarak yurt dışına gönderilmesi amacıyla ödenekleştirilmiştir	

Ekonomik Kod		2018
01	Personel Giderleri	
02	SGK Devlet Primi Giderleri	
03	Mal ve Hizmet Alım Giderleri	30.000
04	Faiz Giderleri	
05	Cari Transferler	
06	Sermaye Giderleri	
07	Sermaye Transferleri	
08	Borç verme	
Toplam Bütçe Kaynak İhtiyacı		30.000
Bütçe Dışı Kaynak	Döner Sermaye	
	Diğer Yurt İçi	
	Yurt Dışı	
Toplam Bütçe Dışı Kaynak İhtiyacı		
Toplam Kaynak İhtiyacı		30.000

FAALİYET MALİYETLERİ TABLOSU

İdare Adı	Kırklareli Üniversitesi
Performans Hedefi	Halkla ilişkiler biriminin daha etkin kılınarak tanıtım faaliyetlerinin artırılması
Faaliyet Adı	Sosyal kültürel ve sportif faaliyetlerin düzenlenmesinin sağlanması
Sorumlu Harcama Birimi veya Birimleri	Sağlık Kültür ve Spor Daire Başkanlığı
Açıklamalar Üniversitemiz tanıtımının sağlanması amacıyla kültürel ve sportif etkinliklerin düzenlenmesi amacıyla ödenekleştirilmiştir	

Ekonomik Kod		2018
01	Personel Giderleri	
02	SGK Devlet Primi Giderleri	
03	Mal ve Hizmet Alım Giderleri	259.000
04	Faiz Giderleri	
05	Cari Transferler	
06	Sermaye Giderleri	
07	Sermaye Transferleri	
08	Borç verme	
Toplam Bütçe Kaynak İhtiyacı		259.000
Bütçe Dışı Kaynak	Döner Sermaye	
	Diğer Yurt İçi	
	Yurt Dışı	
Toplam Bütçe Dışı Kaynak İhtiyacı		
Toplam Kaynak İhtiyacı		259.000

FAALİYET MALİYETLERİ TABLOSU

İdare Adı	Kırklareli Üniversitesi
Performans Hedefi	Halkla ilişkiler biriminin daha etkin kılınarak tanıtım faaliyetlerinin arttırılması
Faaliyet Adı	İşbirliği yapılan ulusal ve uluslararası üniversite sayısının arttırılması
Sorumlu Harcama Birimi veya Birimleri	Rektörlük (Özel Kalem)/Dış İlişkiler Koordinatörlüğü
Açıklamalar Üniversitemizin ulusal ve uluslararası tanınırlığını arttırmak üzere işbirliği yapılacak üniversite sayısını arttırmak amacıyla yürütülecek faaliyetler için ödenekleştirilmiştir	

Ekonomik Kod		2018
01	Personel Giderleri	
02	SGK Devlet Primi Giderleri	
03	Mal ve Hizmet Alım Giderleri	10.000
04	Faiz Giderleri	
05	Cari Transferler	
06	Sermaye Giderleri	
07	Sermaye Transferleri	
08	Borç verme	
Toplam Bütçe Kaynak İhtiyacı		10.000
Bütçe Dışı Kaynak	Döner Sermaye	
	Diğer Yurt İçi	
	Yurt Dışı	
Toplam Bütçe Dışı Kaynak İhtiyacı		0,00
Toplam Kaynak İhtiyacı		10.000

FAALİYET MALİYETLERİ TABLOSU

İdare Adı	Kırklareli Üniversitesi
Performans Hedefi	Halkla ilişkiler biriminin daha etkin kılınarak tanıtım faaliyetlerinin artırılması
Faaliyet Adı	Mesleki kuruluşlar, STK ve yerel yönetimler ile ortak projeler yürütülmesi
Sorumlu Harcama Birimi veya Birimleri	Tüm Akademik Birimler/Halkla İlişkiler Birimi
Açıklamalar Üniversitemizin mesleki kuruluşlar, sivil toplum kuruluşları ve yerel yönetimler ile birlikte gerçekleştireceği sosyal sorumluluk projelerinin yürütülmesi amacıyla ödenekleştirilmiştir	

Ekonomik Kod		2018
01	Personel Giderleri	
02	SGK Devlet Primi Giderleri	
03	Mal ve Hizmet Alım Giderleri	20.000
04	Faiz Giderleri	
05	Cari Transferler	
06	Sermaye Giderleri	
07	Sermaye Transferleri	
08	Borç verme	
Toplam Bütçe Kaynak İhtiyacı		20.000
Bütçe Dışı Kaynak	Döner Sermaye	
	Diğer Yurt İçi	50.000
	Yurt Dışı	
Toplam Bütçe Dışı Kaynak İhtiyacı		50.000
Toplam Kaynak İhtiyacı		70.000

FAALİYET MALİYETLERİ TABLOSU

İdare Adı	Kırklareli Üniversitesi
Performans Hedefi	Halkla ilişkiler biriminin daha etkin kılınarak tanıtım faaliyetlerinin artırılması
Faaliyet Adı	Üniversite sosyal medya hesaplarının aktifleştirilmesi
Sorumlu Harcama Birimi veya Birimleri	Rektörlük (Özel Kalem)/Halkla İlişkiler Birimi
Açıklamalar. Üniversitemiz sosyal medya hesaplarının aktif olarak kullanılmasını sağlayacak faaliyetlerin yürütülmesi amacıyla ödenekleştirilmiştir	

Ekonomik Kod		2018
01	Personel Giderleri	
02	SGK Devlet Primi Giderleri	
03	Mal ve Hizmet Alım Giderleri	10.000
04	Faiz Giderleri	
05	Cari Transferler	
06	Sermaye Giderleri	
07	Sermaye Transferleri	
08	Borç verme	
Toplam Bütçe Kaynak İhtiyacı		10.000
Bütçe Dışı Kaynak	Döner Sermaye	
	Diğer Yurt İçi	
	Yurt Dışı	
Toplam Bütçe Dışı Kaynak İhtiyacı		
Toplam Kaynak İhtiyacı		10.000

FAALİYET MALİYETLERİ TABLOSU

İdare Adı	Kırklareli Üniversitesi
Performans Hedefi	Eğitim-öğretim kalitesinin geliştirilmesi
Faaliyet Adı	Kurumsal düzeyde eğitim-öğretime ilişkin; öğrenci, akademisyen ve paydaşların ihtiyaç beklentileri doğrultusunda analiz yapılması
Sorumlu Harcama Birimi veya Birimleri	Tüm Akademik birimler
Açıklamalar Eğitim-öğretime ilişkin kurumsal düzeyde ihtiyaç ve beklentilerin belirlenmesi amacıyla yürütülecek anket ve analiz çalışmaları için ödenekleştirilmiştir	

Ekonomik Kod		2018
01	Personel Giderleri	
02	SGK Devlet Primi Giderleri	
03	Mal ve Hizmet Alım Giderleri	10.000
04	Faiz Giderleri	
05	Cari Transferler	
06	Sermaye Giderleri	
07	Sermaye Transferleri	
08	Borç verme	
Toplam Bütçe Kaynak İhtiyacı		10.000
Bütçe Dışı Kaynak	Döner Sermaye	
	Diğer Yurt İçi	
	Yurt Dışı	
Toplam Bütçe Dışı Kaynak İhtiyacı		
Toplam Kaynak İhtiyacı		10.000

FAALİYET MALİYETLERİ TABLOSU

İdare Adı	Kırklareli Üniversitesi
Performans Hedefi	Eğitim-öğretim kalitesinin geliştirilmesi
Faaliyet Adı	Tüm akademik birimlerin ulusal ve uluslararası yükseköğretim standartlarına dayalı bölüm standartları ve ders içeriklerinin geliştirilmesi
Sorumlu Harcama Birimi veya Birimleri	Tüm Akademik birimler
<p>Açıklamalar Üniversitemizde eğitim-öğretim kalitesini arttırmaya yönelik olarak bölüm standartları ve ders içeriklerinin geliştirilmesi nitelikli ve sürekli iyileşmeye açık olmasını sağlamak amacıyla ödenekleştirilmiştir</p>	

Ekonomik Kod		2018
01	Personel Giderleri	53.142.000
02	SGK Devlet Primi Giderleri	6.518.000
03	Mal ve Hizmet Alım Giderleri	202.000
04	Faiz Giderleri	
05	Cari Transferler	
06	Sermaye Giderleri	
07	Sermaye Transferleri	
08	Borç verme	
Toplam Bütçe Kaynak İhtiyacı		59.862.000
Bütçe Dışı Kaynak	Döner Sermaye	
	Diğer Yurt İçi	
	Yurt Dışı	
Toplam Bütçe Dışı Kaynak İhtiyacı		
Toplam Kaynak İhtiyacı		59.862.000

FAALİYET MALİYETLERİ TABLOSU

İdare Adı	Kırklareli Üniversitesi
Performans Hedefi	Fiziki ve teknolojik altyapımın geliştirilmesi
Faaliyet Adı	Çağdaş eğitim gereklerine cevap veren modern teknoloji ile donatılmış yeni merkezi kütüphane yapılması
Sorumlu Harcama Birimi veya Birimleri	Yapı İşleri ve Teknik Daire Başkanlığı
Açıklamalar Yeni Merkezi Kütüphane Binası yapımı için ödenekleştirilmiştir	

Ekonomik Kod		2018
01	Personel Giderleri	
02	SGK Devlet Primi Giderleri	
03	Mal ve Hizmet Alım Giderleri	
04	Faiz Giderleri	
05	Cari Transferler	
06	Sermaye Giderleri	250.000
07	Sermaye Transferleri	
08	Borç verme	
Toplam Bütçe Kaynak İhtiyacı		250.000
Bütçe Dışı Kaynak	Döner Sermaye	
	Diğer Yurt İçi	
	Yurt Dışı	
Toplam Bütçe Dışı Kaynak İhtiyacı		
Toplam Kaynak İhtiyacı		250.000

FAALİYET MALİYETLERİ TABLOSU

İdare Adı	Kırklareli Üniversitesi
Performans Hedefi	Fiziki ve teknolojik altyapının geliştirilmesi
Faaliyet Adı	III. Merkezi Derslik binası inşaatını tamamlamak
Sorumlu Harcama Birimi veya Birimleri	Yapı İşleri ve Teknik Daire Başkanlığı
Açıklamalar Kayalı merkez yerleşkesinde yapımı devam etmekte olan III. Merkezi Derslik Binası inşaatı için ödenekleştirilmiştir	

Ekonomik Kod		2018
01	Personel Giderleri	
02	SGK Devlet Primi Giderleri	
03	Mal ve Hizmet Alım Giderleri	
04	Faiz Giderleri	
05	Cari Transferler	
06	Sermaye Giderleri	12.000.000
07	Sermaye Transferleri	
08	Borç verme	
Toplam Bütçe Kaynak İhtiyacı		12.000.000
Bütçe Dışı Kaynak	Döner Sermaye	
	Diğer Yurt İçi	
	Yurt Dışı	
Toplam Bütçe Dışı Kaynak İhtiyacı		
Toplam Kaynak İhtiyacı		12.000.000

FAALİYET MALİYETLERİ TABLOSU

İdare Adı	Kırklareli Üniversitesi
Performans Hedefi	Fiziki ve teknolojik altyapının geliştirilmesi
Faaliyet Adı	Mevcut derslik, laboratuvar ve diğer eğitim alanlarının bakım ve onarımlarının yapılarak teknolojik kaynak eksikliklerinin giderilmesi
Sorumlu Harcama Birimi veya Birimleri	Yapı İşleri ve Teknik Daire Başkanlığı - İdari ve Mali İşler Daire Başkanlığı
Açıklamalar Üniversitemizde mevcut bulunan eğitim alanlarının büyük bakım ve onarım ihtiyaçlarının karşılanması ve başta teknolojik kaynak olmak üzere büro mefruşatı eksikliklerinin de giderilmesi amacıyla ödenekleştirilmiştir	

Ekonomik Kod		2018
01	Personel Giderleri	
02	SGK Devlet Primi Giderleri	
03	Mal ve Hizmet Alım Giderleri	216.000
04	Faiz Giderleri	
05	Cari Transferler	
06	Sermaye Giderleri	3.950.000
07	Sermaye Transferleri	
08	Borç verme	
Toplam Bütçe Kaynak İhtiyacı		4.166.000
Bütçe Dışı Kaynak	Döner Sermaye	
	Diğer Yurt İçi	
	Yurt Dışı	
Toplam Bütçe Dışı Kaynak İhtiyacı		
Toplam Kaynak İhtiyacı		4.166.000

FAALİYET MALİYETLERİ TABLOSU

İdare Adı	Kırklareli Üniversitesi
Performans Hedefi	Fiziki ve teknolojik altyapının geliştirilmesi
Faaliyet Adı	İnternet erişiminin tüm eğitim alanlarında sorunsuz ve kesintisiz çalışır hale getirilmesi
Sorumlu Harcama Birimi veya Birimleri	Yapı İşleri Teknik Daire Başkanlığı/Bilgi İşlem Daire Başkanlığı
Açıklamalar Üniversitemizde bulunan tüm eğitim alanlarında sorunsuz ve kesintisiz internet erişiminin sağlanması amacıyla ödenekleştirilmiştir	

Ekonomik Kod		2018
01	Personel Giderleri	
02	SGK Devlet Primi Giderleri	
03	Mal ve Hizmet Alım Giderleri	
04	Faiz Giderleri	
05	Cari Transferler	
06	Sermaye Giderleri	650.000
07	Sermaye Transferleri	
08	Borç verme	
Toplam Bütçe Kaynak İhtiyacı		650.000
Bütçe Dışı Kaynak	Döner Sermaye	
	Diğer Yurt İçi	
	Yurt Dışı	
Toplam Bütçe Dışı Kaynak İhtiyacı		
Toplam Kaynak İhtiyacı		650.000

FAALİYET MALİYETLERİ TABLOSU

İdare Adı	Kırklareli Üniversitesi
Performans Hedefi	Fiziki ve teknolojik altyapının geliştirilmesi
Faaliyet Adı	Açık ve kapalı spor alanlarının yapılması
Sorumlu Harcama Birimi veya Birimleri	Yapı İşleri ve Teknik Daire Başkanlığı - Sağlık Kültür ve Spor Daire Başkanlığı
Açıklamalar Yeni açık ve kapalı spor alanları yapmak amacıyla ödenekleştirilmiştir	

Ekonomik Kod		2018
01	Personel Giderleri	
02	SGK Devlet Primi Giderleri	
03	Mal ve Hizmet Alım Giderleri	20.000
04	Faiz Giderleri	
05	Cari Transferler	
06	Sermaye Giderleri	3.000.000
07	Sermaye Transferleri	
08	Borç verme	
Toplam Bütçe Kaynak İhtiyacı		3.020.000
Bütçe Dışı Kaynak	Döner Sermaye	
	Diğer Yurt İçi	
	Yurt Dışı	
Toplam Bütçe Dışı Kaynak İhtiyacı		
Toplam Kaynak İhtiyacı		3.020.000

FAALİYET MALİYETLERİ TABLOSU

İdare Adı	Kırklareli Üniversitesi
Performans Hedefi	Akademik kadronun nitelik ve nicelik olarak güçlendirilmesi
Faaliyet Adı	Öğretim üyesi sayısı arttırılarak, öğretim üyesi başına düşen öğrenci sayısının azaltılması
Sorumlu Harcama Birimi veya Birimleri	Tüm Akademik Birimler- Personel Daire Başkanlığı
Açıklamalar Üniversitemiz öğretim üyesi sayısının arttırılması amacıyla ödenekleştirilmiştir	

Ekonomik Kod		2018
01	Personel Giderleri	1.680.000
02	SGK Devlet Primi Giderleri	240.000
03	Mal ve Hizmet Alım Giderleri	
04	Faiz Giderleri	
05	Cari Transferler	
06	Sermaye Giderleri	
07	Sermaye Transferleri	
08	Borç verme	
Toplam Bütçe Kaynak İhtiyacı		1.920.000
Bütçe Dışı Kaynak	Döner Sermaye	
	Diğer Yurt İçi	
	Yurt Dışı	
Toplam Bütçe Dışı Kaynak İhtiyacı		
Toplam Kaynak İhtiyacı		1.920.000

FAALİYET MALİYETLERİ TABLOSU

İdare Adı	Kırklareli Üniversitesi
Performans Hedefi	Akademik kadronun nitelik ve nicelik olarak güçlendirilmesi
Faaliyet Adı	Çağdaş eğitim yöntemleri ve yabancı dil gibi kişisel formasyon konularında eğiticinin eğitimi programlarının düzenlenmesi
Sorumlu Harcama Birimi veya Birimleri	Tüm Akademik Birimler
Açıklamalar Üniversitemiz akademik personelinin nitelik olarak geliştirilmesi amacıyla düzenlenmesi öngörülen eğitim ve programlar için ödenekleştirilmiştir	

Ekonomik Kod		2018
01	Personel Giderleri	15.000
02	SGK Devlet Primi Giderleri	
03	Mal ve Hizmet Alım Giderleri	10.000
04	Faiz Giderleri	
05	Cari Transferler	
06	Sermaye Giderleri	
07	Sermaye Transferleri	
08	Borç verme	
Toplam Bütçe Kaynak İhtiyacı		25.000
Bütçe Dışı Kaynak	Döner Sermaye	
	Diğer Yurt İçi	
	Yurt Dışı	
Toplam Bütçe Dışı Kaynak İhtiyacı		
Toplam Kaynak İhtiyacı		25.000

FAALİYET MALİYETLERİ TABLOSU

İdare Adı	Kırklareli Üniversitesi
Performans Hedefi	Akademik kadronun nitelik ve nicelik olarak güçlendirilmesi
Faaliyet Adı	İlgili sektörlerle işbirliği yapılarak tüm öğretim elemanlarının mesleki anlamda teknolojik yenilikleri incelemelerinin ve bu bilgileri uygulamalarının sağlanması
Sorumlu Harcama Birimi veya Birimleri	Tüm Akademik Birimler
Açıklamalar Üniversitemiz öğretim elemanlarının mesleki anlamda teknolojik yenilikleri incelemeleri ve elde edecekleri bilgileri uygulamaları amacıyla düzenlenecek faaliyetler için ödenekleştirilmiştir	

Ekonomik Kod		2018
01	Personel Giderleri	
02	SGK Devlet Primi Giderleri	
03	Mal ve Hizmet Alım Giderleri	25.000
04	Faiz Giderleri	
05	Cari Transferler	
06	Sermaye Giderleri	
07	Sermaye Transferleri	
08	Borç verme	
Toplam Bütçe Kaynak İhtiyacı		25.000
Bütçe Dışı Kaynak	Döner Sermaye	
	Diğer Yurt İçi	
	Yurt Dışı	
Toplam Bütçe Dışı Kaynak İhtiyacı		
Toplam Kaynak İhtiyacı		25.000

FAALİYET MALİYETLERİ TABLOSU

İdare Adı	Kırklareli Üniversitesi
Performans Hedefi	Akademik kadronun nitelik ve nicelik olarak güçlendirilmesi
Faaliyet Adı	Akademik personelin yurt dışı ve yurt içi sempozyum vb. ile değişim programlarına katılımlarının teşvik edilmesi
Sorumlu Harcama Birimi veya Birimleri	Tüm Akademik Birimler
Açıklamalar Üniversitemiz akademik personelinin yurt içi ve dışında düzenlenecek sempozyum vb. programlara katılımlarını sağlamak üzere ödenekleştirilmiştir.	

Ekonomik Kod		2018
01	Personel Giderleri	
02	SGK Devlet Primi Giderleri	
03	Mal ve Hizmet Alım Giderleri	223.000
04	Faiz Giderleri	
05	Cari Transferler	
06	Sermaye Giderleri	
07	Sermaye Transferleri	
08	Borç verme	
Toplam Bütçe Kaynak İhtiyacı		223.000
Bütçe Dışı Kaynak	Döner Sermaye	
	Diğer Yurt İçi	
	Yurt Dışı	
Toplam Bütçe Dışı Kaynak İhtiyacı		
Toplam Kaynak İhtiyacı		223.000

FAALİYET MALİYETLERİ TABLOSU

İdare Adı	Kırklareli Üniversitesi
Performans Hedefi	Eğitim-öğretim programlarının tür ve çeşitliliğinin artırılması
Faaliyet Adı	Bölge ihtiyacına cevap verecek ön lisans, lisans ve lisansüstü programların açılması
Sorumlu Harcama Birimi veya Birimleri	Tüm Akademik Birimler
Açıklamalar Üniversitemizde yeni ön lisans, lisans ve yüksek lisans bölümlerinin açılması amacıyla ödenekleştirilmiştir	

Ekonomik Kod		2018
01	Personel Giderleri	252.000
02	SGK Devlet Primi Giderleri	20.000
03	Mal ve Hizmet Alım Giderleri	15.000
04	Faiz Giderleri	
05	Cari Transferler	
06	Sermaye Giderleri	
07	Sermaye Transferleri	
08	Borç verme	
Toplam Bütçe Kaynak İhtiyacı		287.000
Bütçe Dışı Kaynak	Döner Sermaye	
	Diğer Yurt İçi	
	Yurt Dışı	
Toplam Bütçe Dışı Kaynak İhtiyacı		
Toplam Kaynak İhtiyacı		287.000

FAALİYET MALİYETLERİ TABLOSU

İdare Adı	Kırklareli Üniversitesi
Performans Hedefi	Öğrencilerin kişisel ve mesleki gelişimlerini sağlamak
Faaliyet Adı	Staj ve uygulama faaliyetleri için anlaşma yapılan kurum sayısını arttıracak yeni anlaşma ve protokoller yapılması
Sorumlu Harcama Birimi veya Birimleri	Sağlık Kültür ve Spor Daire Başkanlığı/Tüm Akademik Birimler
Açıklamalar Üniversitemiz öğrencilerinin yapacağı staj ve uygulama faaliyetlerine ilişkin olarak üniversitemizin işyerleri ve kurumlar ile yapacağı anlaşma sayılarını arttırmak üzere yürütülecek faaliyetler, kısmi zamanlı öğrenci çalışma ücretleri ve staj, sosyal güvenlik prim giderlerini karşılamak üzere ödenekleştirilmiştir	

Ekonomik Kod		2018
01	Personel Giderleri	173.000
02	SGK Devlet Primi Giderleri	140.000
03	Mal ve Hizmet Alım Giderleri	20.000
04	Faiz Giderleri	
05	Cari Transferler	
06	Sermaye Giderleri	
07	Sermaye Transferleri	
08	Borç verme	
Toplam Bütçe Kaynak İhtiyacı		333.000
Bütçe Dışı Kaynak	Döner Sermaye	
	Diğer Yurt İçi	
	Yurt Dışı	
Toplam Bütçe Dışı Kaynak İhtiyacı		
Toplam Kaynak İhtiyacı		333.000

FAALİYET MALİYETLERİ TABLOSU

İdare Adı	Kırklareli Üniversitesi
Performans Hedefi	Öğrencilerin kişisel ve mesleki gelişimlerini sağlamak
Faaliyet Adı	Ulusal ve uluslararası değişim programlarına katılan öğrenci sayısını arttıracak proje ve anlaşmalar yapılması
Sorumlu Harcama Birimi veya Birimleri	Rektörlük (Özel kalem)
Açıklamalar	Ulusal ve uluslararası değişim programlarının yürütülmesi amacıyla ödenekleştirilmiştir

Ekonomik Kod		2018
01	Personel Giderleri	
02	SGK Devlet Primi Giderleri	
03	Mal ve Hizmet Alım Giderleri	
04	Faiz Giderleri	
05	Cari Transferler	
06	Sermaye Giderleri	
07	Sermaye Transferleri	
08	Borç verme	
Toplam Bütçe Kaynak İhtiyacı		
Bütçe Dışı Kaynak	Döner Sermaye	
	Diğer Yurt İçi	400.000
	Yurt Dışı	640.000
Toplam Bütçe Dışı Kaynak İhtiyacı		1.040.000
Toplam Kaynak İhtiyacı		1.040.000

FAALİYET MALİYETLERİ TABLOSU

İdare Adı	Kırklareli Üniversitesi
Performans Hedefi	Öğrencilerin kişisel ve mesleki gelişimlerini sağlamak
Faaliyet Adı	Öğrencilerin kişisel gelişimlerini sağlayacak faaliyetler düzenlenmesi
Sorumlu Harcama Birimi veya Birimleri	Tüm Akademik Birimler - Sağlık Kültür ve Spor Daire Başkanlığı - İdari ve Mali İşler Daire Başkanlığı
Açıklamalar Öğrencilerin kişisel gelişimlerine katkı sunacak faaliyetlerin düzenlenmesi amacıyla ödenekleştirilmiştir	

Ekonomik Kod		2018
01	Personel Giderleri	
02	SGK Devlet Primi Giderleri	
03	Mal ve Hizmet Alım Giderleri	188.000
04	Faiz Giderleri	
05	Cari Transferler	
06	Sermaye Giderleri	
07	Sermaye Transferleri	
08	Borç verme	
Toplam Bütçe Kaynak İhtiyacı		188.000
Bütçe Dışı Kaynak	Döner Sermaye	
	Diğer Yurt İçi	
	Yurt Dışı	
Toplam Bütçe Dışı Kaynak İhtiyacı		
Toplam Kaynak İhtiyacı		188.000

FAALİYET MALİYETLERİ TABLOSU

İdare Adı	Kırklareli Üniversitesi
Performans Hedefi	Öğrencilerin kişisel ve mesleki gelişimlerini sağlamak
Faaliyet Adı	İş dünyasının ve öğrencinin eğitim göreceği bölümün akademik taleplerini karşılayacak düzeyde yabancı dil bilgisinin verilmesi amacıyla ön lisans ve lisans eğitime hazırlık sınıfı dâhil edilmesi
Sorumlu Harcama Birimi veya Birimleri	Tüm Akademik Birimler
Açıklamalar Üniversitemiz öğrencilerinin iş dünyasının ve eğitim göreceği bölümün akademik taleplerini karşılayacak düzeyde yabancı dil bilgisine sahip olabilmesi için ön lisans ve lisans eğitiminde hazırlık sınıflarının oluşturulması amacıyla ödenekleştirilmiştir	

Ekonomik Kod		2018
01	Personel Giderleri	
02	SGK Devlet Primi Giderleri	
03	Mal ve Hizmet Alım Giderleri	10.000
04	Faiz Giderleri	
05	Cari Transferler	
06	Sermaye Giderleri	50.000
07	Sermaye Transferleri	
08	Borç verme	
Toplam Bütçe Kaynak İhtiyacı		60.000
Bütçe Dışı Kaynak	Döner Sermaye	
	Diğer Yurt İçi	
	Yurt Dışı	
Toplam Bütçe Dışı Kaynak İhtiyacı		
Toplam Kaynak İhtiyacı		60.000

FAALİYET MALİYETLERİ TABLOSU

İdare Adı	Kırklareli Üniversitesi
Performans Hedefi	Öğrencilerin kişisel ve mesleki gelişimlerini sağlamak
Faaliyet Adı	Öğrencilerin sportif, sosyal, kültürel, akademik ders dışı faaliyetlerde bulunmasının teşvik edilmesi
Sorumlu Harcama Birimi veya Birimleri	Sağlık Kültür ve Spor Daire Başkanlığı – İdari ve Mali İşler Daire Başkanlığı
Açıklamalar Sportif, sosyal, kültürel ve ders dışı faaliyetler Öğrencilerin kişisel ve mesleki gelişimlerine katkı sağlayacak organizasyonların yapılmasını sağlamak amacıyla ödenekleştirilmiştir	

Ekonomik Kod		2018
01	Personel Giderleri	
02	SGK Devlet Primi Giderleri	
03	Mal ve Hizmet Alım Giderleri	389.000
04	Faiz Giderleri	
05	Cari Transferler	
06	Sermaye Giderleri	
07	Sermaye Transferleri	
08	Borç verme	
Toplam Bütçe Kaynak İhtiyacı		389.000
Bütçe Dışı Kaynak	Döner Sermaye	
	Diğer Yurt İçi	
	Yurt Dışı	
Toplam Bütçe Dışı Kaynak İhtiyacı		
Toplam Kaynak İhtiyacı		389.000

FAALİYET MALİYETLERİ TABLOSU

İdare Adı	Kırklareli Üniversitesi
Performans Hedefi	Kariyer geliştirme merkezinin etkinliğini arttırmak
Faaliyet Adı	Kariyer geliştirme merkezinin desteğiyle mezun ve faal öğrenciler ile üniversitemiz arasındaki aidiyet bağına sağlamlaştırmak üzere iletişim kurmak
Sorumlu Harcama Birimi veya Birimleri	Rektörlük (Özel Kalem) - Kariyer Uygulama ve Araştırma Merkezi
Açıklamalar Üniversitemiz mezun ve faal öğrenciler ile üniversitemiz arasındaki aidiyet bağına sağlamlaştırmak üzere iletişimi canlı tutacak faaliyetlerde bulunulması amacıyla ödenekleştirilmiştir	

Ekonomik Kod		2018
01	Personel Giderleri	
02	SGK Devlet Primi Giderleri	
03	Mal ve Hizmet Alım Giderleri	5.000
04	Faiz Giderleri	
05	Cari Transferler	
06	Sermaye Giderleri	
07	Sermaye Transferleri	
08	Borç verme	
Toplam Bütçe Kaynak İhtiyacı		5.000
Bütçe Dışı Kaynak	Döner Sermaye	
	Diğer Yurt İçi	
	Yurt Dışı	
Toplam Bütçe Dışı Kaynak İhtiyacı		
Toplam Kaynak İhtiyacı		5.000

FAALİYET MALİYETLERİ TABLOSU

İdare Adı	Kırklareli Üniversitesi
Performans Hedefi	Kariyer geliştirme merkezinin etkinliğini arttırmak
Faaliyet Adı	Mezun öğrencilerin deneyimlerini aktaracakları etkinliklerin düzenlenmesi
Sorumlu Harcama Birimi veya Birimleri	Tüm Akademik Birimler - Kariyer Uygulama ve Araştırma Merkezi
Açıklamalar Üniversitemizden mezun olan öğrencilerimizin konuk olarak davet edilmek suretiyle mezuniyet sürecinden sonraki süreci ve iş dünyasına ilişkin deneyimlerin paylaşacağı faaliyetler düzenlenmesini sağlamak amacıyla ödenekleştirilmiştir	

Ekonomik Kod		2018
01	Personel Giderleri	
02	SGK Devlet Primi Giderleri	
03	Mal ve Hizmet Alım Giderleri	10.000
04	Faiz Giderleri	
05	Cari Transferler	
06	Sermaye Giderleri	
07	Sermaye Transferleri	
08	Borç verme	
Toplam Bütçe Kaynak İhtiyacı		10.000
Bütçe Dışı Kaynak	Döner Sermaye	
	Diğer Yurt İçi	
	Yurt Dışı	
Toplam Bütçe Dışı Kaynak İhtiyacı		
Toplam Kaynak İhtiyacı		10.000

FAALİYET MALİYETLERİ TABLOSU

İdare Adı	Kırklareli Üniversitesi
Performans Hedefi	Kariyer geliştirme merkezinin etkinliğini arttırmak
Faaliyet Adı	Mevcut ve mezun öğrencileri kapsayacak şekilde bireysel ve grup danışmanlığı hizmeti sağlamak
Sorumlu Harcama Birimi veya Birimleri	Rektörlük (Özel Kalem) - Kariyer Uygulama ve Araştırma Merkezi
Açıklamalar Mevcut ve mezun öğrencilerimizi kapsayacak şekilde öğrencilerimizin geleceklerini planlamalarını yapmalarını sağlamak için bireysel ve grup danışmanlığı hizmeti sunulması amacıyla ödenekleştirilmiştir	

Ekonomik Kod		2018
01	Personel Giderleri	
02	SGK Devlet Primi Giderleri	
03	Mal ve Hizmet Alım Giderleri	9.000
04	Faiz Giderleri	
05	Cari Transferler	
06	Sermaye Giderleri	
07	Sermaye Transferleri	
08	Borç verme	
Toplam Bütçe Kaynak İhtiyacı		9.000
Bütçe Dışı Kaynak	Döner Sermaye	
	Diğer Yurt İçi	
	Yurt Dışı	
Toplam Bütçe Dışı Kaynak İhtiyacı		
Toplam Kaynak İhtiyacı		9.000

FAALİYET MALİYETLERİ TABLOSU

İdare Adı	Kırklareli Üniversitesi
Performans Hedefi	Kariyer geliştirme merkezinin etkinliğini arttırmak
Faaliyet Adı	Mezunlarda dâhil olmak üzere öğrencilerimiz için teknik iş gezileri düzenlenmek
Sorumlu Harcama Birimi veya Birimleri	Tüm Akademik Birimler - Kariyer Uygulama ve Araştırma Merkezi
Açıklamalar Mezunlarda dâhil olmak üzere öğrencilerimiz için düzenlenecek teknik iş gezileri için ödenekleştirilmiştir	

Ekonomik Kod		2018
01	Personel Giderleri	
02	SGK Devlet Primi Giderleri	
03	Mal ve Hizmet Alım Giderleri	15.000
04	Faiz Giderleri	
05	Cari Transferler	
06	Sermaye Giderleri	
07	Sermaye Transferleri	
08	Borç verme	
Toplam Bütçe Kaynak İhtiyacı		15.000
Bütçe Dışı Kaynak	Döner Sermaye	
	Diğer Yurt İçi	
	Yurt Dışı	
Toplam Bütçe Dışı Kaynak İhtiyacı		
Toplam Kaynak İhtiyacı		15.000

FAALİYET MALİYETLERİ TABLOSU

İdare Adı	Kırklareli Üniversitesi
Performans Hedefi	Kariyer geliştirme merkezinin etkinliğini arttırmak
Faaliyet Adı	Mevcut ve mezun öğrencilerin iş/staj ilanlarına yönlendirilmesi
Sorumlu Harcama Birimi veya Birimleri	Rektörlük (Özel Kalem) - Kariyer Uygulama ve Araştırma Merkezi
Açıklamalar Mevcut ve mezun öğrencilerimizin daha kolay iş/staj bulmalarını sağlamak suretiyle iş/staja yönlendirilmesi amacıyla ödenekleştirilmiştir	

Ekonomik Kod		2018
01	Personel Giderleri	
02	SGK Devlet Primi Giderleri	
03	Mal ve Hizmet Alım Giderleri	5.000
04	Faiz Giderleri	
05	Cari Transferler	
06	Sermaye Giderleri	
07	Sermaye Transferleri	
08	Borç verme	
Toplam Bütçe Kaynak İhtiyacı		5.000
Bütçe Dışı Kaynak	Döner Sermaye	
	Diğer Yurt İçi	
	Yurt Dışı	
Toplam Bütçe Dışı Kaynak İhtiyacı		
Toplam Kaynak İhtiyacı		5.000

FAALİYET MALİYETLERİ TABLOSU

İdare Adı	Kırklareli Üniversitesi
Performans Hedefi	2022 yılı sonuna kadar teknopark oluşumunu tamamlayarak faaliyete geçirmek
Faaliyet Adı	Üniversitemizde teknoparkı için yer tespiti yapmak ve kuruluş çalışmalarını yürütmek
Sorumlu Harcama Birimi veya Birimleri	Rektörlük (Özel Kalem) - Teknoloji Transfer Ofisi
Açıklamalar Üniversitemizde kurulacak olan teknopark için yer tespiti yapmak ve kuruluş sürecinin etkin bir şekilde yürütülmesi amacıyla ödenekleştirilmiştir	

Ekonomik Kod		2018
01	Personel Giderleri	
02	SGK Devlet Primi Giderleri	
03	Mal ve Hizmet Alım Giderleri	5.000
04	Faiz Giderleri	
05	Cari Transferler	
06	Sermaye Giderleri	50.000
07	Sermaye Transferleri	
08	Borç verme	
Toplam Bütçe Kaynak İhtiyacı		55.000
Bütçe Dışı Kaynak	Döner Sermaye	
	Diğer Yurt İçi	
	Yurt Dışı	
Toplam Bütçe Dışı Kaynak İhtiyacı		
Toplam Kaynak İhtiyacı		55.000

FAALİYET MALİYETLERİ TABLOSU

İdare Adı	Kırklareli Üniversitesi
Performans Hedefi	Ortak projeler geliştirmek ve projelerde etkin yer almak
Faaliyet Adı	Ortak projeler yapılması ve projelerde aktif görevler üstlenilmesi
Sorumlu Harcama Birimi veya Birimleri	Tüm Akademik Birimler
Açıklamalar İlgili çevreler ile ortak projeler geliştirmek veya geliştirilen ortak projelerde etkin görevler üstlenmek suretiyle yapılan bilimsel çalışmalar için ödenekleştirilmiştir	

Ekonomik Kod		2018
01	Personel Giderleri	
02	SGK Devlet Primi Giderleri	
03	Mal ve Hizmet Alım Giderleri	40.000
04	Faiz Giderleri	
05	Cari Transferler	
06	Sermaye Giderleri	
07	Sermaye Transferleri	
08	Borç verme	
Toplam Bütçe Kaynak İhtiyacı		40.000
Bütçe Dışı Kaynak	Döner Sermaye	
	Diğer Yurt İçi	300.000
	Yurt Dışı	
Toplam Bütçe Dışı Kaynak İhtiyacı		300.000
Toplam Kaynak İhtiyacı		340.000

FAALİYET MALİYETLERİ TABLOSU

İdare Adı	Kırklareli Üniversitesi
Performans Hedefi	Ortak projeler geliştirmek ve projelerde etkin yer almak
Faaliyet Adı	Proje ve çeviri ofisi kurmak
Sorumlu Harcama Birimi veya Birimleri	Rektörlük Özel Kalem
Açıklamalar İlgili çevreler ile yapılan ortak projelerde etkin ve verimli çalışma sağlanması amacıyla projelerin hazırlanması sürecinde ve proje çevirilerinde danışmanlık hizmeti sunacak ofisleri kurmak amacıyla ödenekleştirilmiştir	

Ekonomik Kod		2018
01	Personel Giderleri	96.000
02	SGK Devlet Primi Giderleri	8.000
03	Mal ve Hizmet Alım Giderleri	3.000
04	Faiz Giderleri	
05	Cari Transferler	
06	Sermaye Giderleri	
07	Sermaye Transferleri	
08	Borç verme	
Toplam Bütçe Kaynak İhtiyacı		107.000
Bütçe Dışı Kaynak	Döner Sermaye	
	Diğer Yurt İçi	
	Yurt Dışı	
Toplam Bütçe Dışı Kaynak İhtiyacı		
Toplam Kaynak İhtiyacı		107.000

FAALİYET MALİYETLERİ TABLOSU

İdare Adı	Kırklareli Üniversitesi
Performans Hedefi	2000 yılından sonra kurulan üniversiteler sıralamasında ilk 30 üniversite içerisinde yer almak
Faaliyet Adı	2000 yılından sonra kurulan üniversiteler sıralamasında üniversitemizin üst sıralara tırmanması ve kalıcı olmasını sağlayacak sıralama kriterlerine ilişkin bilimsel çalışmaları yapmak
Sorumlu Harcama Birimi veya Birimleri	Tüm Akademik Birimler
Açıklamalar Üniversitemizi 2000 yılından sonra kurulan üniversiteler içerisinde yukarı sıralara taşımak ve orda kalmasını sağlayacak sıralama kriterleri sağlamak için ödenekleştirilmiştir	

Ekonomik Kod		2018
01	Personel Giderleri	
02	SGK Devlet Primi Giderleri	
03	Mal ve Hizmet Alım Giderleri	53.000
04	Faiz Giderleri	
05	Cari Transferler	
06	Sermaye Giderleri	
07	Sermaye Transferleri	
08	Borç verme	
Toplam Bütçe Kaynak İhtiyacı		53.000
Bütçe Dışı Kaynak	Döner Sermaye	
	Diğer Yurt İçi	
	Yurt Dışı	
Toplam Bütçe Dışı Kaynak İhtiyacı		
Toplam Kaynak İhtiyacı		53.000

FAALİYET MALİYETLERİ TABLOSU

İdare Adı	Kırklareli Üniversitesi
Performans Hedefi	Üniversitenin düzenlediği kongre, konferans, seminer gibi bilimsel etkinlik sayısını arttırmak
Faaliyet Adı	Üniversitemiz tarafından düzenlenecek kongre, konferans, seminer gibi bilimsel faaliyetlerin hazırlık ve uygulama çalışmalarını yürütmek
Sorumlu Harcama Birimi veya Birimleri	Tüm Akademik Birimler
Açıklamalar Üniversitemizde düzenlenen kongre, konferans, seminer gibi faaliyetlerin sayısında artış sağlayarak Üniversitemizdeki düzenlenen bilimsel organizasyonları teşvik amacıyla ödenekleştirilmiştir	

Ekonomik Kod		2018
01	Personel Giderleri	
02	SGK Devlet Primi Giderleri	
03	Mal ve Hizmet Alım Giderleri	50.000
04	Faiz Giderleri	
05	Cari Transferler	
06	Sermaye Giderleri	
07	Sermaye Transferleri	
08	Borç verme	
Toplam Bütçe Kaynak İhtiyacı		50.000
Bütçe Dışı Kaynak	Döner Sermaye	
	Diğer Yurt İçi	
	Yurt Dışı	
Toplam Bütçe Dışı Kaynak İhtiyacı		
Toplam Kaynak İhtiyacı		50.000

FAALİYET MALİYETLERİ TABLOSU

İdare Adı	Kırklareli Üniversitesi
Performans Hedefi	Bilimsel çalışmaların sayısını ve niteliğini arttırmak
Faaliyet Adı	Bilimsel çalışmaları teşvik etmek
Sorumlu Harcama Birimi veya Birimleri	Tüm Akademik Birimler - Kütüphane ve Dokümantasyon Daire Başkanlığı
Açıklamalar Üniversitemizde yapılan bilimsel çalışmalarının sayısını ve niteliğini arttırmak suretiyle bilimsel çalışmaları teşvik için ödenekleştirilmiştir.	

Ekonomik Kod		2018
01	Personel Giderleri	
02	SGK Devlet Primi Giderleri	
03	Mal ve Hizmet Alım Giderleri	100.000
04	Faiz Giderleri	
05	Cari Transferler	
06	Sermaye Giderleri	1.000.000
07	Sermaye Transferleri	
08	Borç verme	
Toplam Bütçe Kaynak İhtiyacı		1.100.000
Bütçe Dışı Kaynak	Döner Sermaye	
	Diğer Yurt İçi	
	Yurt Dışı	
Toplam Bütçe Dışı Kaynak İhtiyacı		
Toplam Kaynak İhtiyacı		1.100.000

FAALİYET MALİYETLERİ TABLOSU

İdare Adı	Kırklareli Üniversitesi
Performans Hedefi	Üniversitemiz laboratuvarlarının cihaz ve malzeme eksikliklerini gidermek
Faaliyet Adı	Üniversitemiz laboratuvarlarının satın alma faaliyetlerini yürütmek
Sorumlu Harcama Birimi veya Birimleri	İdari ve Mali İşler Daire Başkanlığı
Açıklamalar Üniversitemiz laboratuvarlarında eksikliği tespit edilen cihaz ve malzemelerin alınması amacıyla ödenekleştirilmiştir	

Ekonomik Kod		2018
01	Personel Giderleri	
02	SGK Devlet Primi Giderleri	
03	Mal ve Hizmet Alım Giderleri	83.000
04	Faiz Giderleri	
05	Cari Transferler	
06	Sermaye Giderleri	1.500.000
07	Sermaye Transferleri	
08	Borç verme	
Toplam Bütçe Kaynak İhtiyacı		1.583.000
Bütçe Dışı Kaynak	Döner Sermaye	
	Diğer Yurt İçi	
	Yurt Dışı	
Toplam Bütçe Dışı Kaynak İhtiyacı		
Toplam Kaynak İhtiyacı		1.583.000

Program döneminde belirlenmiş olan ilgili performans hedefleri Üniversitemiz 2018-2022 Stratejik planında yer almakta olup, hükümet programının rekabet gücünü yükseltilmesi amacı çerçevesinde ve hizmet ve eğitim kalitesinin artırılması çeşitliliğinin sağlanması kapsamında belirlenmiş bulunmaktadır.

Ayrıca üniversitemizin temel politika ve öncelikleri ile ilgili olarak ta yönetim sorumluluğunun güçlendirilmesi, hesap verebilirliğin ve şeffaflığın sağlanması, faaliyet ortamının rekabetçi bir yapıya kavuşturulması ve rekabet gücünün artırılması, sivil toplum örgütleriyle iletişim kurulması, bilgi ve iletişim teknolojilerinin ders müfredatlarına bütünleşmiş olmasının sağlanması ve yüksek hizmet kalitesiyle ulusal ve uluslararası piyasalarda markalaşmış bir sektör yapısı oluşturulması amaçlanmıştır.

PERFORMANS HEDEFİ TABLOSU

İdare Adı	Kırklareli Üniversitesi
------------------	-------------------------

Amaç	Kırklareli Üniversitesinin kurumsal yapısının etkinlik ve verimliliğini arttırarak sürekliliğini sağlamak, örgüt kültürü, yapısı ve imajı konusunda farkındalık kazandırmak.
Hedef	Kurumsal faaliyetlere yönelik olarak, akademik ve idari personelin niteliğini geliştirmek

Performans Hedefi	Akademik ve idari personelin niteliğinin arttırılması sağlanacaktır.
Açıklamalar Akademik ve idari personelin kişisel gelişimine yönelik etkinliklerin düzenlenmesi ve kurumsal faaliyetlerin daha etkin ve verimli bir şekilde yerine getirilmesinin sağlanması amacıyla düzenlenecek eğitim faaliyetleri için ödenekleştirilmiştir	

Performans Göstergeleri		2016	2017	2018
1	Düzenlenen kurum içi ve kurum dışı eğitim, kurs ve seminer sayısı	2	2	3
2	Kişisel gelişime yönelik düzenlenen etkinlik sayısı	-	-	1

Faaliyetler		Kaynak İhtiyacı 2018 (TL)		
		Bütçe	Bütçe Dışı	Toplam
1	Kurum içi ve kurum dışı eğitim, kurs, seminer ve kişisel gelişime yönelik etkinliklerin düzenlenmesi	138.000	0,00	138.000
Genel Toplam		138.000	0,00	138.000

PERFORMANS HEDEFİ TABLOSU

İdare Adı	Kırklareli Üniversitesi
------------------	-------------------------

Amaç	Kırklareli Üniversitesinin kurumsal yapısının etkinlik ve verimliliğini arttırarak sürekliliğini sağlamak, örgüt kültürü, yapısı ve imajı konusunda farkındalık kazandırmak.
Hedef	Üniversitemizde stratejik yönetimi etkin kılmak üzere yönetim bilgi sistemi kurulmasını sağlamak

Performans Hedefi	Yönetim Bilgi Sisteminin kurulması sağlanacaktır.
Açıklamalar	Üniversitemizde Yönetim Bilgi Sisteminin kurulmasına yönelik faaliyetlerin yerine getirilmesi amacıyla ödenekleştirilmiştir

Performans Göstergeleri		2016	2017	2018
1	Akademik ve idari birim raporlarını birbiriyle karşılaştıran standart sağlamaya yönelik toplantı sayısı	-	-	2
2	2022 Yılına kadar yönetim bilgi sisteminin kurulmuş olması	-	-	1

Faaliyetler		Kaynak İhtiyacı 2018 (TL)		
		Bütçe	Bütçe Dışı	Toplam
1	Stratejik yönetimi etkin kılacak standartlar geliştirilmesi	7.000	0,00	7.000
2	Stratejik yönetim bilgi sisteminin kurulması	500.000	0,00	500.000
Genel Toplam		507.000	0,00	507.000

PERFORMANS HEDEFİ TABLOSU

İdare Adı	Kırklareli Üniversitesi
------------------	-------------------------

Amaç	Kırklareli Üniversitesinin kurumsal yapısının etkinlik ve verimliliğini arttırarak sürekliliğini sağlamak, örgüt kültürü, yapısı ve imajı konusunda farkındalık kazandırmak.
Hedef	Kampüs içerisinde üniversite mensuplarının sosyal ihtiyaçlarını karşılayacak alanların oluşturmak ve geliştirmek

Performans Hedefi	Sosyal aktivite alanlarının çeşitlendirmesi yapılarak örgüt kültür yapısı ve imajı konusunda farkındalık yaratılacaktır.
--------------------------	--

Açıklamalar Üniversitemiz merkez kampüsü içerisinde hobi bahçeleri yapılması, yürüyüş ve bisiklet parkurları düzenlenmesi ve kreş yapımı amacıyla ödenekleştirilmiştir

Performans Göstergeleri		2016	2017	2018
1	Çeşitlendirilmiş sosyal aktivite alanlarının sayısı	-	-	1

Faaliyetler		Kaynak İhtiyacı 2018 (TL)		
		Bütçe	Bütçe Dışı	Toplam
1	Sosyal aktivite alanlarının çeşitlendirilmesine yönelik bisiklet ve yürüyüş parkurlarının düzenlenmesi, hobi bahçesi oluşturulması, kampüs içi ücretsiz ulaşım sağlanması, kreş ve çocuk oyun bahçelerinin açılması	713.000	0,00	713.000
Genel Toplam		713.000	0,00	713.000

PERFORMANS HEDEFİ TABLOSU

İdare Adı	Kırklareli Üniversitesi
------------------	-------------------------

Amaç	Kırklareli Üniversitesinin kurumsal yapısının etkinlik ve verimliliğini arttırarak sürekliliğini sağlamak, örgüt kültürü, yapısı ve imajı konusunda farkındalık kazandırmak.
Hedef	Üniversitemiz fiziki altyapı ve teknolojisini geliştirmek

Performans Hedefi	Üniversitemiz fiziki alan ve teknolojik kaynak eksikliği giderilmesi sağlanacaktır
--------------------------	--

Açıklamalar Üniversitemiz akademik personelin çalışma ofis sayısının artırılması ve teknolojik kaynak temininin karılayacak III. Merkezi Derslik Ocak 2020 yılında tamamlanacaktır. Akademik personelin çalışma ofisi sayısının artışı 2020 yılında gerçekleştirilmesine rağmen bu performans programına ödenek tefrik edilmiştir.

Performans Göstergeleri		2016	2017	2018
1	Akademik personel oda sayısı	322	322	-
2	İşitsel ve görsel teknolojik kaynak sayısı	1146	1250	1300

Faaliyetler		Kaynak İhtiyacı 2018 (TL)		
		Bütçe	Bütçe Dışı	Toplam
1	Akademisyenlere ait çalışma oda sayısının artırılması	3.000.000	0,00	3.000.000
2	İşitsel ve görsel teknolojik kaynakların sayısının artırılması	680.000	0,00	680.000
Genel Toplam		3.680.000	0,00	3.680.000

PERFORMANS HEDEFİ TABLOSU

İdare Adı	Kırklareli Üniversitesi
------------------	-------------------------

Amaç	Kırklareli Üniversitesinin kurumsal yapısının etkinlik ve verimliliğini arttırarak sürekliliğini sağlamak, örgüt kültürü, yapısı ve imajı konusunda farkındalık kazandırmak.
Hedef	Kalite sisteminin geliştirilmesi

Performans Hedefi	Kalitenin artırılması ve sürdürülebilirliği sağlanacaktır
Açıklamalar Üniversitemizde Kalite Yönetimi ve Değerlendirme Uygulama ve Araştırma Merkezi açılması ile kalite yönetimine ilişkin hizmet içi eğitimlerin düzenlenmesi amacıyla ödenekleştirilmiştir	

Performans Göstergeleri		2016	2017	2018
1	Kalite yönetimine yönelik düzenlenen hizmet içi eğitim sayısı	1	1	1
2	Kalite Yönetimi ve Değerlendirme Uygulama ve Araştırma Merkezinin 2018 yılsonuna kadar kurulmuş olması	-	-	1

Faaliyetler		Kaynak İhtiyacı 2018 (TL)		
		Bütçe	Bütçe Dışı	Toplam
1	Kalite sisteminin geliştirilmesine yönelik her yıl en az bir defa hizmet içi seminer düzenlenmesi	13.000	0,00	13.000
2	Kalite yönetimi ve değerlendirme uygulama araştırma merkezinin kurulmasının sağlanması	85.000	0,00	85.000
Genel Toplam		98.000	0,00	98.000

PERFORMANS HEDEFİ TABLOSU

İdare Adı	Kırklareli Üniversitesi
------------------	-------------------------

Amaç	Kırklareli Üniversitesinin kurumsal yapısının etkinlik ve verimliliğini arttırarak sürekliliğini sağlamak, örgüt kültürü, yapısı ve imajı konusunda farkındalık kazandırmak.
Hedef	Kurum kültürünün oluşturulması ve çalışanların aidiyet duygularının güçlendirilmesi

Performans Hedefi	Üniversitemiz çalışanlarının kurumumuz ile aidiyet bağıını güçlendirmek
Açıklamalar	Üniversitemiz çalışanlarına yönelik sosyal etkinliklerin ve eğitimlerin düzenlenmesi ve personelin yurt dışı seyahat harcamalarının karşılanması amacıyla ödenekleştirilmiştir

Performans Göstergeleri		2016	2017	2018
1	Düzenlenen sosyal etkinlik sayısı	1	1	1
2	Etik uygulamalarına ilişkin düzenlenen eğitim ve seminer sayısı	1	1	1
3	Yurt dışına gönderilen personel sayısı	35	38	42

Faaliyetler		Kaynak İhtiyacı 2018 (TL)		
		Bütçe	Bütçe Dışı	Toplam
1	Her yıl en az bir defa akademik ve idari personelin bir arada katılacağı sosyal etkinlikler düzenlenmesi ve servis hizmeti sağlanması	331.000	0,00	331.000
2	Etik uygulamalarına ilişkin her yıl en az bir defa eğitim ve seminer düzenlenmesi	5.000	0,00	5.000
3	Yurt dışına gönderilecek personel sayısının arttırılması	30.000	0,00	30.000
Genel Toplam		366.000	0,00	366.000

PERFORMANS HEDEFİ TABLOSU

İdare Adı	Kırklareli Üniversitesi
Amaç	Kırklareli Üniversitesinin kurumsal yapısının etkinlik ve verimliliğini arttırarak sürekliliğini sağlamak, örgüt kültürü, yapısı ve imajı konusunda farkındalık kazandırmak.
Hedef	Halkla ilişkiler biriminin daha etkin kılınarak tanıtım faaliyetlerinin arttırılması
Performans Hedefi	Üniversitenin tanınırlığının arttırılması sağlanacaktır
Açıklamalar	Üniversitemizin ulusal ve uluslararası alanda tanınırlığının arttırılmasına yönelik sosyal, kültürel ve sportif etkinliklerin düzenlenmesi, mesleki kuruluşlar, yerel yönetimler ve sivil toplum kuruluşları ile ortak projeler yapılması amacıyla ödenekleştirilmiştir

Performans Göstergeleri		2016	2017	2018
1	Tanıtıma katkı sağlayacak düzenlenen sosyal, kültürel ve sportif etkinlik sayısı	8	9	10
2	İşbirliği yapılan ulusal ve uluslararası üniversite sayısı	130	135	140
3	Mesleki kuruluşlar, STK ve yerel yönetimler ile ortak yürütülen proje sayısı	2	2	2
4	Üniversite sosyal medya hesaplarını kullanan takipçi sayısı	3000	4000	6000

Faaliyetler		Kaynak İhtiyacı 2018 (TL)		
		Bütçe	Bütçe Dışı	Toplam
1	Sosyal kültürel ve sportif faaliyetlerin düzenlenmesinin sağlanması	259.000	0,00	259.000
2	İşbirliği yapılan ulusal ve uluslararası üniversite sayısının arttırılması	10.000	0,00	10.000
3	Mesleki kuruluşlar, STK ve yerel yönetimler ile ortak projeler yürütülmesi	20.000	50.000	70.000
4	Üniversite sosyal medya hesaplarının aktifleştirilmesi	10.000	0,00	10.000
Genel Toplam		299.000	50.000	349.000

PERFORMANS HEDEFİ TABLOSU

İdare Adı	Kırklareli Üniversitesi
------------------	-------------------------

Amaç	Eğitim-öğretim kalitesini arttırmak ve sürekli iyileştirme sağlamak
Hedef	Eğitim-öğretim kalitesinin geliştirilmesi

Performans Hedefi	Üniversitemizdeki eğitim-öğretim kalitesinin artırılması ve sürekli iyileştirmenin sağlanması
--------------------------	---

Açıklamalar Eğitim öğretim kalitesinin artırılmasına ilişkin ders içeriklerinin güncellenmesi erişilebilir hale getirilmesi, kurumsal ihtiyaç ve beklentilerin tespiti ve karşılanması amacıyla yapılacak faaliyetler için ödenekleştirilmiştir

Performans Göstergeleri		2016	2017	2018
1	Eğitim-öğretime ilişkin beklentilere yönelik düzenlenen öğrenci, akademisyen ve paydaş anket analizi	-	-	1
2	Akademik birimlerce her yılın haziran ayı sonuna kadar kurumsal ihtiyaç ve beklentiler raporunun hazırlanmış olması	-	-	1

Faaliyetler		Kaynak İhtiyacı 2018 (TL)		
		Bütçe	Bütçe Dışı	Toplam
1	Kurumsal düzeyde eğitim-öğretime ilişkin; öğrenci, akademisyen ve paydaşların ihtiyaç beklentileri doğrultusunda analiz yapılması	10.000	0,00	10.000
2	Tüm akademik birimlerin ulusal ve uluslararası yükseköğretim standartlarına dayalı bölüm standartları ve ders içeriklerinin geliştirilmesi	59.862.000	0,00	59.862.000
Genel Toplam		59.872.000	0,00	59.872.000

PERFORMANS HEDEFİ TABLOSU

İdare Adı	Kırklareli Üniversitesi
Amaç	Eğitim-öğretim kalitesini arttırmak ve sürekli iyileştirme sağlamak
Hedef	Fiziki ve teknolojik altyapının geliştirilmesi
Performans Hedefi	Üniversitemizi fiziki ve teknolojik olanaklarını arttırmak
Açıklamalar	Üniversitemizde yeni merkezi kütüphane binası inşa edilmesi, yeni dersliklerin yapılması, mevcut eğitim alanlarının bakım ve onarımlarının yapılması, teknolojik eksikliklerinin giderilmesi ve yeni spor alanlarının yapımı amacıyla ödenekleştirilmiştir

Performans Göstergeleri		2016	2017	2018
1	Yeni Merkezi kütüphanenin 2022 yılına kadar faaliyete geçirilmiş olması	-	-	-
2	Derslik sayısı	232	232	246
3	Bakım ve onarımı yapılan eğitim alanı sayısı	1	1	1
4	Projeksiyon cihazı ve kumandası olmayan derslik sayı	-	-	18
5	Kesintisiz internet erişiminin sağlanamadığı derslik ve laboratuvar sayısı	-	-	22
6	Açık ve kapalı spor alanı sayısı	11	11	12

Faaliyetler		Kaynak İhtiyacı 2018 (TL)		
		Bütçe	Bütçe Dışı	Toplam
1	Çağdaş eğitim gereklerine cevap veren modern teknoloji ile donatılmış yeni merkezi kütüphane yapılması	250.000	0,00	250.000
2	III. Merkezi Derslik binası inşaatını tamamlamak	12.000.000	0,00	12.000.000
3	Mevcut derslik, laboratuvar ve diğer eğitim alanlarının bakım ve onarımlarının yapılarak teknolojik kaynak eksikliklerinin giderilmesi	4.166.000	0,00	4.166.000
4	İnternet erişiminin tüm eğitim alanlarında sorunsuz ve kesintisiz çalışır hale getirilmesi	650.000,	0,00	650.000
5	Açık ve kapalı spor alanlarının yapılması	3.020.000		3.020.000
Genel Toplam		20.086.000	0,00	20.086.000

PERFORMANS HEDEFİ TABLOSU

İdare Adı	Kırklareli Üniversitesi
Amaç	Eğitim-öğretim kalitesini arttırmak ve sürekli iyileştirme sağlamak
Hedef	Akademik kadronun nitelik ve nicelik olarak güçlendirilmesi
Performans Hedefi	Akademik kadro sayısı ve niteliğinin artması
Açıklamalar	Üniversitemizde öğretim üyesi başına düşen öğrenci sayısının azaltılmasına yönelik olarak yeni öğretim üyesi alımlarının yapılması, öğretim elemanlarının niteliğinin artırılmasına yönelik eğitim programları düzenlenmesi ve işyerlerinde gerçekleştirilecek eğitim faaliyetleri için ödenekleştirilmiştir.

Performans Göstergeleri		2016	2017	2018
1	Öğretim üyesi başına düşen öğrenci sayısı	130	127	125
2	Açılan eğiticinin eğitimi sayısı	-	-	1
3	Öğretim elemanlarınca yaz döneminde yapılan inceleme sayısı	2	3	5
4	İşyerlerinde dönem içerisinde gerçekleştirilen eğitim sayısı	-	2	3
5	Sempozyum ve etkinliklere katılan akademik personel sayısı	310	330	350

Faaliyetler		Kaynak İhtiyacı 2018 (TL)		
		Bütçe	Bütçe Dışı	Toplam
1	Öğretim elemanı sayısı arttırılarak, öğretim elemanı başına düşen öğrenci sayısının azaltılması	1.920.000	0,00	1.920.000
2	Çağdaş eğitim yöntemleri ve yabancı dil gibi kişisel formasyon konularında eğiticinin eğitimi programlarının düzenlenmesi	25.000	0,00	25.000
3	İlgili sektörlerle işbirliği yapılarak tüm öğretim elemanlarının mesleki anlamda teknolojik yenilikleri incelemelerinin ve bu bilgileri uygulamalarının sağlanması	25.000	0,00	25.000
4	Akademik personelin yurt dışı ve yurt içi sempozyum vb. ile değişim programlarına katılımlarının teşvik edilmesi	223.000	0,00	223.000
Genel Toplam		2.193.000	0,00	2.193.000

PERFORMANS HEDEFİ TABLOSU

İdare Adı	Kırklareli Üniversitesi
------------------	-------------------------

Amaç	Eğitim-öğretim kalitesini arttırmak ve sürekli iyileştirme sağlamak
Hedef	Eğitim-öğretim programlarının tür ve çeşitliliğinin artırılması

Performans Hedefi	Eğitim-öğretim programlarının tür ve çeşitliliği artırılarak eğitim kalitesinde iyileşme sağlamak
Açıklamalar	Üniversitemizde yeni ön lisans, lisans ve yüksek lisans programlarının açılmasına yönelik faaliyetler yürütülecektir

Performans Göstergeleri		2016	2017	2018
1	Açılmış olan ön lisans program sayısı	96	97	99
2	Açılmış olan lisans program sayısı	47	47	48
3	Açılmış olan lisansüstü program sayısı	23	24	25

Faaliyetler		Kaynak İhtiyacı 2018 (TL)		
		Bütçe	Bütçe Dışı	Toplam
1	Bölge ihtiyacına cevap verecek ön lisans, lisans ve lisansüstü programların açılması	287.000	0,00	287.000
Genel Toplam		287.000	0,00	287.000

PERFORMANS HEDEFİ TABLOSU

İdare Adı	Kırklareli Üniversitesi
------------------	-------------------------

Amaç	Eğitim-öğretim kalitesini arttırmak ve sürekli iyileştirme sağlamak
-------------	---

Hedef	Öğrencilerin kişisel ve mesleki gelişimlerini sağlamak
--------------	--

Performans Hedefi	Öğrencilerin mesleki ve kişisel olarak gelişimleri sağlanarak kalitenin artması sağlanacaktır
--------------------------	---

Açıklamalar Öğrencilerin kişisel ve mesleki gelişimlerine yönelik etkinliklerin düzenlenmesi ve gerekli bilişim harcamaları için ödenekleştirilmiştir

Performans Göstergeleri		2016	2017	2018
1	Staj ve uygulama faaliyetleri için anlaşma yapılan kurum sayısı	13	15	17
2	Değişim programlarına katılan öğrenci sayısı	75	75	80
3	Kişisel gelişime yönelik düzenlenen kurs, eğitim, atölye çalışması, seminer vb. faaliyet sayısı	50	65	80
4	Hazırlık sınıfı açılan program/bölüm sayısı	2	2	4
5	Ders dışı faaliyette görev alan öğrenci sayısı	600	700	800
6	Açılmış olan öğrenci kulüp sayısı	59	60	60

Faaliyetler		Kaynak İhtiyacı 2018 (TL)		
		Bütçe	Bütçe Dışı	Toplam
1	Staj ve uygulama faaliyetleri için anlaşma yapılan kurum sayısını arttıracak yeni anlaşma ve protokoller yapılması	333.000	0,00	333.000
2	Ulusal ve uluslararası değişim programlarına katılan öğrenci sayısını arttıracak proje ve anlaşmalar yapılması	0,00	1.040.000	1.040.000
3	Öğrencilerin kişisel gelişimlerini sağlayacak faaliyetler düzenlenmesi	188.000	0,00	138.000
4	İş dünyasının ve öğrencinin eğitim göreceği bölümün akademik taleplerini karşılayacak düzeyde yabancı dil bilgisinin verilmesi amacıyla ön lisans ve lisans eğitimine hazırlık sınıfı dâhil edilmesi	60.000	0,00	60.000
5	Öğrencilerin sportif, sosyal, kültürel, akademik ders dışı faaliyetlerde bulunmasının teşvik edilmesi	389.000	0,00	389.000
Genel Toplam		970.000	1.040.000	2.010.000

PERFORMANS HEDEFİ TABLOSU

İdare Adı	Kırklareli Üniversitesi
------------------	-------------------------

Amaç	Eğitim-öğretim kalitesini arttırmak ve sürekli iyileştirme sağlamak
Hedef	Kariyer geliştirme merkezinin etkinliğini arttırmak

Performans Hedefi	Kariyer geliştirme merkezinin daha etkin ve verimli çalışmasını sağlamak
Açıklamalar	Mezun öğrenciler ile iletişime geçilmesi çeşitli etkinlik ve teknik iş gezilerinin düzenlenmesi için ödenekleştirilmiştir

Performans Göstergeleri		2016	2017	2018
1	Merkezin iletişime geçtiği öğrenci ve mezun sayısı	700	800	1000
2	Mezun öğrencilerin deneyimlerini aktarmak için düzenlenen etkinlik sayısı	1	2	2
3	Bireysel ve grup danışmanlığı alan öğrenci sayısı	120	130	150
4	Düzenlenen teknik iş gezisi sayısı	5	5	5
5	İş/staj ilanlarına yönlendirilen öğrenci sayısı	12	13	15

Faaliyetler		Kaynak İhtiyacı 2018 (TL)		
		Bütçe	Bütçe Dışı	Toplam
1	Kariyer geliştirme merkezinin desteğiyle mezun ve faal öğrenciler ile üniversitemiz arasındaki aidiyet bağını sağlamlaştırmak üzere iletişim kurmak	5.000	0,00	5.000
2	Mezun öğrencilerin deneyimlerini aktaracakları etkinliklerin düzenlenmesi	10.000	0,00	10.000
3	Mevcut ve mezun öğrencileri kapsayacak şekilde bireysel ve grup danışmanlığı hizmeti sağlamak	9.000	0,00	9.000
4	Mezunlarda dâhil olmak üzere öğrencilerimiz için teknik iş gezileri düzenlenmek	15.000	0,00	15.000
5	Mevcut ve mezun öğrencilerin iş/staj ilanlarına yönlendirilmesi	5.000	0,00	5.000
Genel Toplam		44.000	0,00	44.000

PERFORMANS HEDEFİ TABLOSU

İdare Adı	Kırklareli Üniversitesi
------------------	-------------------------

Amaç	Araştırma faaliyetlerinin teşvik edilmesi, geliştirilmesi, nicelik ve niteliğinin artırılması
Hedef	2022 yılı sonuna kadar teknopark oluşumunu tamamlayarak faaliyete geçirmek

Performans Hedefi	Üniversitemizde teknopark kurulmasını sağlamak
Açıklamalar	Üniversitemizde kurulacak teknopark alanı ile ilgili yer tespitleri, proje çalışmaları ve diğer faaliyetlerin yürütülmesi amacıyla ödenekleştirilmiştir

Performans Göstergeleri		2016	2017	2018
1	Teknoparkın 2022 yılı sonuna kadar aktif ve en az %30 doluluk oranına sahip olması	-	-	-

Faaliyetler	Kaynak İhtiyacı 2018 (TL)		
	Bütçe	Bütçe Dışı	Toplam
1 Üniversitemizde teknoparkı için yer tespiti yapmak ve kuruluş çalışmalarını yürütmek	55.000	0,00	55.000
Genel Toplam	55.000	0,00	55.000

PERFORMANS HEDEFİ TABLOSU

İdare Adı	Kırklareli Üniversitesi
------------------	-------------------------

Amaç	Araştırma faaliyetlerinin teşvik edilmesi, geliştirilmesi, nicelik ve niteliğinin artırılması
Hedef	Ortak projeler geliştirmek ve projelerde etkin yer almak

Performans Hedefi	Proje hazırlanmasını teşvik için ofisler kurulması ve ilgili çevreler ile ortak projeler yapılarak bu projelerde etkin olarak yer almak
Açıklamalar	Yeni ofislerin kurulması ve projelerin hazırlanması amacıyla yapılacak faaliyetlerin yürütülmesi amacıyla ödenekleştirilmiştir

Performans Göstergeleri		2016	2017	2018
1	Uluslararası ortak araştırma projelerinin sayısı	-	1	1
2	TUBİTAK, Kalkınma Bakanlığı, SANTEZ ve AB gibi kurumlar tarafından desteklenen proje sayısı	3	4	4
3	Proje ofisini kurulması ve öğretim elemanlarına proje hazırlama desteği verecek ekibin 2018 yılı sonuna kadar belirlenmiş olması	-	-	1
4	2018 yılı sonuna kadar çeviri ofisinin kurulmuş olması	-	-	1

Faaliyetler		Kaynak İhtiyacı 2018 (TL)		
		Bütçe	Bütçe Dışı	Toplam
1	Ortak projeler yapılması ve projelerde aktif görevler üstlenilmesi	40.000	300.000	340.000
2	Proje ve çeviri ofisi kurmak	107.000	0,00	107.000
Genel Toplam		147.000	300.000	447.000

PERFORMANS HEDEFİ TABLOSU

İdare Adı	Kırkırelü Üniversitesi
------------------	------------------------

Amaç	Araştırma faaliyetlerinin teşvik edilmesi, geliştirilmesi, nicelik ve niteliğinin artırılması
Hedef	2000 yılından sonra kurulan üniversiteler sıralamasında ilk 30 üniversite içerisinde yer almak

Performans Hedefi	Yeni kurulan üniversiteler için yapılan sıralamada üst sıralara çıkmak
Açıklamalar 2000 yılından sonra kurulan üniversiteler için yapılan sıralamaya ilişkin kriterlerin sağlanmasına yönelik araştırma, yeni bölüm vb. faaliyetlerin yürütülmesi amacıyla ödenekleştirilmiştir	

Performans Göstergeleri		2016	2017	2018
1	Sıralamada her yıl en az üç basamak yukarı çıkmış olmak	48	48	43

Faaliyetler		Kaynak İhtiyacı 2018 (TL)		
		Bütçe	Bütçe Dışı	Toplam
1	2000 yılından sonra kurulan üniversiteler sıralamasında üniversitemizin üst sıralara tırmanması ve kalıcı olmasını sağlayacak sıralama kriterlerine ilişkin bilimsel çalışmaları yapmak	53.000	0,00	53.000
Genel Toplam		53.000	0,00	53.000

PERFORMANS HEDEFİ TABLOSU

İdare Adı	Kırklareli Üniversitesi
------------------	-------------------------

Amaç	Araştırma faaliyetlerinin teşvik edilmesi, geliştirilmesi, nicelik ve niteliğinin artırılması
Hedef	Üniversitenin düzenlediği kongre, konferans, seminer gibi bilimsel etkinlik sayısını arttırmak

Performans Hedefi	Üniversitemizde düzenlenen bilimsel etkinlik sayısında artış sağlamak
Açıklamalar	Üniversitemiz tarafından kongre, seminer, çalıştay vb. ile sergi açılması amacıyla ödenekleştirilmiştir

Performans Göstergeleri		2016	2017	2018
1	Üniversitemizde düzenlenen ulusal uluslararası kongre, konferans, çalıştay sayısı	20	25	30
2	Üniversitede düzenlenen sergi sayısı	-	-	1

Faaliyetler	Kaynak İhtiyacı 2018 (TL)			
	Bütçe	Bütçe Dışı	Toplam	
1	Üniversitemiz tarafından düzenlenecek kongre, konferans, seminer gibi bilimsel faaliyetlerin hazırlık ve uygulama çalışmalarını yürütmek	50.000	0,00	50.000
Genel Toplam		50.000	0,00	50.000

PERFORMANS HEDEFİ TABLOSU

İdare Adı	Kırklareli Üniversitesi
------------------	-------------------------

Amaç	Araştırma faaliyetlerinin teşvik edilmesi, geliştirilmesi, nicelik ve niteliğinin artırılması
Hedef	Bilimsel çalışmaların sayısını ve niteliğini arttırmak

Performans Hedefi	Üniversitemizde yapılan bilimsel çalışmaların ulusal ve uluslararası alanda kabul görmüş yayınlarda yer almasını sağlayacak niteliğe ulaştırılması ve nicel olarak artış sağlanması
Açıklamalar	Üniversitemizde yürütülecek bilimsel çalışmaların nitelik ve niceliklerinin artırılmasını sağlayacak toplantı, seminer, kongrelere katılım sağlanması ve veri tabanlarına abonelik işlemleri için ödenekleştirilmiştir

Performans Göstergeleri		2016	2017	2018
1	Öğretim elemanlarının ulusal ve uluslararası bilimsel toplantılara katılım sayısı	300	310	300
2	Web of Science'ta taranan dergilerde yapılan yayınlardan alınan atıf sayısı	-	-	400
3	Üniversitemizin çıkardığı mevcut bilimsel dergilerin sırasıyla alan indekslerinde ve TR DİZİN'de taranır hale gelen dergi sayısı	-	-	1
4	Abone olunan veri tabanı sayısı	45	48	52
5	Proje hazırlama eğitimi kapsamında verilen eğitim sayısı	2	2	2

Faaliyetler	Kaynak İhtiyacı 2018 (TL)		
	Bütçe	Bütçe Dışı	Toplam
1 Bilimsel çalışmaları teşvik etmek	1.100.000	0,00	1.100.000
Genel Toplam	1.100.000	0,00	1.100.000

PERFORMANS HEDEFİ TABLOSU

İdare Adı	Kırklareli Üniversitesi
------------------	-------------------------

Amaç	Araştırma faaliyetlerinin teşvik edilmesi, geliştirilmesi, nicelik ve niteliğinin artırılması
Hedef	Üniversitemiz laboratuvarlarının cihaz ve malzeme eksikliklerini gidermek

Performans Hedefi	Üniversitemiz merkezi araştırma laboratuvarı ve diğer laboratuvarlarımızdaki cihaz eksikleri giderilerek daha etkin ve çeşitli çalışmaların yapılmasını sağlamak
Açıklamalar	Merkezi araştırma ve diğer laboratuvarlarının cihaz eksiklikleri tespit edilerek araştırmalarda kullanılmak üzere laboratuvar cihazları ile sarf malzemelerinin temin edilmesi amacıyla ödenekleştirilmiştir.

Performans Göstergeleri		2016	2017	2018
1	Laboratuvar cihaz ve malzemeleri alımı için yapılan harcama miktarı	1.200.000	1.000.000	1.500.000

Faaliyetler		Kaynak İhtiyacı 2018 (TL)		
		Bütçe	Bütçe Dışı	Toplam
1	Üniversitemiz laboratuvarlarının satın alma faaliyetlerini yürütmek	1.583.000	0,00	1.583.000
Genel Toplam		1.583.000	0,00	1.583.000

D-İDARENİN TOPLAM KAYNAK İHTİYACI

Üniversitemiz 2018-2022 stratejik planında yer alan stratejik amaçlar doğrultusunda yine aynı planda belirlenmiş olan hedeflere ilişkin olarak tespit edilen performans hedefleri için orta vadeli mali plan bütçe hazırlama rehberi ile öngörülen ödenek tavan teklifleri dikkate alınmak suretiyle maliyetlendirilerek idaremizin toplam kaynak ihtiyacı hesaplanmış bulunmaktadır.

İDARE PERFORMANS TABLOSU

İdare Adı		Kırklareli Üniversitesi						
Performans Hedefi	Faaliyet		BÜTÇE İÇİ		BÜTÇE DIŞI		TOPLAM	
			TL	PAY (%)	TL	PAY (%)	TL	PAY (%)
1		Akademik ve idari personelin niteliğinin artırılması sağlamak	138.000		0,00	0	138.000	
	1	Kurum içi ve kurum dışı eğitim, kurs, seminer ve kişisel gelişime yönelik etkinliklerin düzenlenmesi	138.000		0,00	0	138.000	
2		Yönetim Bilgi Sisteminin kurulması sağlamak	507.000		0,00	0	507.000	
	2	Stratejik yönetimi etkin kılabacak standartlar geliştirilmesi	7.000		0,00	0	7.000	
	3	Yönetim Bilgi Sisteminin kurulmuş olması	500.000				500.000	
3		Sosyal aktivite alanlarının çeşitlendirmesi yapılarak örgüt kültür yapısı ve imajı konusunda farkındalık yaratılması	713.000		0,00	0	713.000	
	4	Sosyal aktivite alanlarının çeşitlendirilmesine yönelik bisiklet ve yürüyüş parkurlarının düzenlenmesi, hobi bahçesi oluşturulması, kampüs içi ücretsiz ulaşım sağlanması, kreş ve çocuk oyun bahçelerinin açılması	713.000		0,00	0	713.000	
4		Üniversitemiz fiziki alan ve teknolojik kaynak eksikliği giderilmesini sağlamak	3.680.000		0,00	0	3.680.000	
	4	Akademisyenlere ait çalışma oda sayısının artırılması	3.000.000		0,00	0	3.000.000	

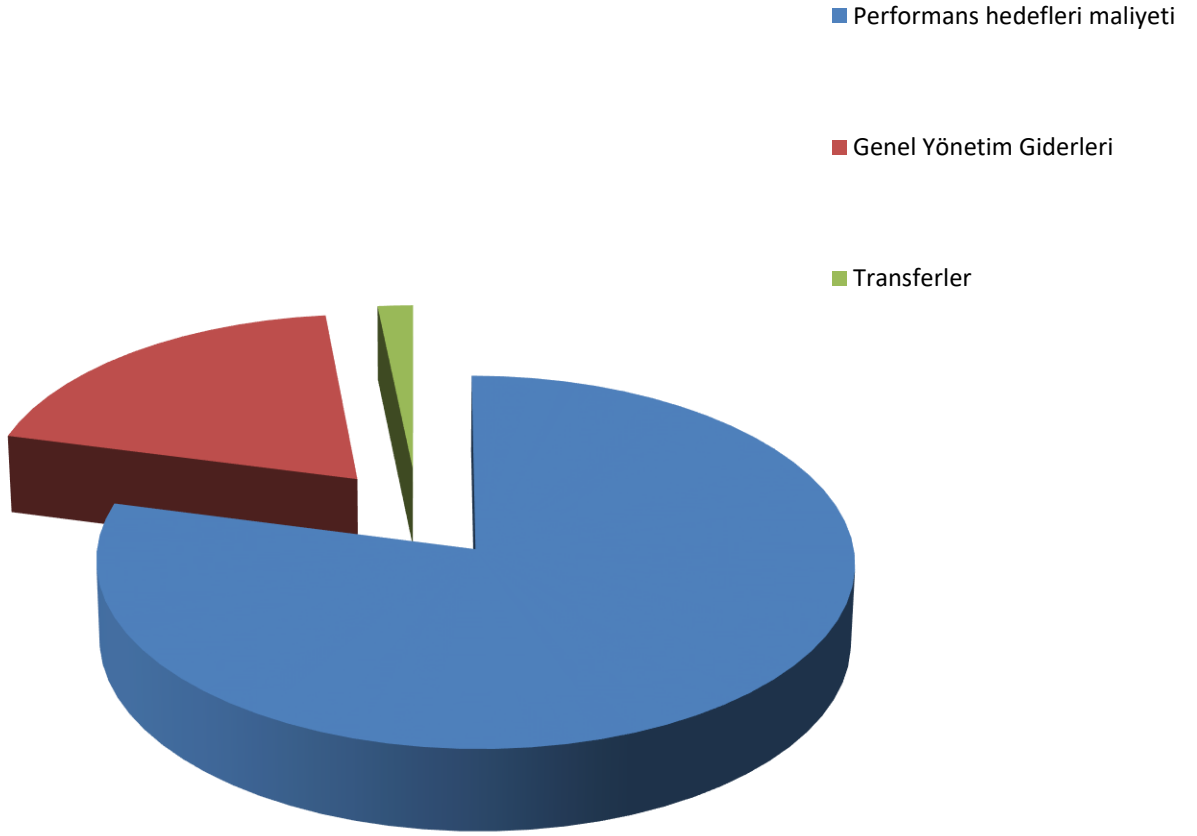
	5	İşitsel ve görsel teknolojik kaynak sayısının arttırılması	680.000		0,00	0	680.000,
5		Kalitenin arttırılması ve sürdürülebilirliği sağlamak	98.000		0,00	0	98.000
	6	Kalite sisteminin geliştirilmesine yönelik her yıl en az bir defa hizmet içi seminer düzenlenmesi	13.000		0,00	0	13.000
	7	Kalite yönetimi ve değerlendirme uygulama araştırma merkezinin kurulmasının sağlanması	85.000		0,00	0	85.000
6		Üniversitemiz çalışanlarının kurumumuz ile aidiyet bağını güçlendirmek	366.000		0,00	0	366.000
	8	Her yıl en az bir defa akademik ve idari personelin bir arada katılacağı sosyal etkinlikler düzenlenmesi ve servis hizmeti sağlanması	331.000		0,00	0	331.000
	9	Etik uygulamalarına ilişkin her yıl en az bir defa eğitim ve seminer düzenlenmesi	5.000		0,00	0	5.000
	10	Yurt dışına gönderilecek personel sayısının arttırılması	30.000		0,00	0	30.000
7		Üniversitenin tanınırlığının arttırılması sağlamak	299.000		50.000		349.000
	11	Sosyal kültürel ve sportif faaliyetlerin düzenlenmesinin sağlanması	259.000		0,00	0	259.000
	12	İşbirliği yapılan ulusal ve uluslararası üniversite sayısının arttırılması	10.000		0,00	0	10.000
	13	Mesleki kuruluşlar, STK ve yerel yönetimler ile ortak projeler yürütülmesi	20.000		50.000	0	70.000
	14	Üniversite sosyal medya hesaplarının aktifleştirilmesi	10.000		0,00	0	10.000
8		Üniversitemizdeki eğitim-öğretim kalitesinin arttırılması ve sürekli iyileştirmenin sağlanması	59.872.000		0,00	0	59.872.000
	15	Kurumsal düzeyde eğitim-öğretime ilişkin; öğrenci, akademisyen ve paydaşların ihtiyaç beklentileri doğrultusunda analiz yapılması	10.000		0,00	0	10.000
	16	Tüm akademik birimlerin ulusal ve uluslararası yükseköğretim standartlarına dayalı bölüm standartları ve ders içeriklerinin geliştirilmesi	59.862.000		0,00	0	59.862.000

9		Üniversitemizin fiziki ve teknolojik olanaklarını arttırmak	19.870.000		0,00	0	19.870.000	
	17	Çağdaş eğitim gereklerine cevap veren modern teknoloji ile donatılmış yeni merkezi kütüphane yapılması	250.000		0,00	0	250.000	
	18	III. Merkezi Derslik binası inşaatını tamamlamak	12.000.000		0,00	0	12.000.000	
	19	Açık ve kapalı spor alanlarının yapılması	3.020.000		0,00	0	3.020.000	
	20	Mevcut derslik, laboratuvar ve diğer eğitim alanlarının bakım ve onarımları yapılarak teknolojik kaynak eksikliklerinin giderilmesi	3.950.000		0,00	0	3.950.000	
	21	İnternet erişiminin tüm eğitim alanlarında sorunsuz ve kesintisiz çalışır hale getirilmesi	650.000		0,00	0	650.000	
10		Akademik kadro sayısı ve niteliğinin artması	2.193.000		0,00	0	2.193.000	
	22	Öğretim üyesi sayısı artırılarak, öğretim üyesi başına düşen öğrenci sayısının azaltılması	1.920.000		0,00	0	1.920.000	
	23	Çağdaş eğitim yöntemleri ve yabancı dil gibi kişisel formasyon konularında eğiticinin eğitimi programlarının düzenlenmesi	25.000		0,00	0	25.000	
	24	İlgili sektörlerle işbirliği yapılarak tüm öğretim elemanlarının mesleki anlamda teknolojik yenilikleri incelemelerinin ve bu bilgileri uygulamalarının sağlanması	25.000		0,00	0	25.000	
	25	Akademik personelin yurt dışı ve yurt içi sempozyum vb. ile değişim programlarına katılımlarının teşvik edilmesi	223.000		0,00	0	223.000	
11		Eğitim öğretim programlarının tür ve çeşitliliği artırılarak eğitim kalitesinde iyileşme sağlamak	287.000		0,00	0	287.000	
	26	Bölge ihtiyacına cevap verecek ön lisans, lisans ve lisansüstü programların açılması	287.000		0,00	0	287.000	
12		Öğrencilerin mesleki ve kişisel olarak gelişimleri sağlanarak kalitenin artması sağlamak	970.000		1.040.000		2.010.000	

	27	Staj ve uygulama faaliyetleri için anlaşma yapılan kurum sayısını arttıracak yeni anlaşma ve protokoller yapılması	333.000		0,00	0	333.000	
	28	Ulusal ve uluslararası değişim programlarına katılan öğrenci sayısını arttıracak proje ve anlaşmalar yapılması	0,00		1.040.000		1.040.000	
	29	Öğrencilerin kişisel gelişimlerini sağlayacak faaliyetler düzenlenmesi	188.000		0,00	0	188.000	
	30	İş dünyasının ve öğrencinin eğitim göreceği bölümün akademik taleplerini karşılayacak düzeyde yabancı dil bilgisinin verilmesi amacıyla ön lisans ve lisans eğitimine hazırlık sınıfı dâhil edilmesi	60.000		0,00	0	60,00	
	31	Öğrencilerin sportif, sosyal, kültürel, akademik ders dışı faaliyetlerde bulunmasının teşvik edilmesi	389.000		0,00		389.000	
13		Kariyer geliştirme merkezinin daha etkin ve verimli çalışmasını sağlamak	44.000		0,00		44.000	
	32	Kariyer geliştirme merkezinin desteğiyle mezun ve faal öğrenciler ile üniversitemiz arasındaki aidiyet bağını sağlamlaştırmak üzere iletişim kurmak	5.000		0,00		5.000	
	33	Mezun öğrencilerin deneyimlerini aktaracakları etkinliklerin düzenlenmesi	10.000		0,00		10.000	
	34	Mevcut ve mezun öğrencileri kapsayacak şekilde bireysel ve grup danışmanlığı hizmeti sağlamak	9.000		0,00		9.000	
	35	Mezunlarda dâhil olmak üzere öğrencilerimiz için teknik iş gezileri düzenlenmek	15.000		0,00		15.000	
	36	Mevcut ve mezun öğrencilerin iş/staj ilanlarına yönlendirme	5.000		0,00		5.000	
14		Üniversitemizde teknopark kurulmasını sağlamak	55.000		0,00		55.000	
	37	Üniversitemizde teknoparkı için yer tespiti yapmak ve kuruluş çalışmalarını yürütmek	55.000		0,00		55.000	

15		Proje hazırlanmasını teşvik için ofisler kurulması ve ilgili çevreler ile ortak projeler yapılarak bu projelerde etkin olarak yer almak	147.000		300.000		447.000
	38	Ortak projeler yapılması ve projelerde aktif görevler üstlenilmesi	40.000		300.000		340.000
	39	Proje ve çeviri ofisi kurmak	107.000		0,00		107.000
16		Yeni kurulan üniversiteler için yapılan sıralamada üst sıralara çıkmak	53.000		0,00		53.000
	40	2000 yılından sonra kurulan üniversiteler sıralamasında üniversitemizin üst sıralara tırmanması ve kalıcı olmasını sağlayacak sıralama kriterlerine ilişkin bilimsel çalışmaları yapmak	53.000		0,00		53.000
17		Üniversitemizde düzenlenen bilimsel etkinlik sayısında artış sağlamak	50.000		0,00		50.000
	41	Üniversitemiz tarafından düzenlenecek kongre, konferans, seminer gibi bilimsel faaliyetlerin hazırlık ve uygulama çalışmalarını yürütmek	50.000		0,00		50.000
18		Üniversitemizde yapılan bilimsel çalışmaların ulusal ve uluslararası alanda kabul görmüş yayınlarda yer almasını sağlayacak niteliğe ulaştırılması ve nicel olarak artış sağlanması	1.100.000		0,00		1.100.000
	42	Bilimsel çalışmaları teşvik etmek	1.100.000		0,00		1.100.000
19		Üniversitemiz merkezi araştırma laboratuvarı ve diğer laboratuvarlarımızdaki cihaz eksikleri giderilerek daha etkin ve çeşitli çalışmaların yapılmasını sağlamak	1.583.000		0,00		1.583.000
	56	Üniversitemiz laboratuvarlarının satın alma faaliyetlerini yürütmek	1.583.000		0,00		1.583.000
Performans Hedefleri Maliyetleri Toplamı			91.910.000		1.390.000		93.300.000
Genel Yönetim Giderleri			22.473.000		0,00		22.473.000
Diğer İdarelere Transfer Edilecek Kaynaklar Toplamı			1.919.000		0,00		1.919.000
Genel Toplam			116.302.000		1.390.000		117.692.000

TOPLAM BÜTÇE



TOPLAM KAYNAK İHTİYACI TABLOSU

İdare Adı		Kırklareli Üniversitesi					
Bütçe Kaynak İhtiyacı		Ekonomik Kod	Faaliyet Toplamı	Genel Yönetim Giderleri Toplamı	Diğer İdarelere Transfer Edilecek Kaynaklar Toplamı	Genel Toplam	
Bütçe Kaynak İhtiyacı	01	Personel Giderleri	55.328.000	7.576.000		62.904.000	
	02	Sosyal Güvenlik Kurumu Devlet Prim Giderleri	6.810.000	1.232.000		8.042.000	
	03	Mal ve Hizmet Alım Giderleri	2.772.000	13.665.000		16.437.000	
	04	Faiz Giderleri					
	05	Cari Transferler			1.919.000	1.919.000	
	06	Sermaye Giderleri	27.000.000			27.000.000	
	07	Sermaye Transferleri					
	08	Borç Verme					
	09	Yedek Ödenekler					
Toplam Bütçe Kaynak İhtiyacı			91.910.000	22.473.000	1.919.000	116.302.000	
Döner Sermaye						0,00	
Diğer Yurt İçi			750.000			750.000	
Yurt Dışı			640.000			640.000	
Toplam Bütçe Dışı Kaynak İhtiyacı			1.390.000	0,00	0,00	1.390.000	
Toplam Kaynak İhtiyacı			93.300.000	22.473.000	1.919.000	117.692.000	

FAALİYETLERDEN SORUMLU HARCAMA BİRİMLERİNE İLİŞKİN TABLO

Kırklareli Üniversitesi		
İdare Adı	Kırklareli Üniversitesi	
PERFORMANS HEDEFİ	FAALİYETLER	SORUMLU BİRİMLER
Akademik ve idari personelin niteliğinin artırılması sağlanmak	Kurum içi ve kurum dışı eğitim, kurs, seminer ve kişisel gelişime yönelik etkinliklerin düzenlenmesi	Tüm Akademik Birimler Personel Daire Başkanlığı
Yönetim Bilgi Sisteminin kurulmasını sağlamak	Stratejik yönetimi etkin kılabacak standartlar geliştirilmesi Yönetim Bilgi Sisteminin kuruluşunu tamamlamak	Bilgi İşlem Daire Başkanlığı Strateji Geliştirme Daire Başkanlığı Bilgi İşlem Daire Başkanlığı
Sosyal aktivite alanlarının çeşitlendirmesi yapılarak örgüt kültür yapısı ve imajı konusunda farkındalık yaratmak	Sosyal aktivite alanlarının çeşitlendirilmesine yönelik bisiklet ve yürüyüş parkurlarının düzenlenmesi, hobi bahçesi oluşturulması, kampüs içi ücretsiz ulaşım sağlanması, kreş ve çocuk oyun bahçelerinin açılması	Yapı İşleri Daire Başkanlığı İdari ve Mali İşler Daire Başkanlığı
Üniversitemiz fiziki alan ve teknolojik kaynak eksikliğinin giderilmesini sağlamak	Akademisyenlere ait çalışma oda sayısının artırılması İşitsel ve görsel teknolojik kaynakların sayısının artırılması	Tüm Akademik Birimler İdari ve Mali İşler Daire Başkanlığı
Kalitenin artırılması ve sürdürülebilirliği sağlamak		

	Kalite sisteminin geliştirilmesine yönelik her yıl en az bir defa hizmet içi seminer düzenlenmesi	Rektörlük (Özel Kalem)
	Kalite Yönetimi ve Değerlendirme Uygulama ve Araştırma Merkezinin 2018 yılısonuna kadar kurulmuş olması	Rektörlük (Özel Kalem)
Üniversitemiz çalışanlarının kurumumuz ile aidiyet bağını güçlendirmek		
	Her yıl en az bir defa akademik ve idari personelin bir arada katılacağı sosyal etkinlikler düzenlenmesi ve servis hizmeti sağlanması	Rektörlük (Özel Kalem) İdari ve Mali İşler Daire Başkanlığı
	Etik uygulamalarına ilişkin her yıl en az bir defa eğitim ve seminer düzenlenmesi	Rektörlük (Özel Kalem) Personel Daire Başkanlığı
	Yurt dışına gönderilecek personel sayısının arttırılması	Rektörlük (Özel Kalem)
Üniversitenin tanınırlığının arttırılmasını sağlamak		
	Sosyal kültürel ve sportif faaliyetlerin düzenlenmesinin sağlanması	İdari ve Mali İşler Daire Başkanlığı Sağlık Kültür ve Spor Daire Başkanlığı
	İşbirliği yapılan ulusal ve uluslararası üniversite sayısının arttırılması	Rektörlük (Özel Kalem) Dış İlişkiler Koordinatörlüğü
	Mesleki kuruluşlar, STK ve yerel yönetimler ile ortak projeler yürütülmesi	Tüm Akademik Birimler Halkla İlişkiler Birimi
	Üniversite sosyal medya hesaplarının aktifleştirilmesi	Rektörlük (Özel Kalem) Halkla İlişkiler Birimi
Üniversitemizdeki eğitim-öğretim kalitesinin arttırılması ve sürekli iyileştirmenin sağlanması		
	Kurumsal düzeyde eğitim-öğretime ilişkin; öğrenci, akademisyen ve paydaşların ihtiyaç beklentileri doğrultusunda analiz yapılması	Tüm Akademik Birimler
	Tüm akademik birimlerin ulusal ve uluslararası yükseköğretim standartlarına dayalı bölüm standartları ve ders içeriklerinin geliştirilmesi	Tüm Akademik Birimler
Üniversitemizi fiziki ve teknolojik olanaklarını arttırmak		

	Çağdaş eğitim gereklerine cevap veren modern teknoloji ile donatılmış yeni merkezi kütüphane yapılması	Yapı İşleri ve Teknik Daire Başkanlığı
	III. Merkezi Derslik binası inşaatını tamamlamak	Yapı İşleri ve Teknik Daire Başkanlığı
	Mevcut derslik, laboratuvar ve diğer eğitim alanlarının bakım ve onarımlarının yapılarak teknolojik kaynak eksikliklerinin giderilmesi	Yapı İşleri ve Teknik Daire Başkanlığı İdari ve Mali İşler Daire Başkanlığı
	İnternet erişiminin tüm eğitim alanlarında sorunsuz ve kesintisiz çalışır hale getirilmesi	Bilgi İşlem Daire Başkanlığı Yapı İşleri Teknik Daire Başkanlığı
	Açık ve kapalı spor alanlarının yapılması	Yapı İşleri ve Teknik Daire Başkanlığı Sağlık Kültür ve Spor Daire Başkanlığı
Akademik kadro sayısı ve niteliğinin artması		
	Öğretim elemanı sayısı artırılarak, öğretim elemanı başına düşen öğrenci sayısının azaltılması	Tüm Akademik Birimler Personel Daire Başkanlığı
	Çağdaş eğitim yöntemleri ve yabancı dil gibi kişisel formasyon konularında eğiticinin eğitimi programlarının düzenlenmesi	Tüm Akademik Birimler
	İlgili sektörlerle işbirliği yapılarak tüm öğretim elemanlarının mesleki anlamda teknolojik yenilikleri incelemelerinin ve bu bilgileri uygulamalarının sağlanması	Tüm Akademik Birimler
	Akademik personelin yurt dışı ve yurt içi sempozyum vb. ile değişim programlarına katılımlarının teşvik edilmesi	Tüm Akademik Birimler
Eğitim-öğretim programlarının tür ve çeşitliliği artırılarak eğitim kalitesinde iyileşme sağlamak		
	Bölge ihtiyacına cevap verecek ön lisans, lisans ve lisansüstü programların açılması	Tüm Akademik Birimler
Öğrencilerin mesleki ve kişisel olarak gelişimleri sağlanarak kalitenin artması sağlamak		

	Staj ve uygulama faaliyetleri için anlaşma yapılan kurum sayısını arttıracak yeni anlaşma ve protokoller yapılması	Tüm Akademik Birimler
	Ulusal ve uluslararası değişim programlarına katılan öğrenci sayısını arttıracak proje ve anlaşmalar yapılması	Rektörlük (Özel Kalem)
	Öğrencilerin kişisel gelişimlerini sağlayacak faaliyetler düzenlenmesi	Tüm Akademik Birimler Sağlık Kültür ve Spor Daire Başkanlığı
	İş dünyasının ve öğrencinin eğitim göreceği bölümün akademik taleplerini karşılayacak düzeyde yabancı dil bilgisinin verilmesi amacıyla ön lisans ve lisans eğitimine hazırlık sınıfı dâhil edilmesi	Tüm Akademik Birimler
	Öğrencilerin sportif, sosyal, kültürel, akademik ders dışı faaliyetlerde bulunmasının teşvik edilmesi	İdari ve Mali İşler Daire Başkanlığı Sağlık Kültür ve Spor Daire Başkanlığı
Kariyer geliştirme merkezinin daha etkin ve verimli çalışmasını sağlamak		
	Kariyer geliştirme merkezinin desteğiyle mezun ve faal öğrenciler ile üniversitemiz arasındaki aidiyet bağını sağlamlaştırmak üzere iletişim kurmak	Rektörlük (Özel Kalem) Kariyer Uygulama ve Araştırma Merkezi
	Mezun öğrencilerin deneyimlerini aktaracakları etkinliklerin düzenlenmesi	Rektörlük (Özel Kalem) Kariyer Uygulama ve Araştırma Merkezi
	Mevcut ve mezun öğrencileri kapsayacak şekilde bireysel ve grup danışmanlığı hizmeti sağlamak	Tüm Akademik Birimler Kariyer Uygulama ve Araştırma Merkezi
	Mezunlarda dâhil olmak üzere öğrencilerimiz için teknik iş gezileri düzenlenmek	Tüm Akademik Birimler
	Mevcut ve mezun öğrencilerin iş/staj ilanlarına yönlendirilmesi	Rektörlük (Özel Kalem) Kariyer Uygulama ve Araştırma Merkezi
Üniversitemizde teknopark kurulmasını sağlamak		
	Üniversitemizde teknopark için yer tespiti yapmak ve kuruluş çalışmalarını yürütmek	Rektörlük (Özel Kalem) Teknoloji Transfer Ofisi
Proje hazırlanmasını teşvik için ofisler kurulması ve ilgili çevreler ile ortak projeler		

Yapılarak bu projelerde etkin olarak yer almak	Ortak projeler yapılması ve projelerde aktif görevler üstlenilmesi	Tüm Akademik Birimler
Yeni kurulan üniversiteler için yapılan sıralamada üst sıralara çıkmak	Proje ve çeviri ofisi kurmak 2000 yılından sonra kurulan üniversiteler sıralamasında üniversitemizin üst sıralara tırmanması ve kalıcı olmasını sağlayacak sıralama kriterlerine ilişkin bilimsel çalışmaları yapmak	Rektörlük (Özel Kalem) Tüm Akademik Birimler
Üniversitemizde düzenlenen bilimsel etkinlik sayısında artış sağlamak	Üniversitemiz tarafından düzenlenecek kongre, konferans, seminer gibi bilimsel faaliyetlerin hazırlık ve uygulama çalışmaları yapmak	Tüm Akademik Birimler
Üniversitemizde yapılan bilimsel çalışmaların ulusal ve uluslararası alanda kabul görmüş yayınlarda yer almasını sağlayacak niteliğe ulaştırılması ve nicel olarak artış sağlanması	Bilimsel çalışmaları teşvik etmek	Tüm Akademik Birimler Kütüphane ve Dokümantasyon Daire Başkanlığı
Üniversitemiz merkezi araştırma laboratuvarı ve diğer laboratuvarlarımızdaki cihaz eksiklerini giderilerek daha etkin ve çeşitli çalışmaların yapılmasını sağlamak	Üniversitemiz laboratuvarlarının satın alma faaliyetlerini yürütmek	İdari ve Mali İşler Daire Başkanlığı

İzleme ve Değerlendirme

Kırklareli Üniversitesi 2547 sayılı Yükseköğretim Kanunu ve 5018 sayılı Kamu Mali Yönetimi ve Kontrol Kanunu çerçevesinde 2018 - 2022 yılı stratejik planını, kurumsal değerlendirme ve idare faaliyet raporu çalışmalarını bir örgütsel yapı içerisinde birim çalışmalarını esas alarak ilgili yönetmelik ve çıkarılmış rehberler çerçevesinde ilk defa 2013 yılında hazırlanmış bulunan stratejik planımız 2017 bütçe yılı ile birlikte son bulmuştur. 2018-2022 bütçe dönemlerini kapsayacak şekilde ikinci stratejik planımız hazırlanmıştır.

Üniversitemiz; yürüteceği faaliyetler ile 2547 sayılı Yükseköğretim Kanunu'nun 12 nci maddesi uyarınca üstlenmiş olduğu yasal görevlerini başarı ile yerine getirebileceği inancındadır. Bu çalışmalarımızın idare faaliyet raporu ve kurumsal değerlendirme aşamaları bu yıla kadar stratejik plan olmaksızın yapılmaktaydı. Ancak 2013 yılından itibaren Üniversitemizin ilk stratejik planın yürürlüğe girmesi ile birlikte 2014, 2015, 2016 ve 2017 yılı performans programı çalışmaları, Üniversitemizin kurumsallaşma yolunda güçlü adımlar atmasını sağlamıştır.

Üniversitemiz 2018-2022 dönemi II. Stratejik Plan çalışmaları da tamamlanmış olup, 2018 yılı performans programı yeni stratejik plan kapsamında hazırlanmış bulunmaktadır. 2018 yılı performans programı Üniversitemizin kurumsallaşmasına ve amaç ve hedeflerine ulaşmasına değer katacaktır.

Üniversitemiz 2018-2022 Stratejik Planında 2018 yılı Bütçesi ile 2018 yılı Performans Programı ile ilişkilendirilmiş bulunan amaç ve hedefler ile bu hedeflere ulaşmaya yönelik faaliyetlerin yerine getirilmesi hedeflenmektedir.

Üniversitemiz 2547 sayılı Yükseköğretim Kanunu ve 5018 sayılı Kamu Mali Yönetimi ve Kontrol Kanunu çerçevesinde hazırlanmış olduğu Stratejik Plan ile güçlü ve zayıf yönler analizini programa yansıtma imkânına kavuşmuştur. Artan eğitim-öğretim ve bilimsel araştırma kapasitesine paralel olarak tahsis edilen kaynakların artması durumunda zayıf yönlerimizi güçlü yönlerimize çevirme ve güçlü yönlerimizi sürdürülebilir kılama faaliyetlerimizin de uygulanabilirliği imkânları artmış olacaktır.

Üniversitemizin 2018-2022 Stratejik Planının Geleceğe Bakı Bölümünde yer alan Amaç, Hedef ve Performans Göstergeleri ile ilgili olarak Sorumlu Birimler ve Birlikte Yapılacak Birimlere yer verilmiş bulunmaktadır. Üniversitemizin amaç ve hedeflerine ulaşmak için belirlenen performans göstergelerine belirtilen sürelerde ulaşıp ulaşılmadığını değerlendirmek üzere görevli birimler, izleme sıklığında belirtilen süreler içinde bir değerlendirme raporu hazırlayıp Strateji Geliştirme Daire Başkanlığına göndermeleri gerekmektedir. Strateji Geliştirme Daire Başkanlığı, görevli birimler tarafından gönderilen raporları konsolide ederek hazırlanan idare izleme ve değerlendirme raporunu kamuoyu ile paylaşacaktır.

Kayalı Kampüsü / KIRKLARELİ

Tel : **444 40 39**

Fax : (0288) **212 96 79**

Web : www.kirklareli.edu.tr